

وزارت آموزش و پرورش  
*MINISTRY OF EDUCATION AND TRAINING*  
*I.R.IRAN*



سازمان نو ساز ارتو سعه و تجهیز مدارس کشور  
اداره کل نو ساز ارتو سعه و تجهیز مدارس استان هرمزگان

*RENOVATION ,DEVELOPMENT AND*  
*EQUIPMENT SCHOOLS ORGANIZATION*

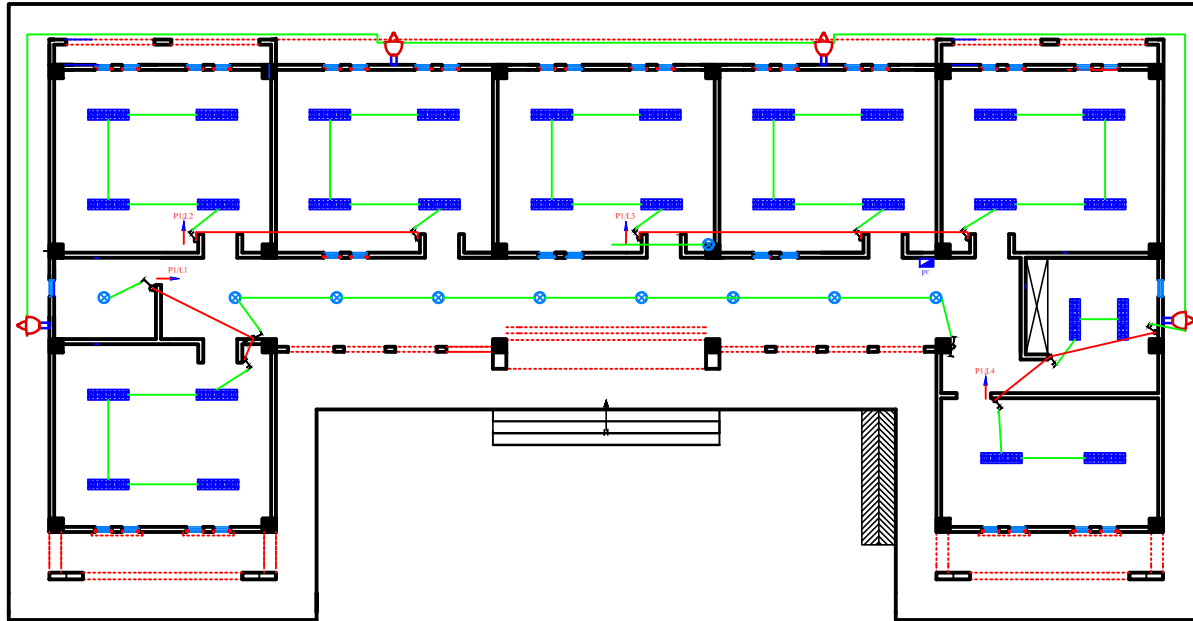
385m<sup>2</sup>

عنوان نقشه :

دبستان شش کلاسسه نقشه های تاسیسات

Rev.02

- ☑️ جابجایی برق
- ⊗ جابجایی با لایب ۲- وات و جابجایی جریه با جابجایی
- ✂️ جابجایی و جابجایی با جابجایی ۲۵ استفاده
- ▬ جابجایی و جابجایی با جابجایی ۲-۲ وات
- ⚡️ جابجایی
- ⚡️ جابجایی
- ⬆️ جابجایی



- برای سیستم‌های برقی که از محل درز انقطاع عبور داده می‌شوند از لوله فلزی انقطاع پذیر استفاده شود.
- برای چراغ‌های گریزی سقفی از نوع لوله فلزی و جابجایی ۲۲ وات استفاده شود.
- کابلهای جابجایی و جابجایی از جنس مرغوب مانند الیرز، مسمان و یا برنجد استفاده با جابجایی فلزات انقطاع پذیر.
- لوله های برق از نوع PVC ساخته ای و از جنس مرغوب مانند نسول سمخان، کاپایگان و یا برنجد استفاده با جابجایی فلزات انقطاع پذیر.
- چراغ‌های فلورسنت از جنس فلزی نور با لایب ۲- وات و نور فلزات انقطاع پذیر همراه تراشه، سرپیچ و استارت آلومینیومی و نور فلزی.
- مسیم و کابل مسی استفاده و مسیم از جنس مرغوب مانند کراسمان، مسیم کوه جاده، سم آل و یا برنجد استفاده با جابجایی فلزات انقطاع پذیر.

وزارت آموزش و پرورش  
**MINISTRY OF EDUCATION AND TRAINING**  
 سازمان آموزش و پرورش استانی  
**MINISTRY OF EDUCATION AND TRAINING**  
 EQUIPMENT ACQUISITION ORGANIZATION

↑  
N  
↓

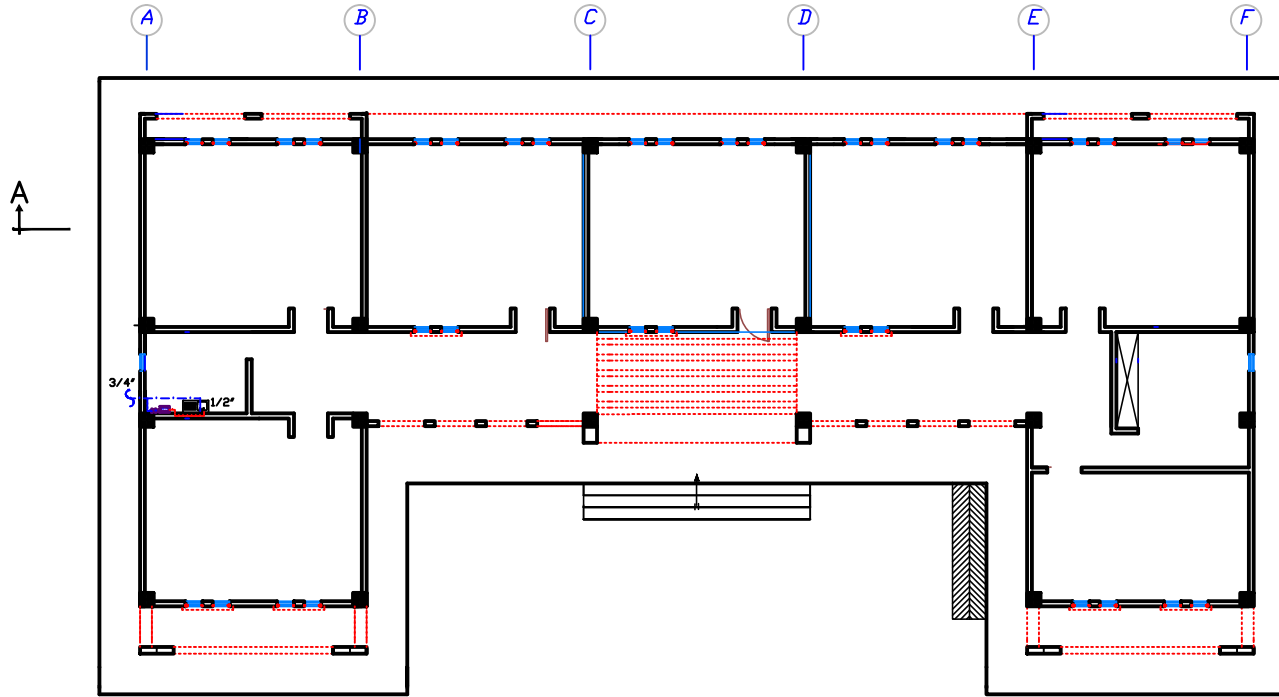
توجه:  
 این نقشه با قلم اتوماتیک طراحی شده است و ممکن است در برخی موارد نیاز به اصلاح داشته باشد. لطفاً قبل از اجرا، نقشه را با نقشه‌کش معتمد بررسی کنید.  
 این نقشه صرفاً جهت اطلاع و راهنمایی است و مسئولیت هرگونه حادثه یا خسارت به عهده سازنده خواهد بود.  
 مهندس: ...

#					
1					
2					

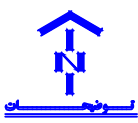
نام: ...  
 شماره پروانه: ...  
 تاریخ: ...







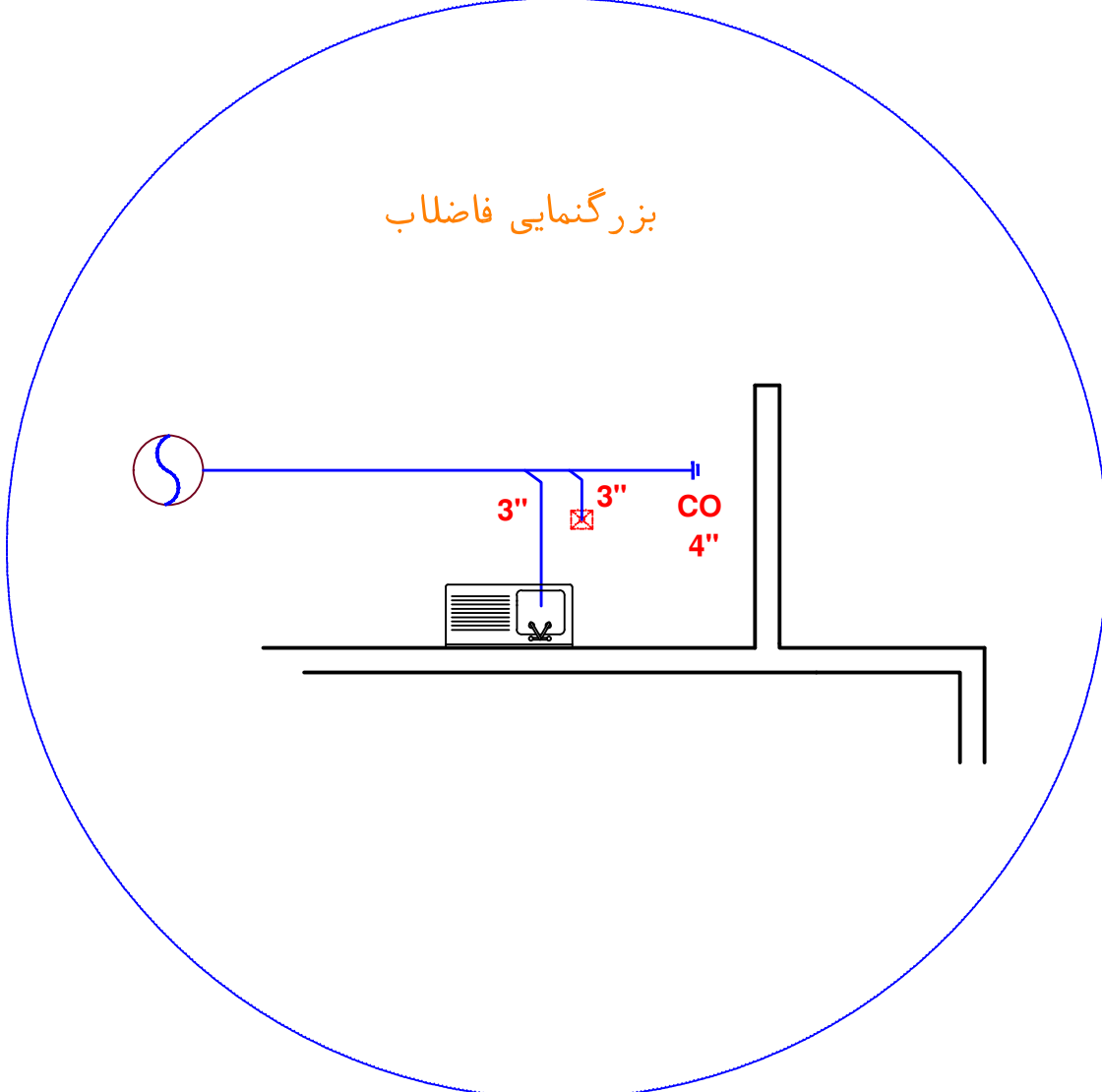
وزارت آموزش و پرورش  
 MINISTRY OF EDUCATION AND TRAINING  
 سازمان نظام مهندسی ساختمان  
 NATIONAL INSTITUTE OF BUILDING ENGINEERS AND ARCHITECTS

  
 توجه:  
 این نقشه با قلم اتو بر روی کاغذ استاندارد تهیه شده است و در صورت نیاز به تغییرات در این نقشه، باید با مهندس ناظر هماهنگی لازم باشد.  
 در صورت بروز تغییرات و اصلاحات، باید به صورت رسمی اعلام شود.  
 کلیه ابعاد و اندازه‌ها بر اساس نقشه است.  
 مسئولیت اجرای این نقشه با مهندس ناظر است.  
 مهندس ناظر: ...

#					
f					
تعداد	متر	متر	متر	متر	متر
1	1	1	1	1	1
2	2	2	2	2	2
3	3	3	3	3	3
4	4	4	4	4	4
5	5	5	5	5	5
6	6	6	6	6	6
7	7	7	7	7	7
8	8	8	8	8	8
9	9	9	9	9	9
10	10	10	10	10	10
11	11	11	11	11	11
12	12	12	12	12	12
13	13	13	13	13	13
14	14	14	14	14	14
15	15	15	15	15	15
16	16	16	16	16	16
17	17	17	17	17	17
18	18	18	18	18	18
19	19	19	19	19	19
20	20	20	20	20	20
21	21	21	21	21	21
22	22	22	22	22	22
23	23	23	23	23	23
24	24	24	24	24	24
25	25	25	25	25	25
26	26	26	26	26	26
27	27	27	27	27	27
28	28	28	28	28	28
29	29	29	29	29	29
30	30	30	30	30	30
31	31	31	31	31	31
32	32	32	32	32	32
33	33	33	33	33	33
34	34	34	34	34	34
35	35	35	35	35	35
36	36	36	36	36	36
37	37	37	37	37	37
38	38	38	38	38	38
39	39	39	39	39	39
40	40	40	40	40	40
41	41	41	41	41	41
42	42	42	42	42	42
43	43	43	43	43	43
44	44	44	44	44	44
45	45	45	45	45	45
46	46	46	46	46	46
47	47	47	47	47	47
48	48	48	48	48	48
49	49	49	49	49	49
50	50	50	50	50	50
51	51	51	51	51	51
52	52	52	52	52	52
53	53	53	53	53	53
54	54	54	54	54	54
55	55	55	55	55	55
56	56	56	56	56	56
57	57	57	57	57	57
58	58	58	58	58	58
59	59	59	59	59	59
60	60	60	60	60	60
61	61	61	61	61	61
62	62	62	62	62	62
63	63	63	63	63	63
64	64	64	64	64	64
65	65	65	65	65	65
66	66	66	66	66	66
67	67	67	67	67	67
68	68	68	68	68	68
69	69	69	69	69	69
70	70	70	70	70	70
71	71	71	71	71	71
72	72	72	72	72	72
73	73	73	73	73	73
74	74	74	74	74	74
75	75	75	75	75	75
76	76	76	76	76	76
77	77	77	77	77	77
78	78	78	78	78	78
79	79	79	79	79	79
80	80	80	80	80	80
81	81	81	81	81	81
82	82	82	82	82	82
83	83	83	83	83	83
84	84	84	84	84	84
85	85	85	85	85	85
86	86	86	86	86	86
87	87	87	87	87	87
88	88	88	88	88	88
89	89	89	89	89	89
90	90	90	90	90	90
91	91	91	91	91	91
92	92	92	92	92	92
93	93	93	93	93	93
94	94	94	94	94	94
95	95	95	95	95	95
96	96	96	96	96	96
97	97	97	97	97	97
98	98	98	98	98	98
99	99	99	99	99	99
100	100	100	100	100	100







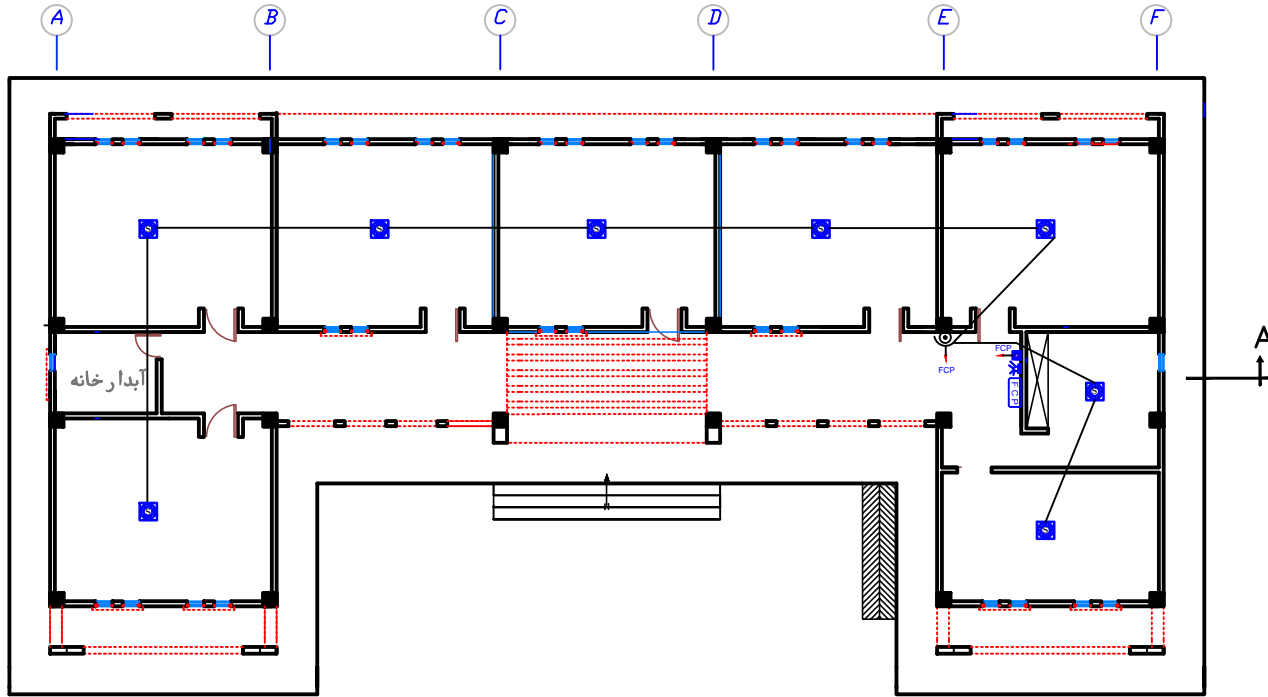
بزرگنمایی فاضلاب

وزارت آموزش و پرورش  
 MINISTRY OF EDUCATION AND TRAINING  
 سازمان نظام مهندسی ساختمان ایران  
 IRAN INSTITUTION OF BUILDING ENGINEERS AND ARCHITECTS

**توجه:**  
 این نقشه با قبل از اجرا توسط کارفرما و پیمانکار  
 در محل پروژه مورد بررسی و تایید می شود.  
 در صورت کسری یا نقص در نقشه یا در صورت  
 نیاز به تغییرات در نقشه، باید با کارفرما و پیمانکار  
 هماهنگی لازم انجام گیرد.  
 مهندس: ...

#					
f					

نام کارفرما: ...  
 نام پیمانکار: ...  
 تاریخ: ...  
 مکان: ...  
 شماره نقشه: ...  
 نام مهندس: ...  
 شماره پروانه: ...  
 شماره کارت ملی: ...  
 شماره تلفن: ...  
 شماره همراه: ...  
 شماره فکس: ...  
 شماره ایمیل: ...  
 شماره پست: ...  
 شماره کد پستی: ...  
 شماره شهر: ...  
 شماره استان: ...  
 شماره کشور: ...



جدول علائم اعلام حریق

توضیحات	نماد
Ionisation Smoke Detector حککوره دودیه	S
Fixed Temperature Detector حککوره حرارتی ثابت	H
آژیر اعلان حریق	AS
شستی یا دستگیره هشدار	AS
پراج هشدار دهنده آبی از نوع گردان	AS
پانل کنترل و اعلان حریق	FCP

وزارت آموزش و پرورش  
MINISTRY OF EDUCATION AND TRAINING  
سازمان آموزش و پرورش شهرستانها  
سازمان آموزش و پرورش شهرستانها  
EDUCATION SUPERVISORY AND  
EQUIPMENT SERVICES ORGANIZATION

توجه:

این نقشه با تیر از رایجترین استانداردهای بینالمللی  
بر اساس استاندارد NFPA 72 تدوین شده است. تمام مشخصات فنی  
مشکلی گردد.  
در صورت گسردن تجهیزات و مشخصات فنی به خصوصیات  
سازمان مدیریت و برنامه ریزی کشور مراجعه گردد.  
این نقشه برای اطلاع کلی بوده و جهت تکمیل اطلاعات  
فنی و اجرایی با کارشناسان فنی و مهندسی سازمان  
معاونت آموزش و پرورش شهرستانها تماس حاصل فرمایید.

#					
f					

محل نصب: ...  
تاریخ: ...  
شماره پروانه: ...  
محل نصب: ...  
تاریخ: ...  
شماره پروانه: ...



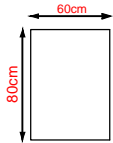
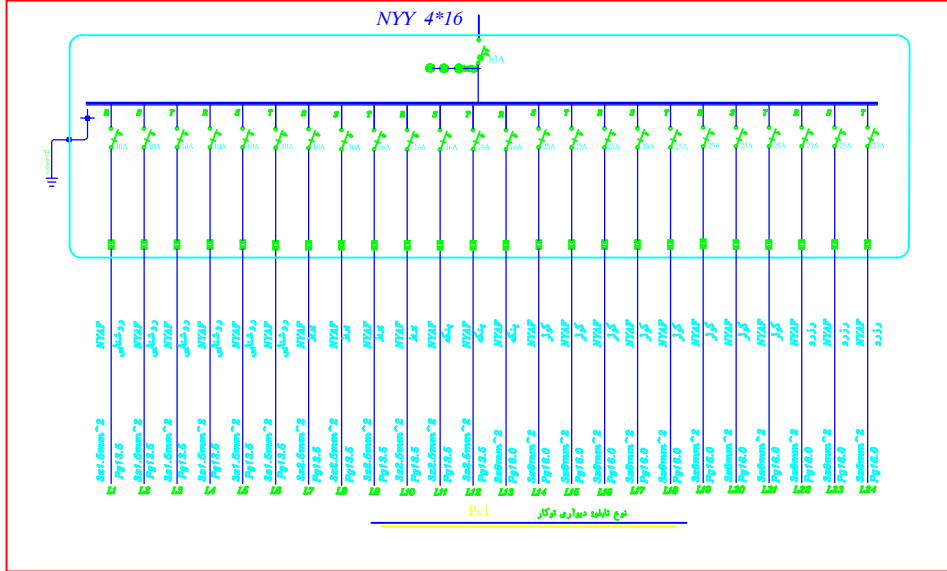












- ۱- تابلو از نوع دیواری و درب دار و قابل قفل شدن و به رنگ الکترواستاتیک باشد.
- ۲- جنس بدنه از ورق سیاه روغنی به ضخامت ۱٫۵ میلیمتر باشد.
- ۳- تابلوی برق علاوه بر شین نول باید مجهز به شین ارت نیز باشد.
- ۴- نصب چراغ سیگنال بر روی تابلوی برق الزامی می باشد.
- ۵- رعایت سایر مشخصات فنی ذکر شده در دفترچه مشخصات فنی الزامی است .
- ۶- کلید حفاظت جان برای پریزنظر گرفته شود.

- چراغ سیگنال
- درب دیوار
- کلیدهای تکی
- کلید حفاظت جان
- آپارات
- وایپر

**توجه:**

الف: کلیه قطب ها با تیر از برآیندهای استاندارد و استاندارد بر مبنای استاندارد خودروسازت عدم مشابهت با قطبهای مشابهی گردد.

ب: در صورت کسود تجهیزات و مشخصات فنی به خصوصیات گارانتی بصورت دوره ای بر روی کسود برآیندها باید چک شود.

پ: کلیه قطب ها باید در صورتی که با قطبهای مشابهی در بازار پیدا شود و با قطبهای مشابهی در بازار پیدا شود و با قطبهای مشابهی در بازار پیدا شود.

ردیف	شرح	مقدار	واحد
۱			
۲			
۳			
۴			
۵			
۶			
۷			
۸			
۹			
۱۰			
۱۱			
۱۲			
۱۳			
۱۴			
۱۵			
۱۶			
۱۷			
۱۸			
۱۹			
۲۰			
۲۱			
۲۲			
۲۳			
۲۴			
۲۵			
۲۶			
۲۷			
۲۸			
۲۹			
۳۰			
۳۱			
۳۲			
۳۳			
۳۴			
۳۵			
۳۶			
۳۷			
۳۸			
۳۹			
۴۰			
۴۱			
۴۲			
۴۳			
۴۴			
۴۵			
۴۶			
۴۷			
۴۸			
۴۹			
۵۰			
۵۱			
۵۲			
۵۳			
۵۴			
۵۵			
۵۶			
۵۷			
۵۸			
۵۹			
۶۰			
۶۱			
۶۲			
۶۳			
۶۴			
۶۵			
۶۶			
۶۷			
۶۸			
۶۹			
۷۰			
۷۱			
۷۲			
۷۳			
۷۴			
۷۵			
۷۶			
۷۷			
۷۸			
۷۹			
۸۰			
۸۱			
۸۲			
۸۳			
۸۴			
۸۵			
۸۶			
۸۷			
۸۸			
۸۹			
۹۰			
۹۱			
۹۲			
۹۳			
۹۴			
۹۵			
۹۶			
۹۷			
۹۸			
۹۹			
۱۰۰			
۱۰۱			
۱۰۲			
۱۰۳			
۱۰۴			