

وزارت آموزش و پرورش

MINISTRY OF EDUCATION AND TRAINING
I.R.IRAN



سازمان نو سازان یو لسه و تجهیزات هد آر لس کشور
اداره کار نو سازان یو لسه و تجهیزات هد آر لس استان هس مرکز کار

RENOVATION, DEVELOPMENT AND
EQUIPMENT SCHOOLS ORGANIZATION

384.86 m²

عنوان نقشه :

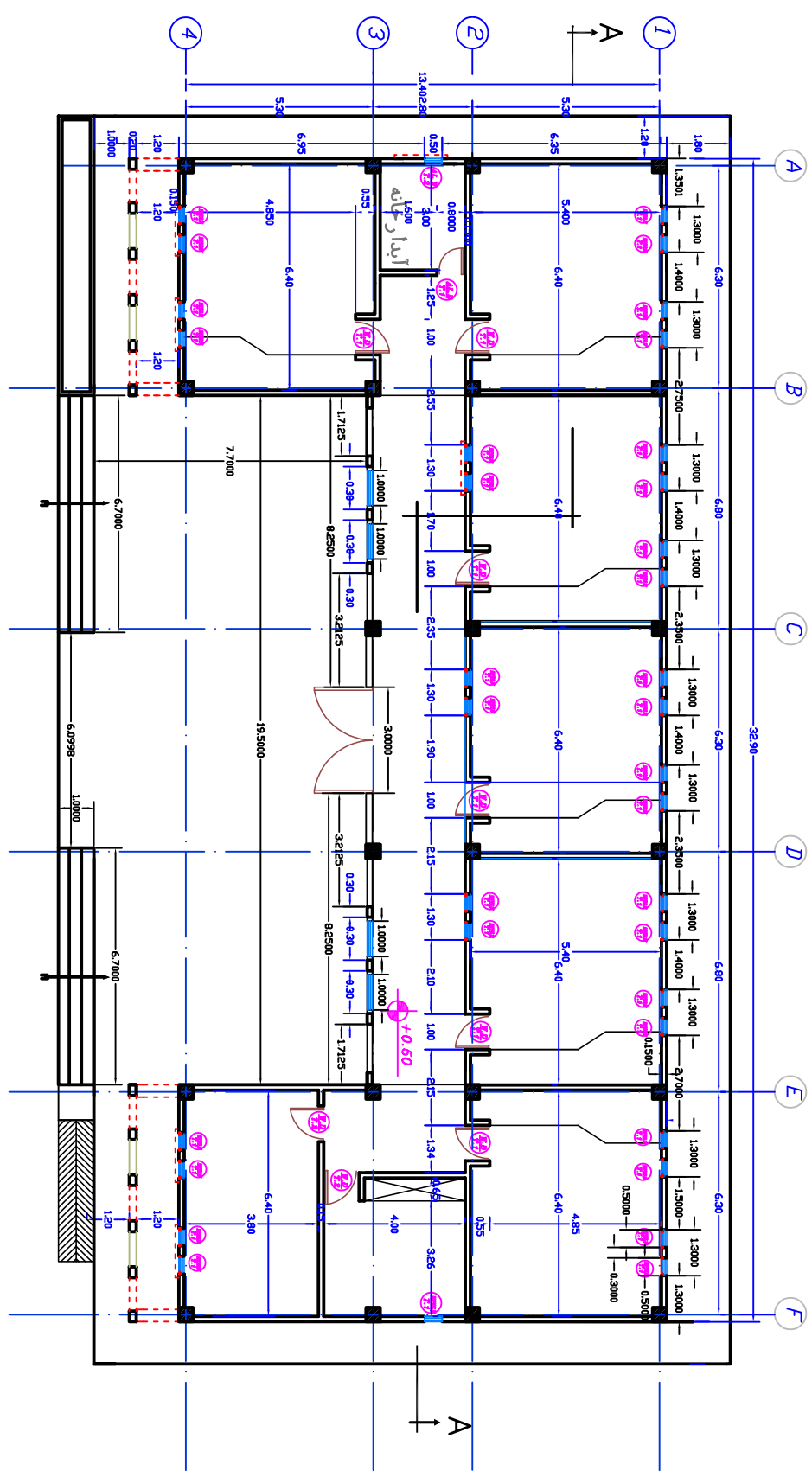
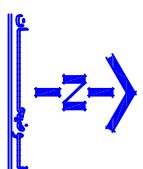
(نقشه های معماری)

کالا

ساخت

فبالستان

Rev.02



پلان اندازه گذاری

SC: 1/100

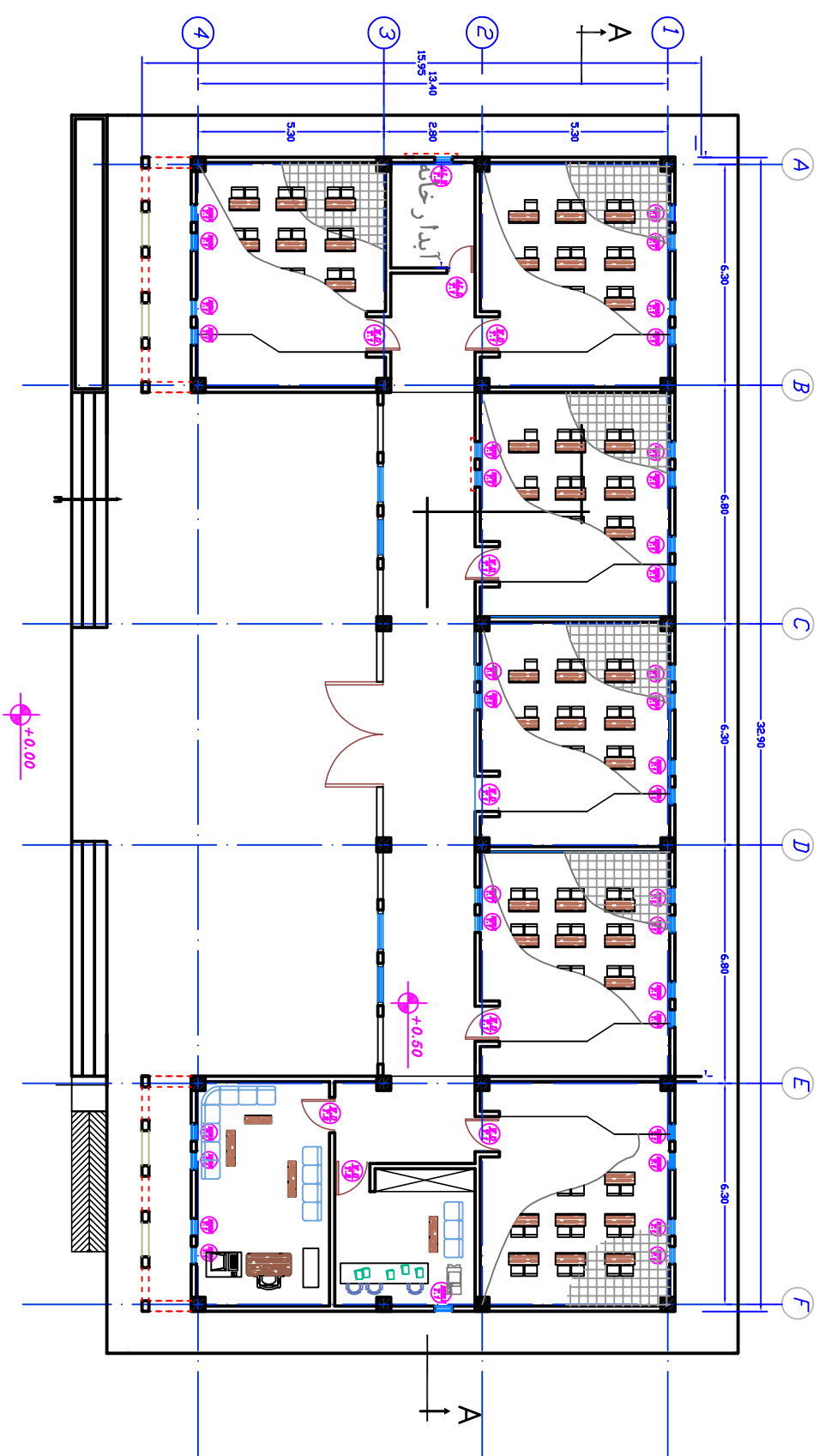
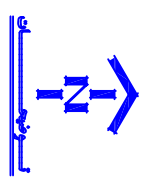
X هرگونه تغییر در نقشه باید با هماهنگی ناظر معماری پروژه صورت گیرد در غیر اینصورت عواقب ناشی از آن بر عهده پیمانکار می باشد.

توجه:

این نقشه صرفاً جهت اطلاع و راهنمایی می باشد و هیچگونه تعهدی را ایجاد نمی کند.
 کلیه ابعاد و مشخصات فنی در صورت بروز تغییرات باید با هماهنگی ناظر معماری پروژه صورت گیرد.
 مسئولیت اجرای صحیح این نقشه بر عهده پیمانکار می باشد.

ردیف	شرح	تاریخ	مهندس
1	تصویب نقشه	1402/08/13	...
2

ردیف	شرح	تاریخ	مهندس
1	تصویب نقشه	1402/08/13	...
2



پلان مبلمان

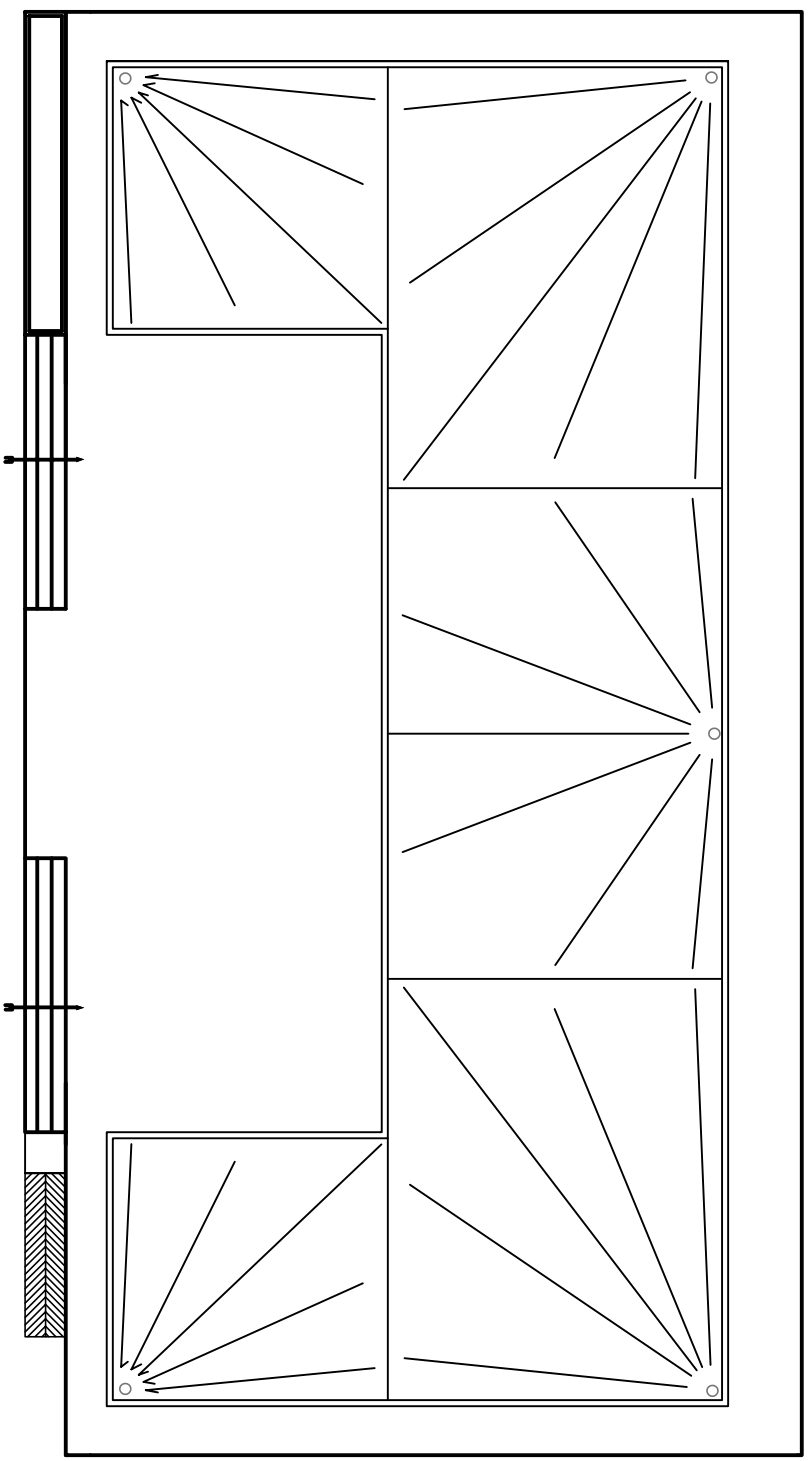
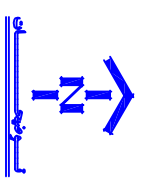
SC: 1/100

X هر گونه تغییر در نقشه باید با هماهنگی ناظر معماری پروژه صورت گیرد در غیر اینصورت عواقب ناشی از آن بر عهده پیمانکار می باشد.

توجه:

این نقشه صرفاً جهت اطلاع و آشنایی کلی می باشد و در صورت نیاز به تغییرات یا اصلاحات باید با هماهنگی ناظر معماری صورت گیرد. هر گونه تغییرات بدون هماهنگی ناظر معماری منوط به تایید کارفرما می باشد.

ردیف	شرح	واحد	مقدار	ملاحظات
1	مساحت کل	متر مربع		
2	مساحت مفید	متر مربع		
3	مساحت سازه	متر مربع		
4	مساحت سازه	متر مربع		
5	مساحت سازه	متر مربع		
6	مساحت سازه	متر مربع		
7	مساحت سازه	متر مربع		
8	مساحت سازه	متر مربع		
9	مساحت سازه	متر مربع		
10	مساحت سازه	متر مربع		



X هر گونه تغییر در نقشه باید با هماهنگی ناظر معماری پروژه صورت گیرد در غیر اینصورت عواقب ناشی از آن بر عهده پیمانکار می باشد .

توجه :

الف- کلیه مصالح ها از برآورد شده بود بر مبنای قیمت های روز بازار می باشد و در صورت تغییر قیمت مصالح ها در طول مدت اجرای کار ، پیمانکار موظف است به صورت خود به خود در صورت عدم توافق با کارفرما ، قیمت های جدید را اعلام نماید .
 ب- در صورت کسر بودجه و یا بیش از حد بودجه ، پیمانکار موظف است به صورت خود به خود در صورت عدم توافق با کارفرما ، بودجه جدید را اعلام نماید .
 ج- کلیه مصالح ها باید با هماهنگی ناظر معماری پروژه صورت گیرد .
 د- هر گونه تغییر در نقشه باید با هماهنگی ناظر معماری پروژه صورت گیرد .

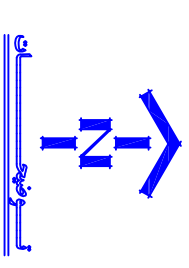
ردیف	شرح	مقدار	واحد	قیمت واحد	مجموع قیمت
1	کارهای پیمانکاری				
2	مواد مصرفی				
3	سایر موارد				

مشخصات کلی

نام پروژه	پیمانکار
محل اجرا	مسئول اجرا
تاریخ قرارداد	تاریخ اتمام کار
شماره قرارداد	شماره سند

مشخصات فنی

نوع مصالح	نوع مصالح
نوع مصالح	نوع مصالح
نوع مصالح	نوع مصالح
نوع مصالح	نوع مصالح



توجه:

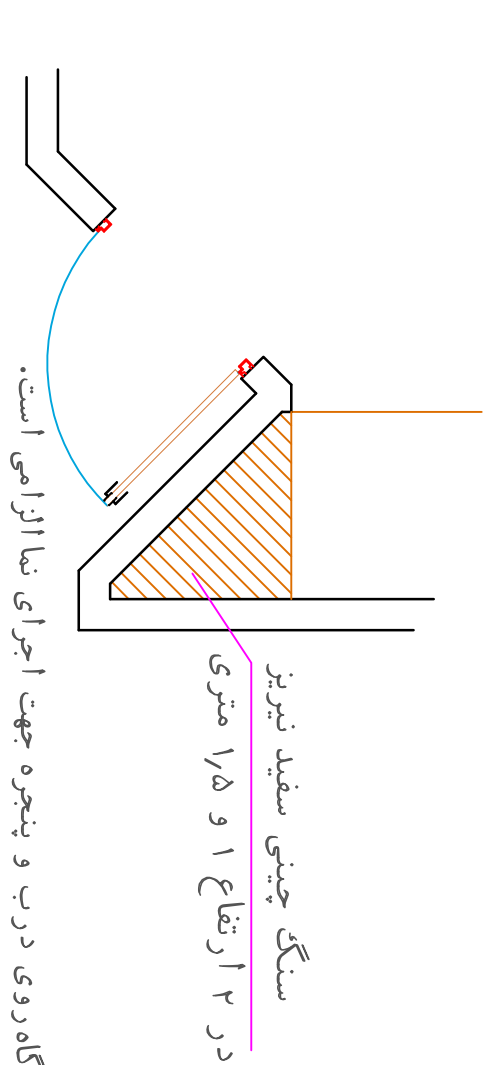
البت کلاه فلت حاوی از ابرو اینها بر طبق نظر مهندس ناظر و مهندس ویتکلر
 باید در سقف مصالحه شود و در صورت عدم مصاحبه به منظور
 پیشگیری گردد.
 در صورت کسور در جزییات و مشخصات فنی به دستورات
 سازمان تعلیم و تربیه رویه کنونی ارجح باشد.
 چنانچه جدولی حاوی و سوره این فلت ها مطابق با جدول
 نوبت ها در این تصویر می باشد می توانیم به این تصویر و دستورات
 معزز سر از سازمان بیکر مکتوبی دارد.

#	ردیف	شرح	ملاحظات
1			
2			

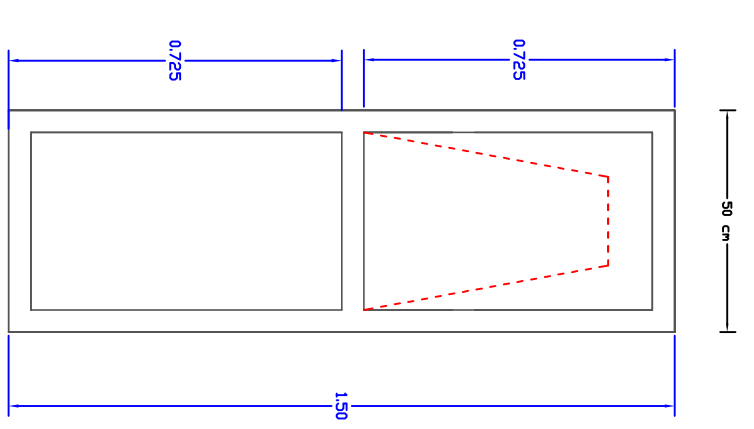
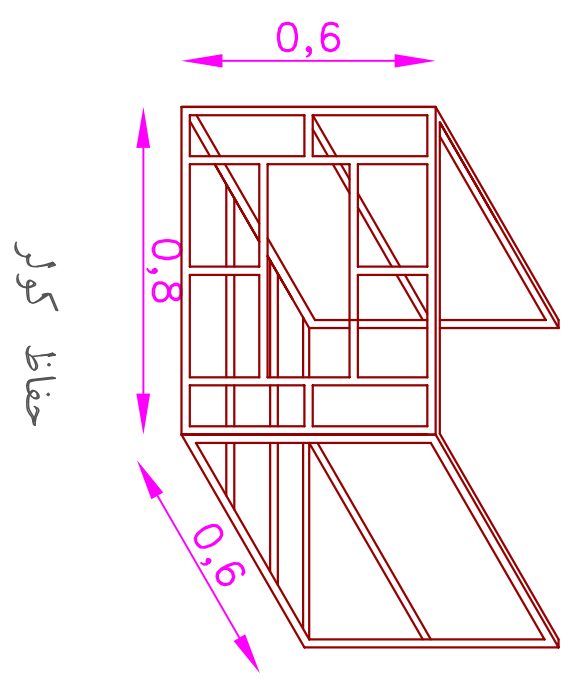
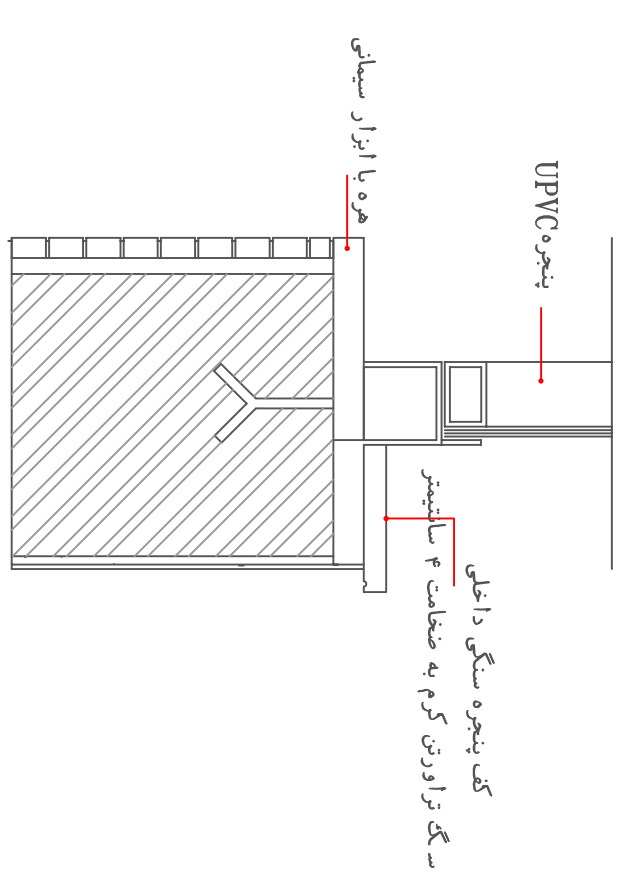
مستند شماره: _____

پنجره

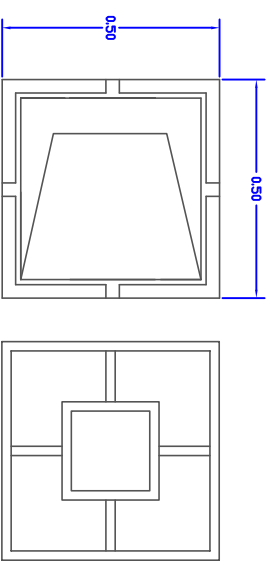
- * پنجره ها از جنس UPVC دو جداره می باشند.
- * کلیه پنجره ها دارای حفاظ فلزی می باشند شیشه پنجره ها از جنس رفلاکتیو می باشد.
- * قاب فلزی از قوطی ۴×۴ دور پنجره در نظر گرفته شود.
- * در هر فضا با توجه به نقشه معماری و تاسیسات بین پنجره ها جاگولری نصب می گردد.
- * جاگذاری یک عدد نشی نمره ۶ (به عرض درب یا پنجره به اضافه ۳۰ سانتی متر) به عنوان نعل در گاه روی درب و پنجره جهت اجرای نسا الزامی است.



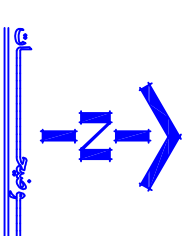
جزئیات اجرایی اتصال پنجره به دیوار



UPVC W T1



AL W T2

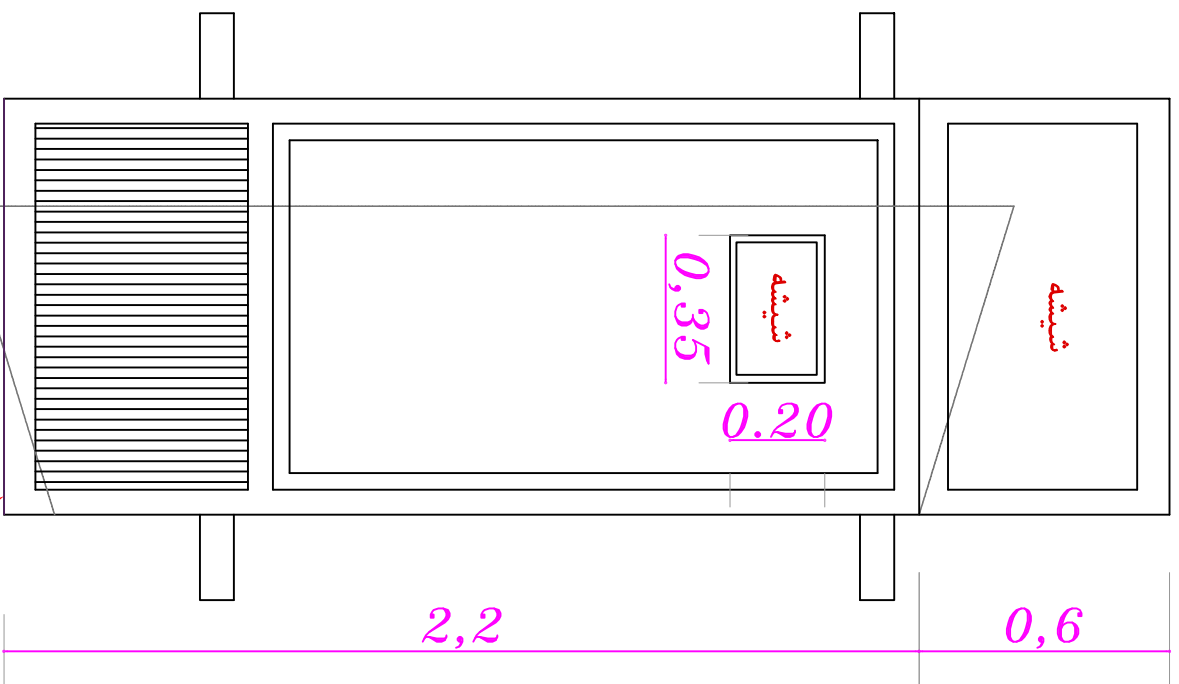


توجه:
 الف- کلیه نقش ها قبل از ابرار پذیرش با نظرسنجی و پیشنهاد
 ب- نقش ها در صورت لزوم در صورت عدم هماهنگی به روز رسانی
 پ- در صورت کسود تجهیزات و مشخصات فنی به دسترسیات
 سازمان اهمیت ویژه رنگه رنگه کنونی را به لحاظ
 چ- کلیه جدول های و سیم های این نقش ها منطبق با استاندارد
 نوساز مدارس کشور می باشد و همچنین به کلیه تجهیزات
 مورد نیاز سازمان بکار رفته می باشد.

ردیف	شرح	ملاحظات
1	تجهیزات	مطابق نقش
2	تجهیزات	مطابق نقش

مستأجر نقش:	
گروه بندی:	
PROJECT MANAGER COB:	
DESIGNED BY: BAYANZADEH	
DATE BY: M. M. M. M. M. M.	
CHECKED BY: S. S. S. S. S. S.	
APPROVED BY: S. S. S. S. S. S.	
SCALE:	
PROJECT No: 02-0-000-10-071/1	
DATE: 1398/05/05	
PROJECT No: 02-0-000-10-071/1	
DATE: 1398/05/05	
PROJECT No: 02-0-000-10-071/1	
DATE: 1398/05/05	

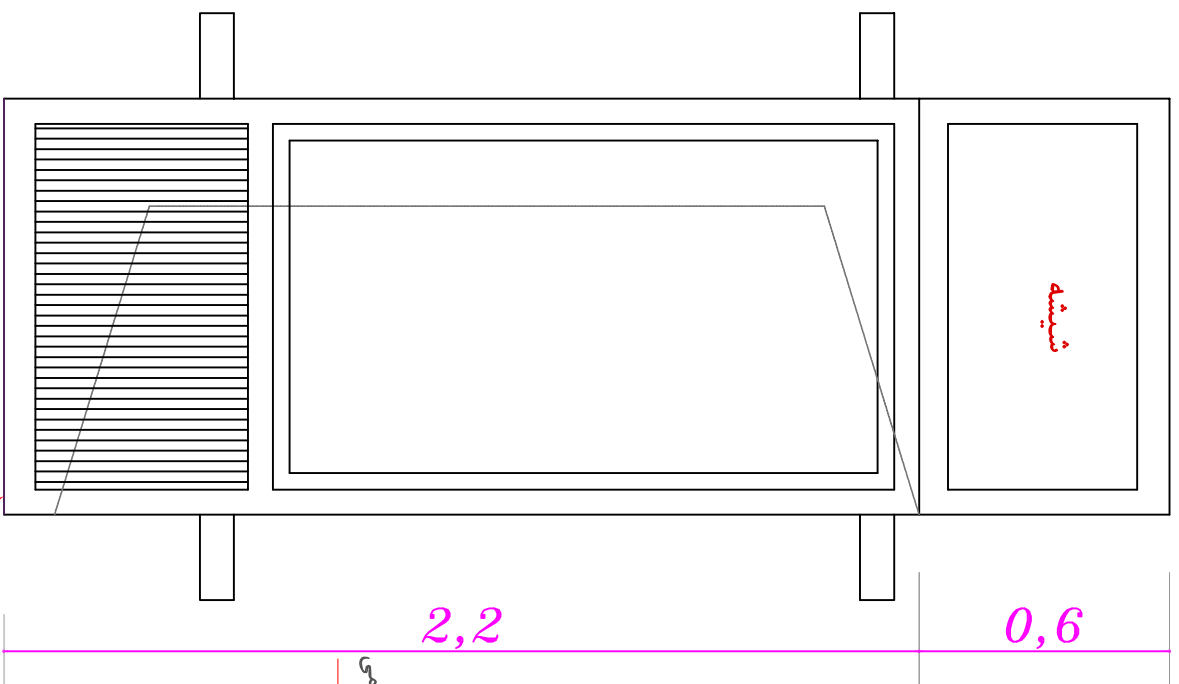
1



WD T1

تسمه فلزی
 کف تمام شده معماری

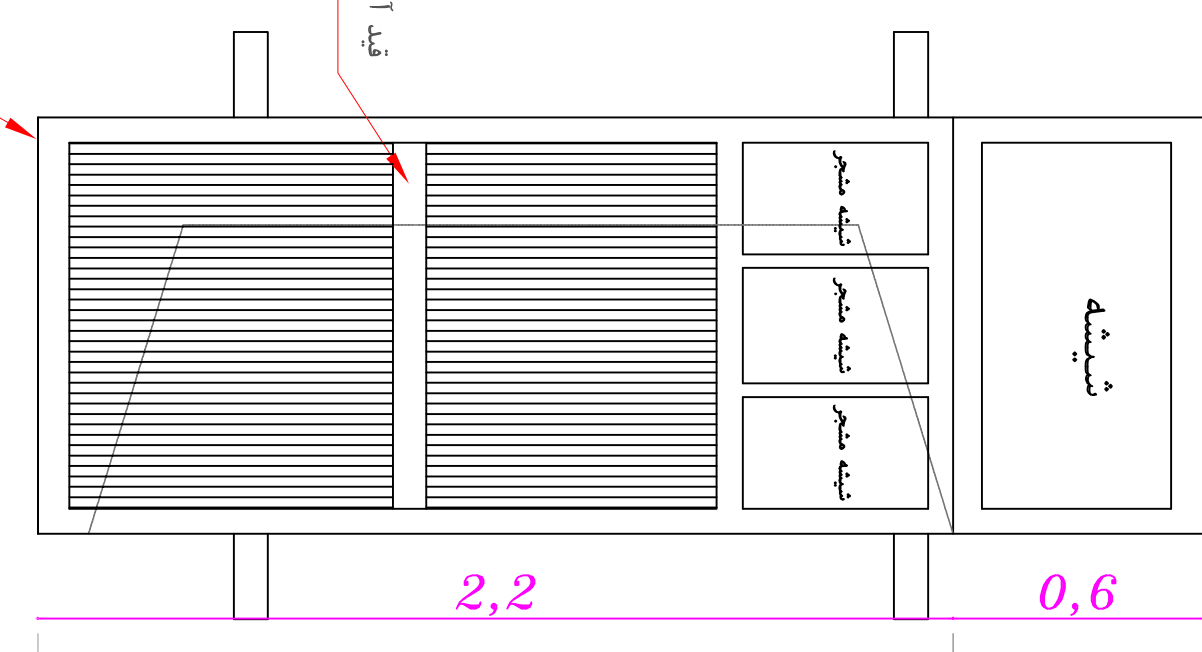
1



WD T2

تسمه فلزی
 کف تمام شده معماری

0.80



ALD T1

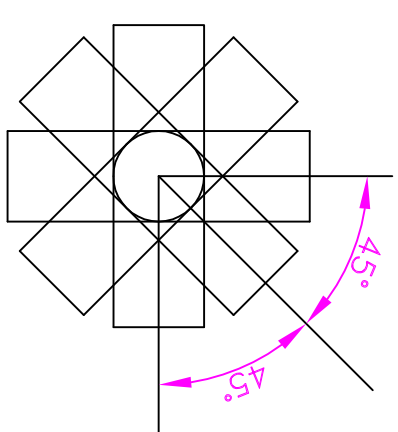
تسمه فلزی
 کف تمام شده معماری
 قید آلومینیومی

درب آلومینیومی آبدارخانه و سرویس بهداشتی

- * ارتفاع درب ۲/۸ متر می باشد.
- * درب تمامی فضاها بغیر از آبدارخانه و سرویس بهداشتی و در ورودی اصلی از جنس نودر و یا مشابه آن می باشد.
- * در زیر درب کلیه فضاها نواری از سنگ گرانیت قرمز بوزرد به ابعاد چارچوب درب کار شود.

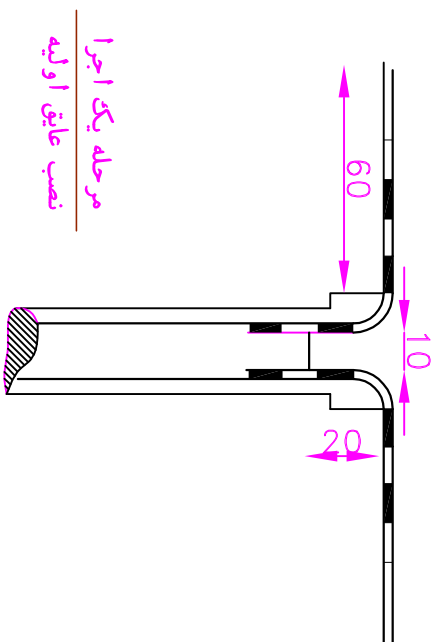
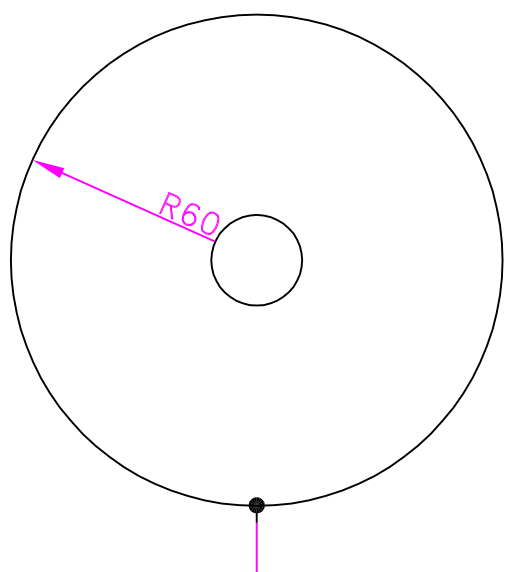
کلیه درب ها و پیراق آلات در برآورد لحاظ شده است.

مراحل اجرا و جزئیات اجرایی آبرو سقف

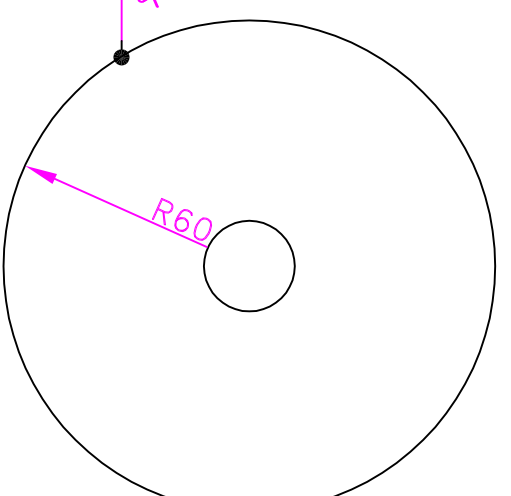


دو لایه اینزولاسیون

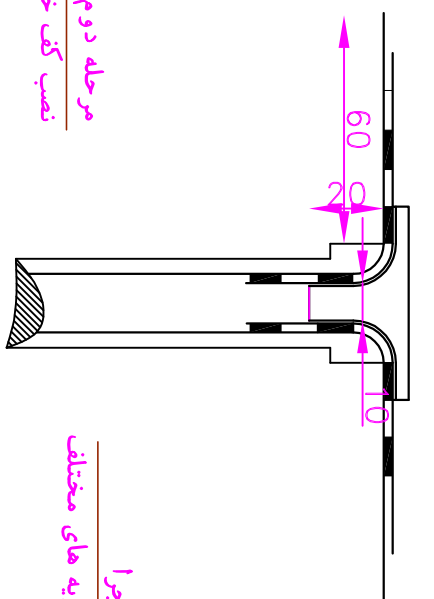
کف خواب مسی یا گالوانیزه



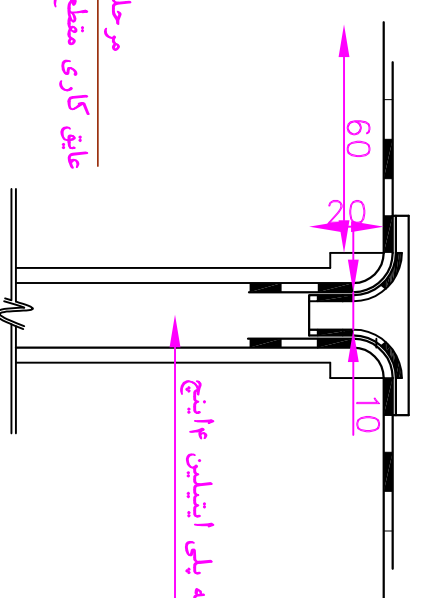
مرحله یک اجرا
نصب عایق اولیه



مرحله دوم اجرا
نصب کف خواب

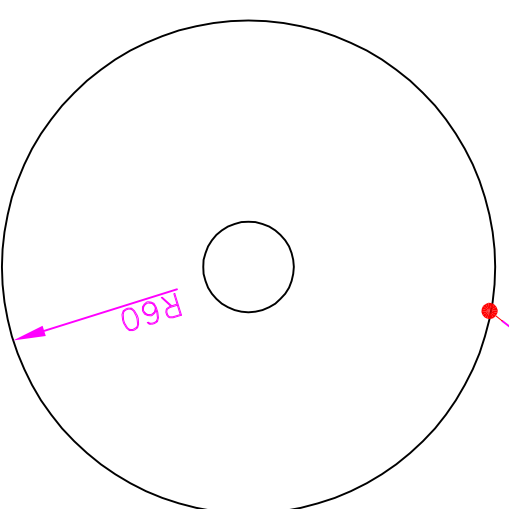


مرحله سوم اجرا
عایق کاری مقطع در زاویه های مختلف

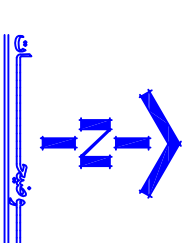


لوله پلی اتیلین مانیتج

روکش نهایی عایق و ملات محافظ



مرحله نهایی اجرایی کاری نهایی

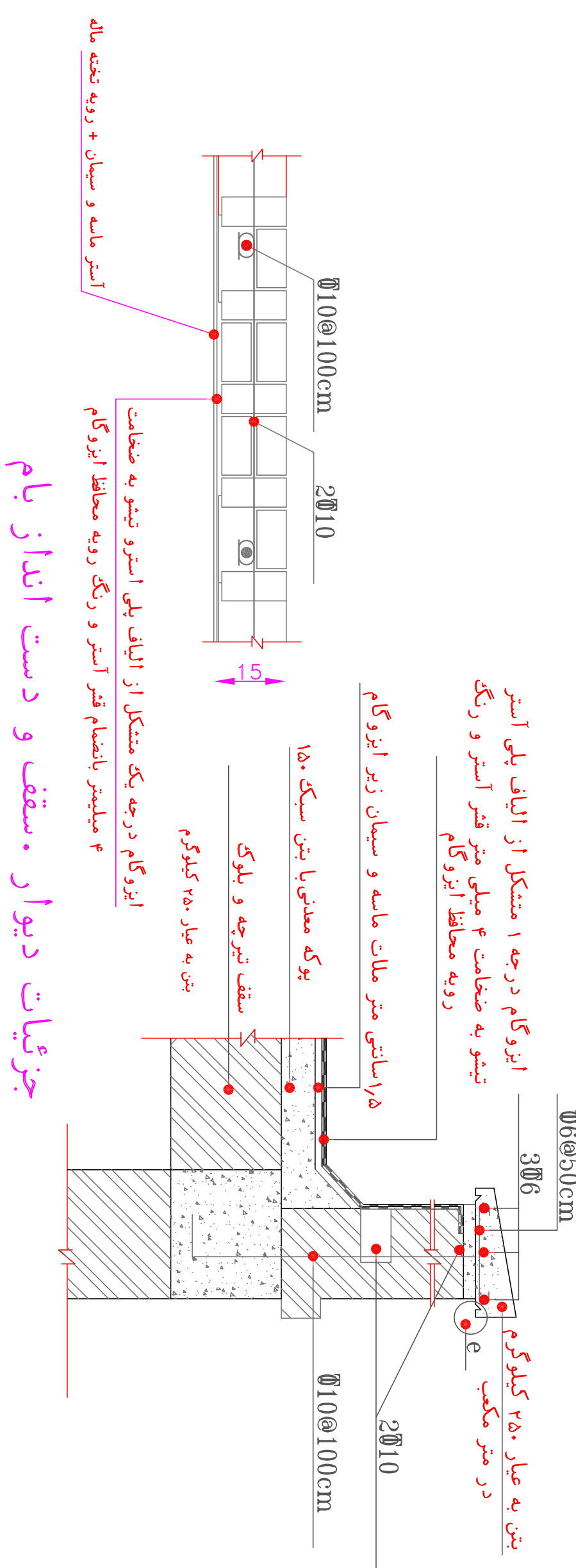
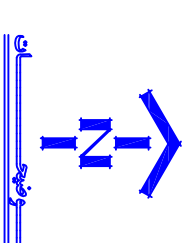


توجه:

الف- کلیه نقشه ها قبل از اجرا باید توسط ناظر رسمی تایید و ویزه شود.
ب- نقشه ها باید مطابق با استانداردهای ملی و بین المللی باشد.
پ- در صورت کسور و جزییات و مشخصات فنی به دسترس نباشد، سازمان مسئولیت و برقراری هزینه تایید را بر عهده میگیرد.
چ- کلیه عملیات باید مطابق با این نقشه ها و مشخصات انجام شود.
ح- نواحی همسایه را در صورت اجرای این طرح باید به منظور جلوگیری از آسیب دیدن مجاورت ها، از ساختن یا تغییر در آن ها منع شود.

ردیف	شرح	مقدار	واحد
1	عایق پلی اورتان		مترمربع
2	عایق گچ		مترمربع
3	عایق کف		مترمربع
4	عایق سقف		مترمربع
5	عایق دیوار		مترمربع
6	عایق در		مترمربع
7	عایق پنجره		مترمربع
8	عایق سقف		مترمربع
9	عایق دیوار		مترمربع
10	عایق در		مترمربع
11	عایق پنجره		مترمربع
12	عایق سقف		مترمربع
13	عایق دیوار		مترمربع
14	عایق در		مترمربع
15	عایق پنجره		مترمربع
16	عایق سقف		مترمربع
17	عایق دیوار		مترمربع
18	عایق در		مترمربع
19	عایق پنجره		مترمربع
20	عایق سقف		مترمربع

مستند نقشه :
 نام پروژه: ...
 شماره نقشه: ...
 تاریخ: ...
 نام کارفرما: ...
 نام پیمانکار: ...
 نام ناظر: ...
 نام مهندس: ...
 نام کارشناس: ...
 نام سرگروه: ...
 نام مسئول: ...



توجه:

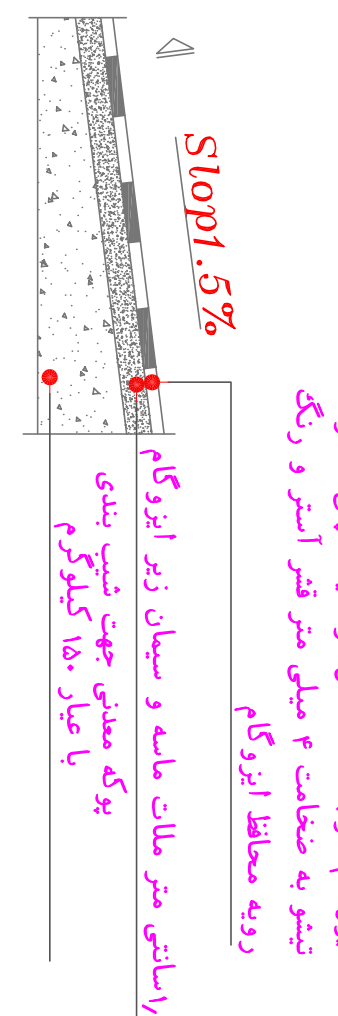
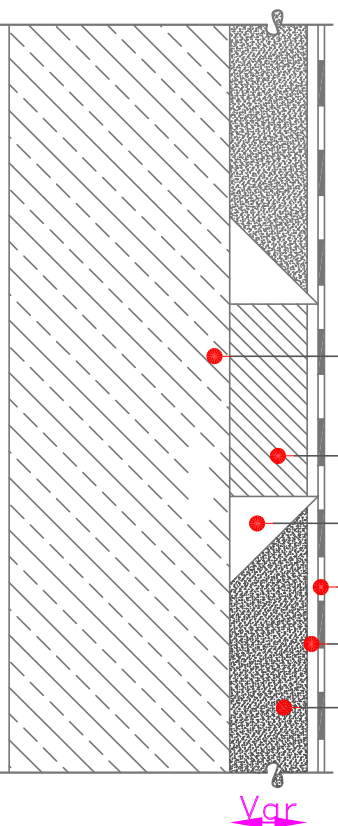
الف- کلیه نقشه ها قبل از اجرا باید توسط ناظر رسمی تایید و امضاء شود.
 ب- نقشه ها باید به صورت تمام مقیاس باشد.
 پ- در صورت کسور جزئیات و مشخصات فنی به دسترس نباشد، باید به صورت کلی و کلیه جزئیات را در نظر بگیرد.
 چ- کلیه عملیات اجرایی و مصالح باید مطابق با مشخصات استاندارد باشد.
 ح- کلیه مصالح باید دارای گواهی تایید کیفیت و مشخصات باشد.
 خ- کلیه مصالح باید دارای گواهی تایید کیفیت و مشخصات باشد.
 د- کلیه مصالح باید دارای گواهی تایید کیفیت و مشخصات باشد.

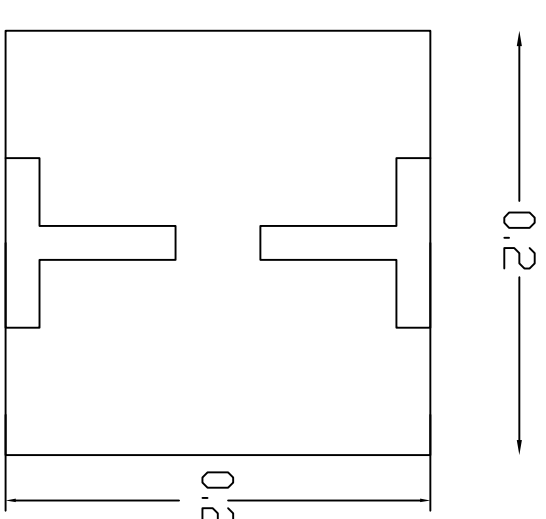
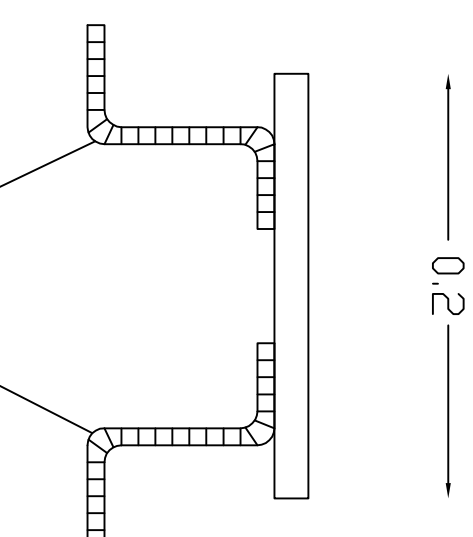
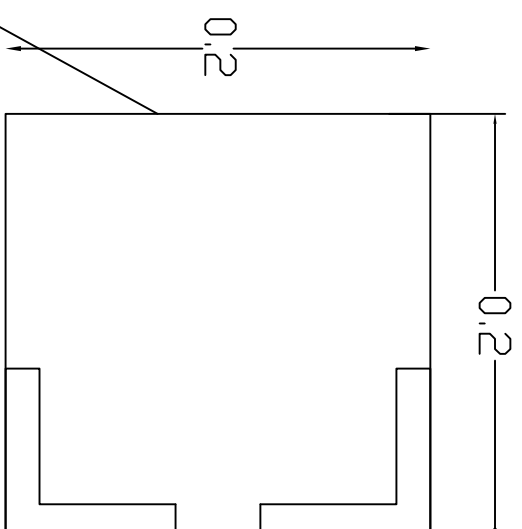
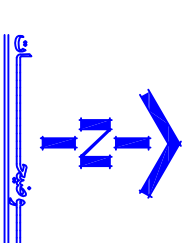
ردیف	شرح	مقدار	واحد
۱	سقف تمام شده		متر مربع
۲	دیوار		متر مربع

PROJECT TITLE:	مدرسه نمونه
DESIGNED BY:	مهندس معمار
CHECKED BY:	مهندس معمار
APPROVED BY:	مهندس معمار
DATE:	۱۳۹۸/۰۵/۰۱

PROJECT No:	۰۲-۰۶-۰۰۹-۱۶-۰۴/۱
PROJECT NAME:	مدرسه نمونه
PROJECT ADDRESS:	تهران، خیابان ولیعصر
PROJECT AREA:	۱۰۰ متر مربع
PROJECT VALUE:	۱۰۰۰۰۰۰۰۰ ریال
PROJECT STATUS:	در حال اجرا
PROJECT MANAGER:	مهندس معمار
PROJECT SUPERVISOR:	مهندس معمار
PROJECT ASSISTANT:	مهندس معمار
PROJECT OFFICE:	تهران، خیابان ولیعصر
PROJECT PHONE:	۰۲۱-۸۸۸۸۸۸۸۸
PROJECT FAX:	۰۲۱-۸۸۸۸۸۸۸۸
PROJECT E-MAIL:	info@project.com
PROJECT WEBSITE:	www.project.com
PROJECT SOCIAL MEDIA:	facebook.com/project

جزئیات کرم بندی





PL
30x30x1

نشی در گوشه جانپناه

L
80x80x8

سپری در طول جانپناه
به فاصله هر دو متر

T
80x80

جزئیات اجرای دست انداز بام از ارتفاع ۷۰ سانتی متر به بالا
ارتفاع مورد نظر از روی تیر محاسبه می گردد

اجرای میانقاب و کلاف با نشی و سپری به فاصله هر دو متر
جهت مهار دوره چینی پشیمان به عهده پیمانکار می باشد

توجه:

الف- کلاهک فلج حاوی از این آیین نامه نظریه ساز و روشکار
بسیار حساس است. هرگونه تغییر در صورت عدم هماهنگی به منظور
پیشگیری گردد.
ب- در صورت کسور جزئیات و مشخصات فنی به دسترسات
کارخان تولید و پیمانکاران نظیر انجمن تولید
چکلیه محلی باید رعایت شود. این نکته را مدنظر داشته باشند.
نویسندگان: مهندس محترم مهندس محترم مهندس محترم
مهندس محترم مهندس محترم مهندس محترم

ردیف	شرح	تاریخ	محل
1	تایید نقشه		
2	تایید نقشه		

محل: دفتر فنی
تاریخ: ۱۳۹۹/۰۵/۰۱

PROJECT TITLE:
محل: دفتر فنی
تاریخ: ۱۳۹۹/۰۵/۰۱

DESIGNED BY:
PROJECT MANAGER:
CHECKED BY:
APPROVED BY:
DATE:
PROJECT No:
SCALE:
SHEET No:
OFFICE STAMP:
RESPONSIBLE: