

وزارت آموزش و پرورش

MINISTRY OF EDUCATION AND TRAINING
I.R.IRAN



سازمان نو سازان نیروی معلم و تبحرین هدایتگر کشور
اداره کار نو سازان نیروی معلم و تبحرین هدایتگر کشور

RENOVATION , DEVELOPMENT AND
EQUIPMENT SCHOOLS ORGANIZATION

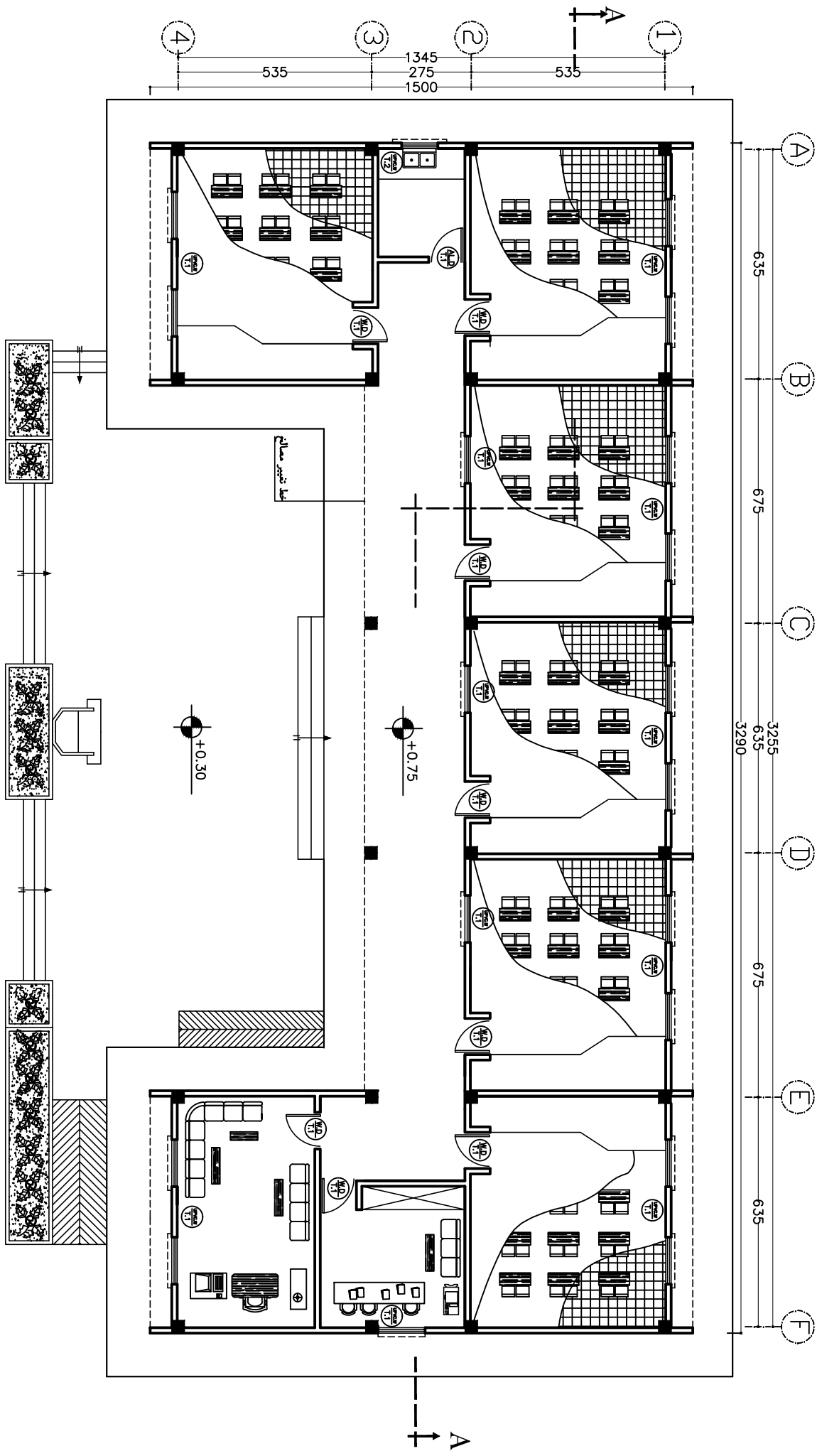
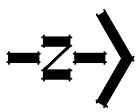
378m²

عنوان نقشه :

موسسه عالی (نقشه های معماری) **حکالت** **اساتذ** **دانشگاه**

Rev.94

شماره پروژه: 1/87-16-C150-5-B1



پلان معماری
 SC: 1/100

±0.00 روی بتن مگر فونداسیون در نظر گرفته شده است.

توجه:
 الف- کتب خطی تا قبل از اتمام پروژه بازرسی و تصدیق
 به دفتر نظام خود در صورت عدم حصول پذیرش
 به مسئول پروژه
 ب- در صورت تسویه حساب و پرداخت فو به تسویه
 در زمان حیات و زمانه روی کار است
 ج- زمانه روی کار و زمانه روی کار
 د- زمانه روی کار و زمانه روی کار
 هـ- زمانه روی کار و زمانه روی کار

| ردیف | شرح | مقدار | واحد | ملاحظات |
|------|------------|-------|----------------|---------|
| 1 | مساحت کل | | م ² | |
| 2 | مساحت مفید | | م ² | |

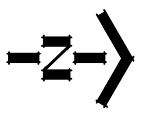
PROJECIT TITLE: دبستان باکف ۳۸۸، تهران

REVISION TABLE:

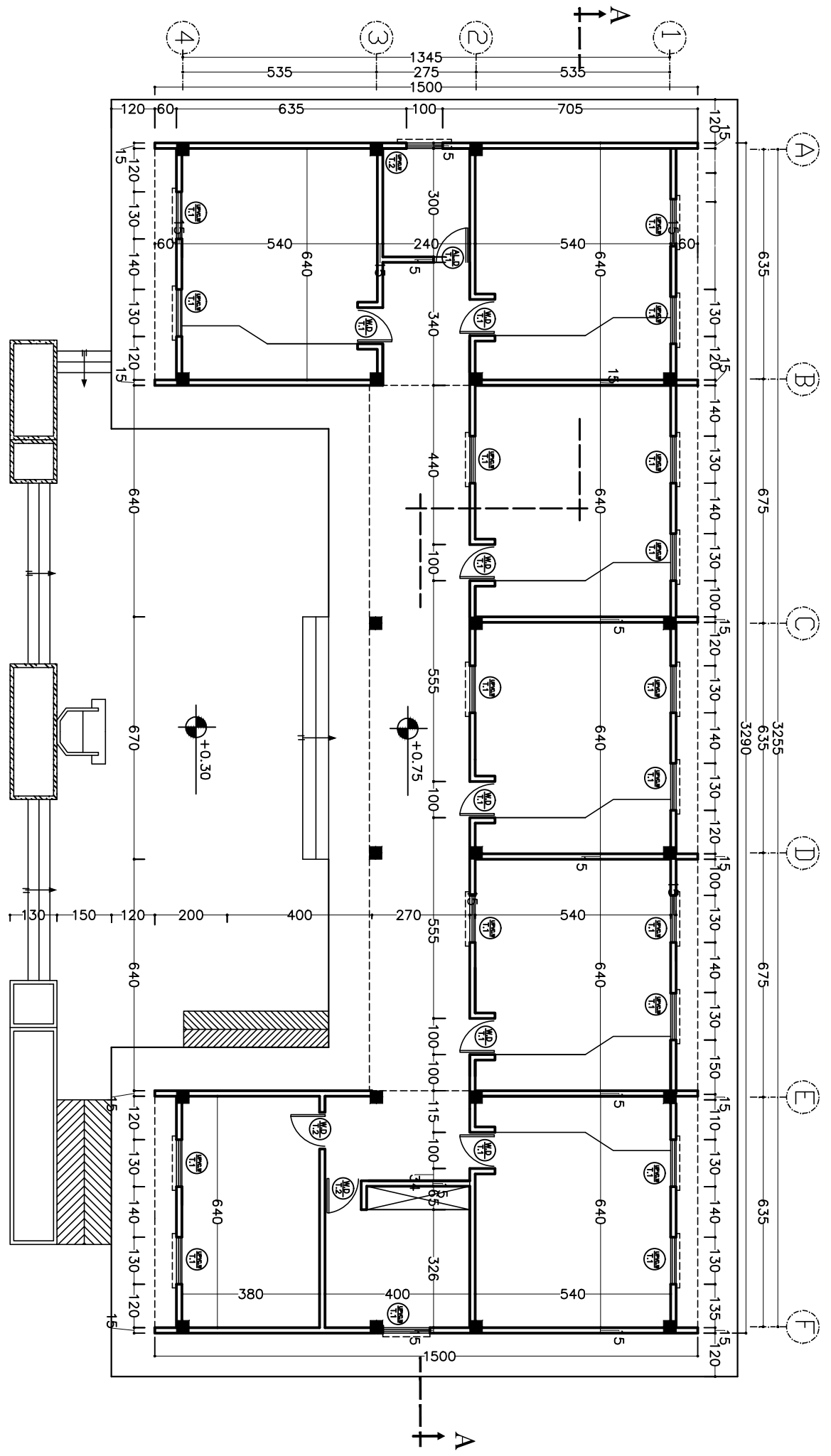
| ردیف | شرح | تاریخ | ملاحظات |
|------|-------|-------|---------|
| 1 | تکمیل | | |

PROJECIT TEAM:

| ردیف | شرح | نام | سمت |
|------|-------------|-----|-----|
| 1 | معماری | | |
| 2 | سازه | | |
| 3 | مکانیک | | |
| 4 | برق | | |
| 5 | آب و فاضلاب | | |



توجه:
 الف- کلیه طبقات این پروژه با ارتفاع از کف زمین برابر است و در تمام طبقات به یک ارتفاع قرار دارد.
 ب- در صورت تغییر در ارتفاعات و دیوارها، تغییرات در نقشه‌ها و برش‌ها باید در نظر گرفته شود.
 ج- در صورت تغییر در ارتفاعات و دیوارها، تغییرات در نقشه‌ها و برش‌ها باید در نظر گرفته شود.
 د- در صورت تغییر در ارتفاعات و دیوارها، تغییرات در نقشه‌ها و برش‌ها باید در نظر گرفته شود.
 هـ- در صورت تغییر در ارتفاعات و دیوارها، تغییرات در نقشه‌ها و برش‌ها باید در نظر گرفته شود.

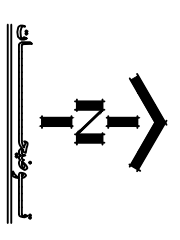


پلان اندازه گذاری
 SC: 1/100

±0.00 روی بتن مگر فونداسیون در نظر گرفته شده است.

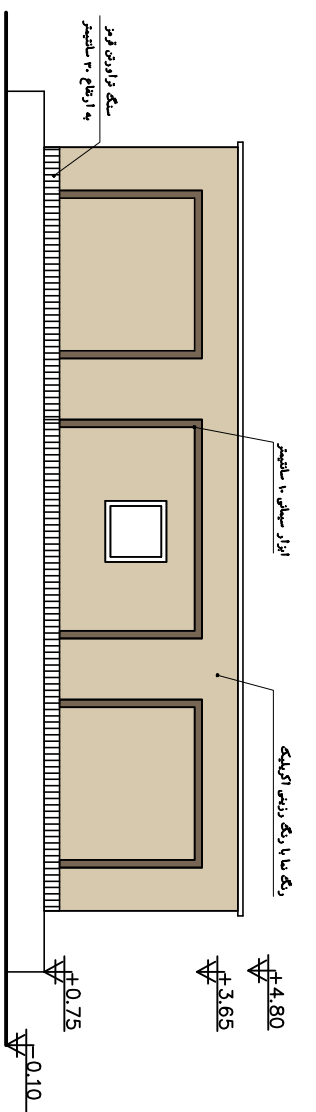
| ردیف | شرح | مقدار | واحد |
|------|------------|-------|----------------|
| 1 | مساحت کل | | م ² |
| 2 | مساحت مفید | | م ² |

مشروعیت: ...
 شماره نقشه: ...
 تاریخ: ...



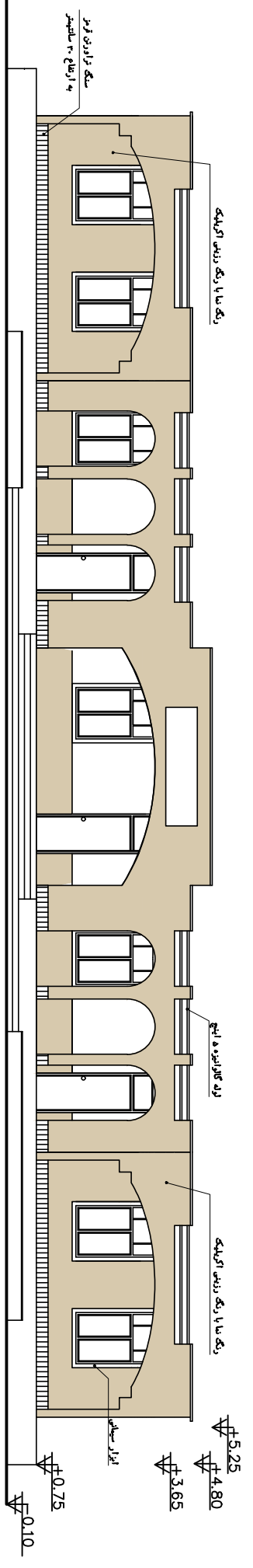
نمای شرقی - غربی

SC: 1/100



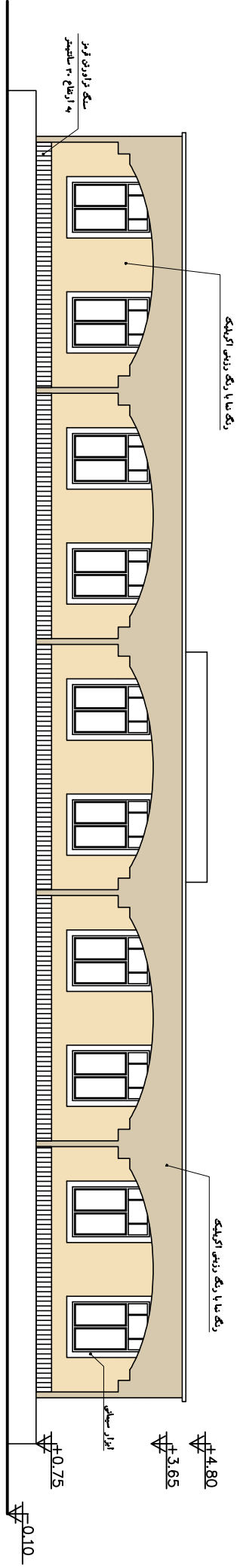
نمای جنوبی

SC: 1/100



نمای شمالی

SC: 1/100

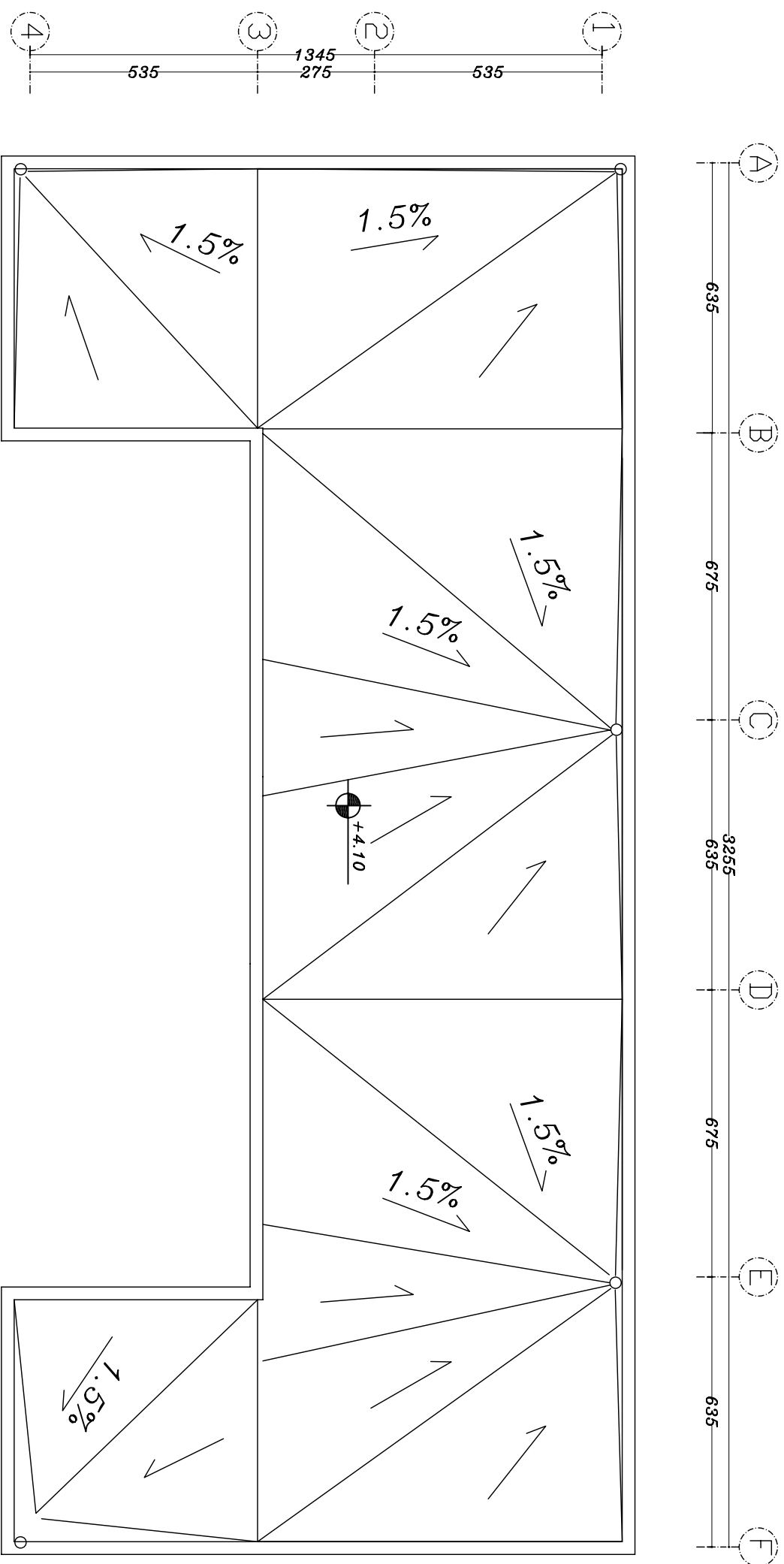
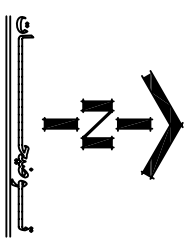


- * کلبه قرقر نیز دارای پنتی به رنگ قرمز رنگ T میزنی گردد.
- * تألیف تمام هلد رنسه به ایجاد A.O.O.O. با کاشی پر روی نما اجرا شود.
- * رنگ نما از نوع جوئی - سین هارکو و ... با تأیید دستگیره فلئارت باشد.

± 0.00 روی پتلی همگی فضا اسپون در نظر گرفته شده است.

توجه:
 الف- کلبه ها تا قبل از اتمام ایزولاسیون با نوارهای وینیل کلر
 به یک لایه نازک خود در صورت عدم حملگی به درونی
 ب- در صورت تسطیح دیوارها و سقفها نوع به تسطیح
 ج- در زمان اجرای دیوارها و سقفها نوع به تسطیح
 د- در زمان اجرای دیوارها و سقفها نوع به تسطیح
 ه- در زمان اجرای دیوارها و سقفها نوع به تسطیح

| | | | |
|------|----------------------|-------|------|
| ردیف | شرح | مقدار | واحد |
| 1 | کلیه کارهای ساختمانی | | |
| 2 | دیوارهای خارجی | | |
| 3 | سقفها | | |
| 4 | پوشش کف | | |
| 5 | درها و پنجرهها | | |
| 6 | نوارهای ایزولاسیون | | |
| 7 | کاشی | | |
| 8 | رنگ | | |
| 9 | سایر کارها | | |
| 10 | جمع | | |



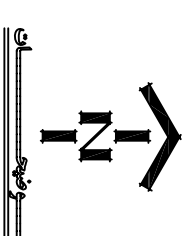
شماره پلان: SC: 1/100

توجه:

الف- کلیه نقشه ها قبل از اجرا باید توسط ناظر رسمی تایید و امضاء گردد.
 ب- در صورت کسود مجاری و معیشت ها قبل از نصب کف باید انجام گیرد.
 ج- کلیه محاسبات و اندازه گیری ها باید دقیقاً مطابق نقشه باشد.
 د- کلیه مصالح و تجهیزات باید مطابق با مشخصات فنی باشد.
 هـ- کلیه کارها باید مطابق با دستورالعمل های اجرایی باشد.

| ردیف | شرح | ملاحظات |
|------|-------------|---------|
| 1 | محل نصب چاه | |
| 2 | محل نصب کف | |

نام پروژه: ...
 شماره نقشه: SC: 1/100
 تاریخ: ...
 مقیاس: ...
 تهیه کننده: ...
 تایید کننده: ...
 مسئول دفتر: ...
 مسئول اجرا: ...
 مسئول ناظر: ...
 مسئول محاسب: ...
 مسئول مترجم: ...
 مسئول نقشه: ...
 مسئول تایید: ...
 مسئول تایید نهایی: ...

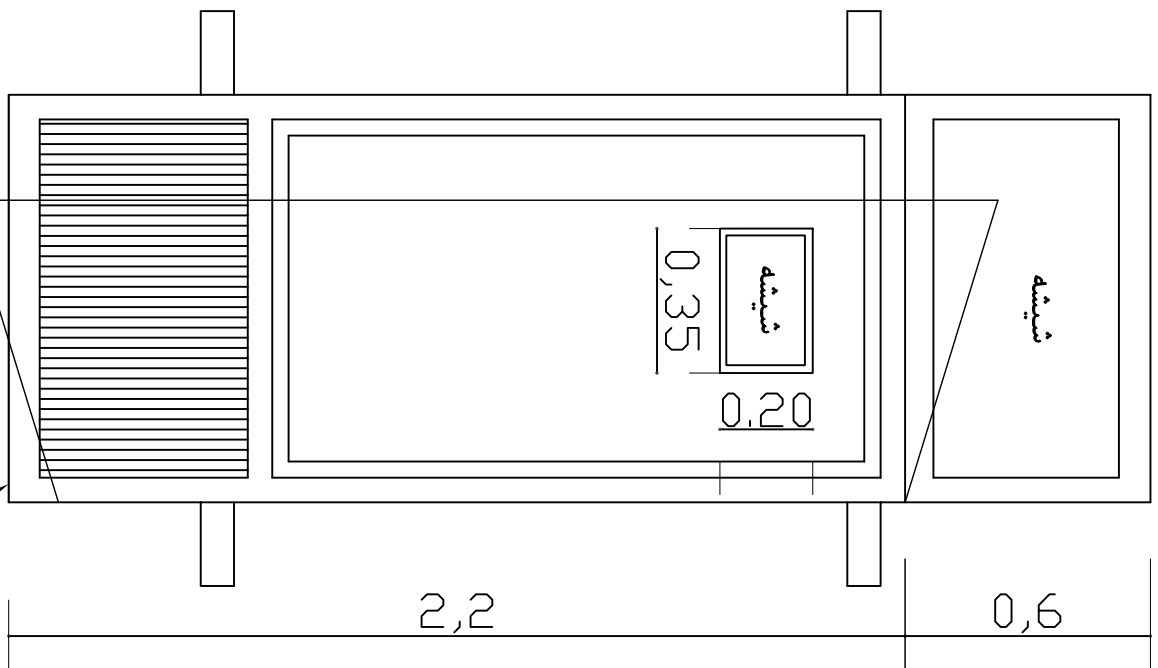


توجه:
 الف- کلیه نقش ها طبق از این راهنما تهیه و تصویب شده و به کار
 می رود. ب- در صورت کسود، جزییات و مشخصات فنی به دستورات
 سازمان تعلیماتیه و برنامه ریزی کشور مراجعه شود.
 ج- کلیه محاسبات و مقیاس این نقش ها مطابق با استاندارد
 نوساز مدارس کشور می باشد. هر گونه تغییر و دستبرد
 مجوز سراسری از سازمان بکار مفاصلی دارد.

| # | ردیف | شرح | ملاحظات |
|---|------|-----|---------|
| 1 | | | |

| | |
|---|---|
| PROJECT TITLE: مدرسه دخترانه، دبستان گلک، شهر سعید | |
| BUILDING TYPE: دبستان گلک، شهر سعید | |
| PROJECT MANAGER CODE: گسترده | |
| DESIGNED BY: مهندس | DATE: ۱۳۹۸/۰۵/۰۵ |
| CHECKED BY: مهندس | SCALE: ۱:۵۰ |
| APPROVED BY: مهندس | PROJECT NO: ۳۱-۱۰۱-۱۰۱-۱۰۱-۱۰۱ |
| DATE: ۱۳۹۸/۰۵/۰۵ | OFFICE STAFF: مسئول دفتر، سرگروه |
| PROJECT NO: ۳۱-۱۰۱-۱۰۱-۱۰۱-۱۰۱ | RESPONSIBLE: مسئول دفتر، سرگروه |

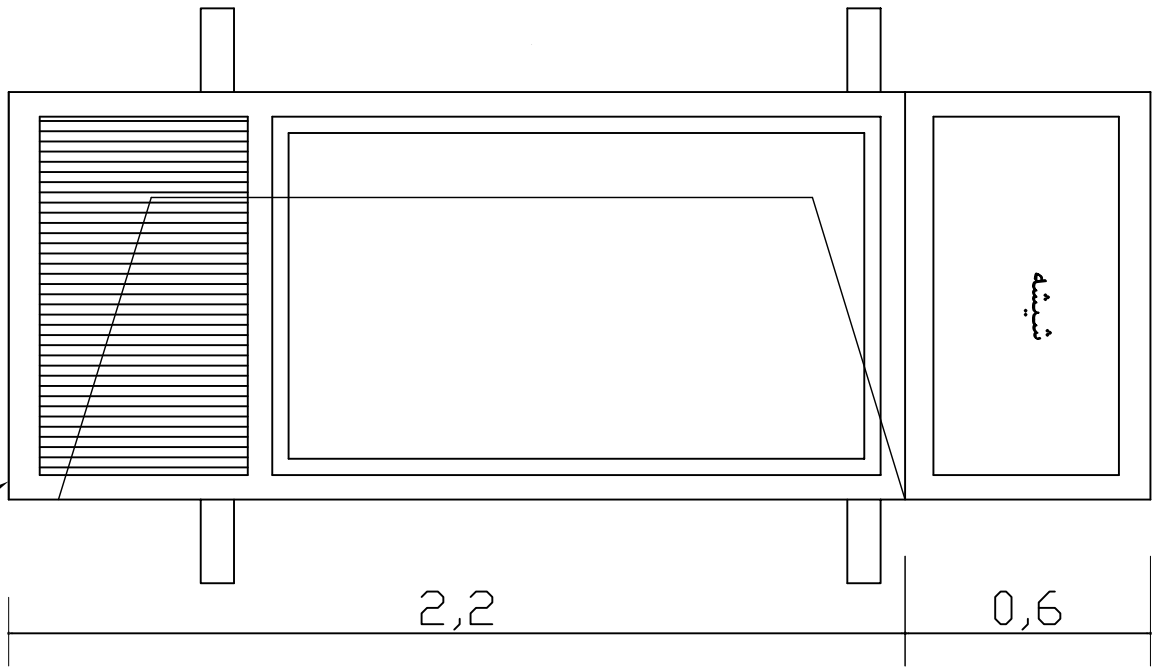
1



W D T1

تسمه فلزی
 کف تمام شده معماری

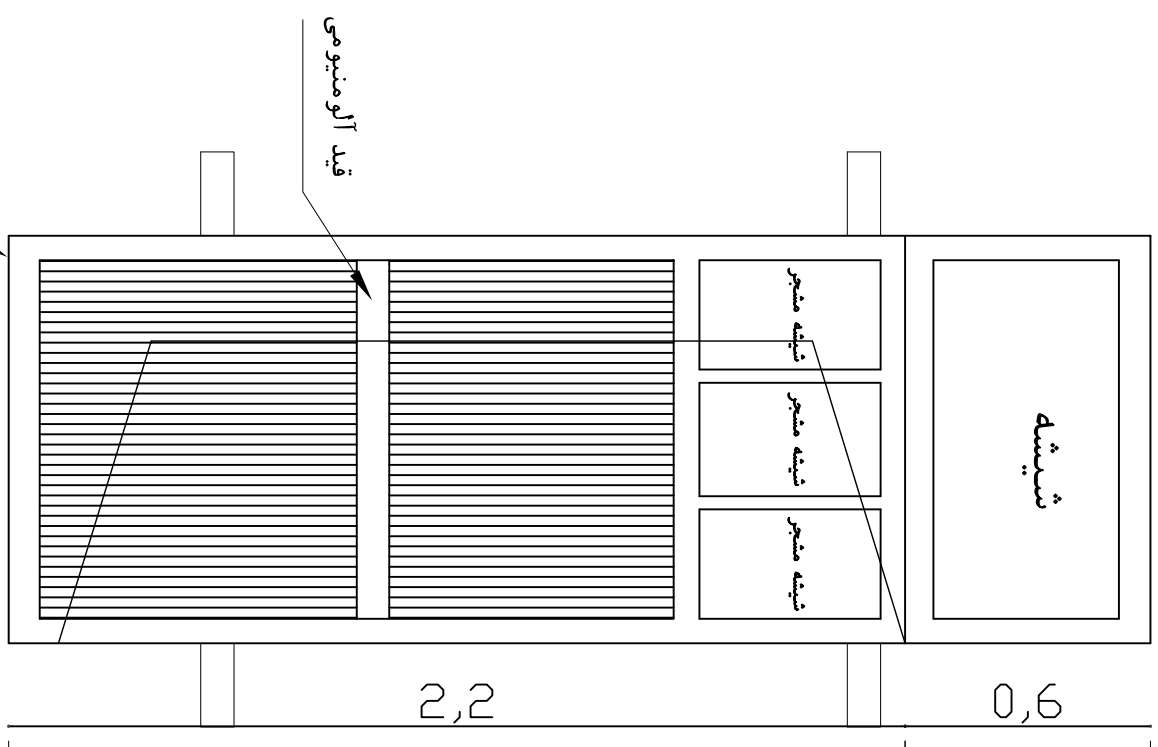
1



W D T2

تسمه فلزی
 کف تمام شده معماری

1



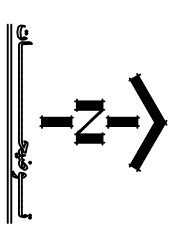
AI D T1

تسمه فلزی
 کف تمام شده معماری

قید آلومینیومی

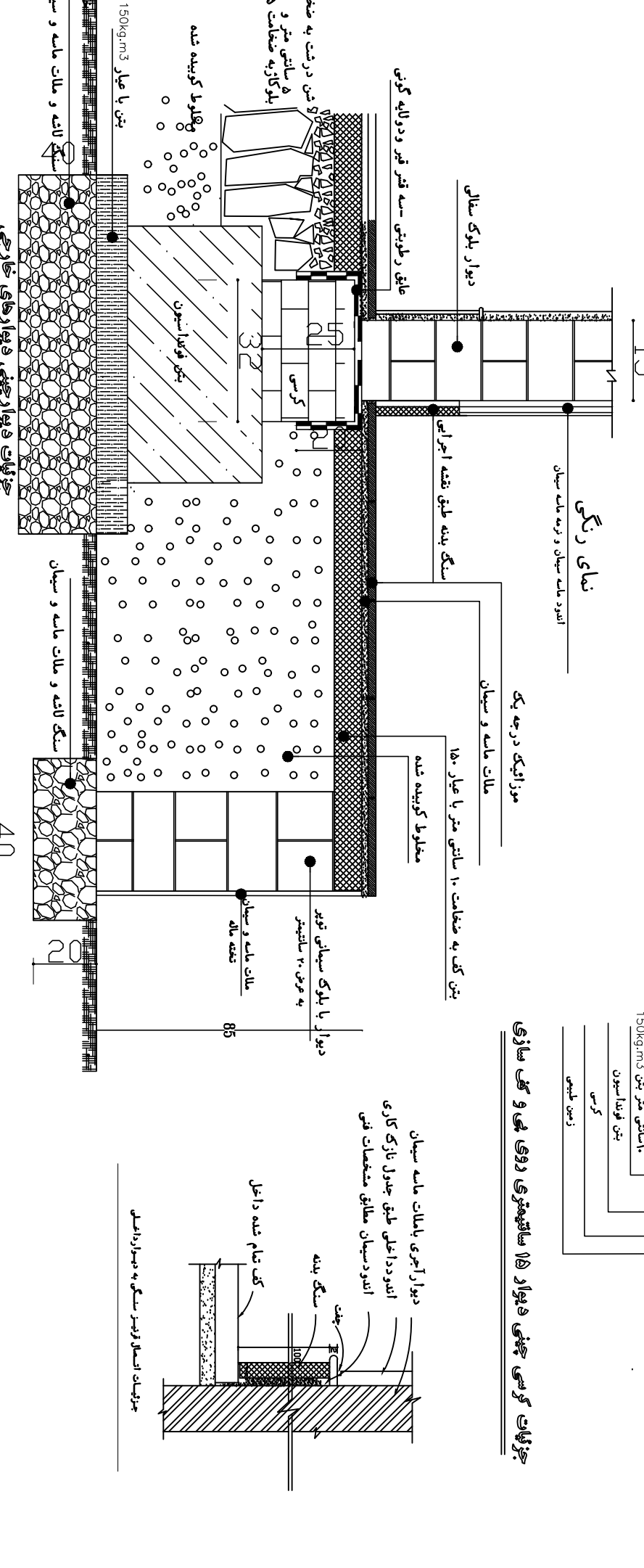
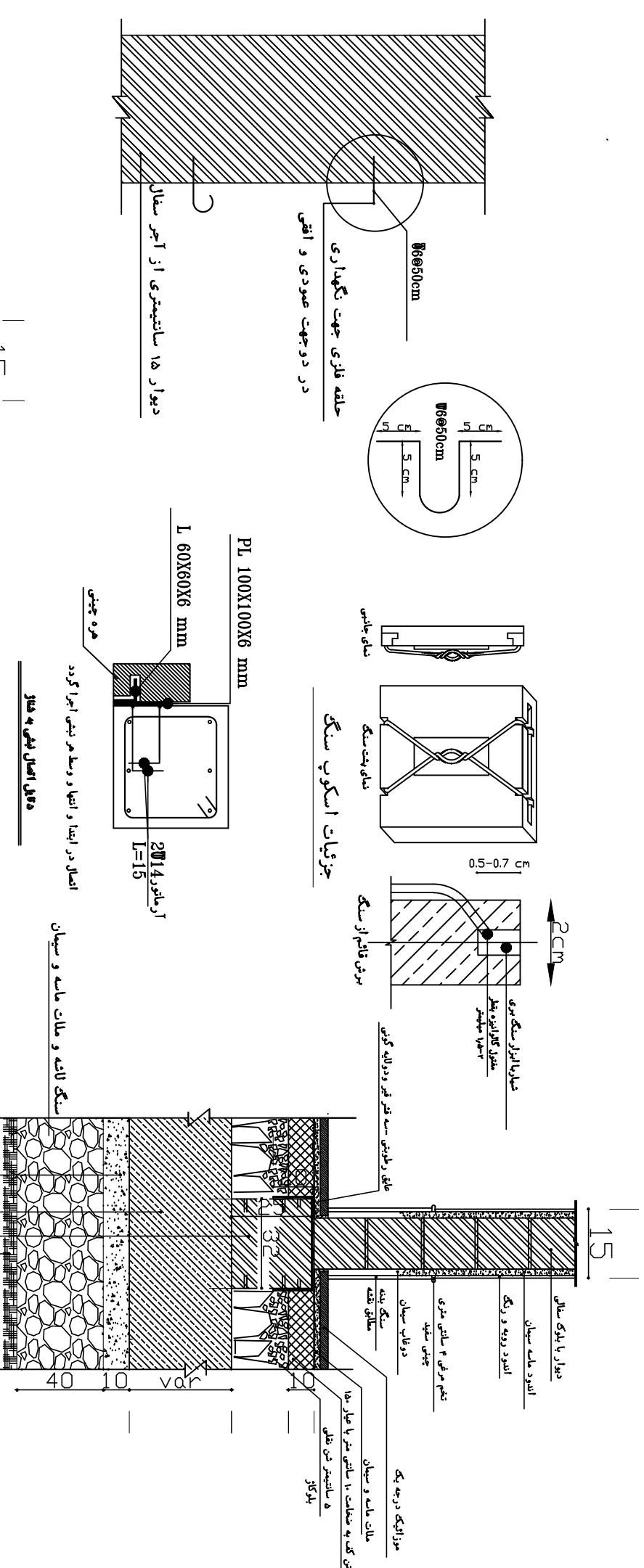
* ارتفاع در نا زیر سقف می باشد.

* در ب تناسمی فضاها "بغیر از آبدارخانه و سرویس بهداشتی" در ورودی اصلی از نوع نودر می باشد.
 * در زیر درب کلبه فضاها نواری از سنگ گرانیت قرمز تیزر به ابعاد چارچوب درب کار شود.
 * درب آلومینیومی آبدارخانه و سرویس بهداشتی

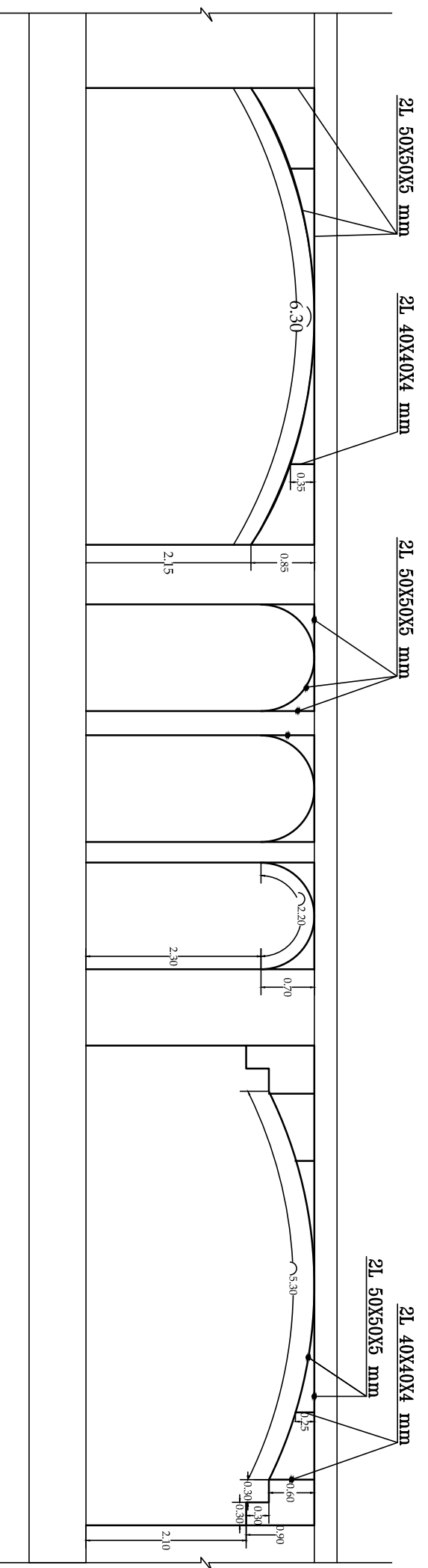
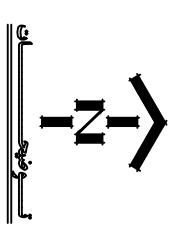


توجه:
 الف- کلیه نقشه ها قبل از اجرا باید توسط ناظر آموزشی و پیمانکار به دقت مطالعه شود و در صورت عدم تفاهات فوری به دفتر فنی به اطلاع برسد.
 ب- در صورت تسویه حسابات و پرداخت فوری به تسویه حساب کارهای محوله و در صورت لزوم کلیه مکاتبات و درخواستها را به دفتر فنی ارسال نماید.
 ج- کلیه مصالح و تجهیزات باید دارای گواهی کیفیت و استاندارد باشد و در صورت لزوم بازرسی و آزمایش در آزمایشگاه مربوطه انجام پذیرد.
 د- کلیه ابعاد و مشخصات فنی در نقشه ها درج شده است و در صورت لزوم با دفتر فنی هماهنگی لازم است.

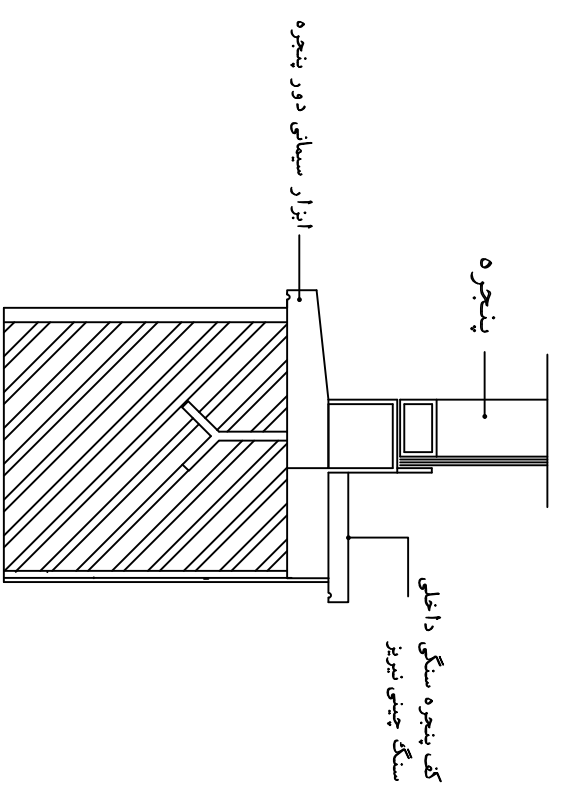
| ردیف | شرح | مقدار | واحد | توضیحات |
|------|----------|-------|---------------------|---------------------|
| 1 | سنگ لانه | 150 | مترمکعب | برای دیوارهای خارجی |
| 2 | سنگ پخته | 10 | مترمکعب | برای دیوارهای داخلی |
| 3 | گچ | 10 | برای دیوارهای داخلی | |
| 4 | سیمان | 10 | مترمکعب | برای دیوارهای داخلی |
| 5 | آهن | 10 | کیلوگرم | برای دیوارهای داخلی |
| 6 | چسب | 10 | مترمکعب | برای دیوارهای داخلی |
| 7 | پلاستر | 10 | مترمکعب | برای دیوارهای داخلی |
| 8 | سنگ لانه | 150 | مترمکعب | برای دیوارهای خارجی |
| 9 | سنگ پخته | 10 | مترمکعب | برای دیوارهای داخلی |
| 10 | گچ | 10 | مترمکعب | برای دیوارهای داخلی |
| 11 | سیمان | 10 | مترمکعب | برای دیوارهای داخلی |
| 12 | آهن | 10 | کیلوگرم | برای دیوارهای داخلی |
| 13 | چسب | 10 | مترمکعب | برای دیوارهای داخلی |
| 14 | پلاستر | 10 | مترمکعب | برای دیوارهای داخلی |



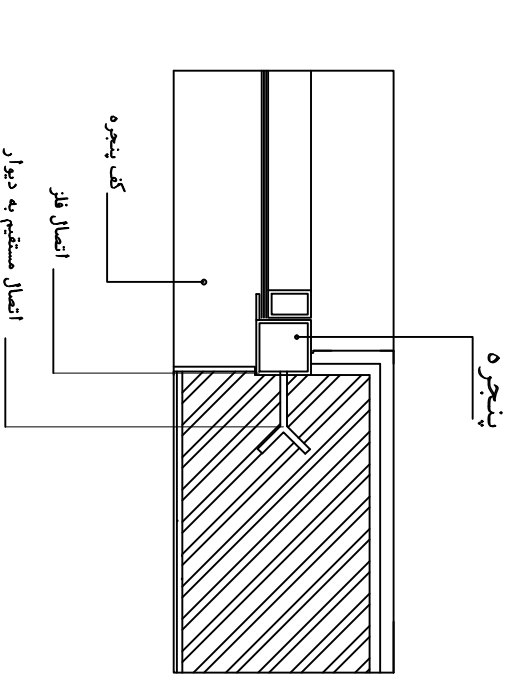
سازمان فنی: تهران، پلاک ۳۹، طرح ۳۹
 شماره تماس: ۰۲۱-۸۱۰۰۰۰۰۰
 آدرس: تهران، خیابان ولیعصر، پلاک ۳۹
 تلفن: ۰۲۱-۸۱۰۰۰۰۰۰
 وبسایت: www.medu.gov.ir
 دفتر فنی: تهران، خیابان ولیعصر، پلاک ۳۹
 تلفن: ۰۲۱-۸۱۰۰۰۰۰۰
 وبسایت: www.medu.gov.ir



دیتیل اجرایی طاق ها
 در قسمت بالای طاق ها رابیتس در دو لایه اجرا گردد.

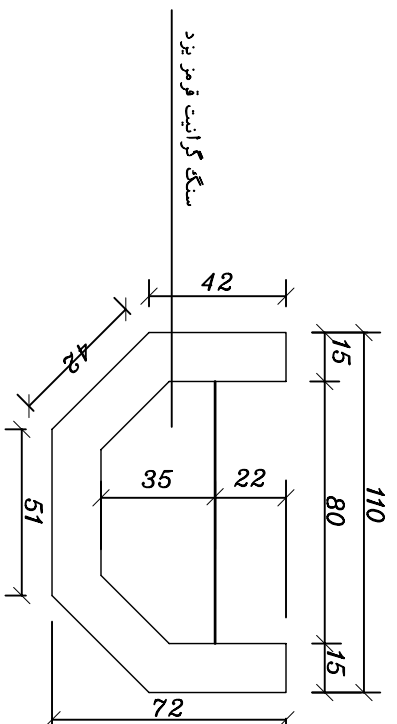
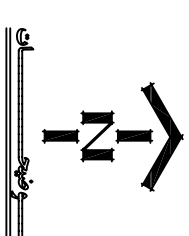


جزئیات اجرایی اتصال پنجره به دیوار



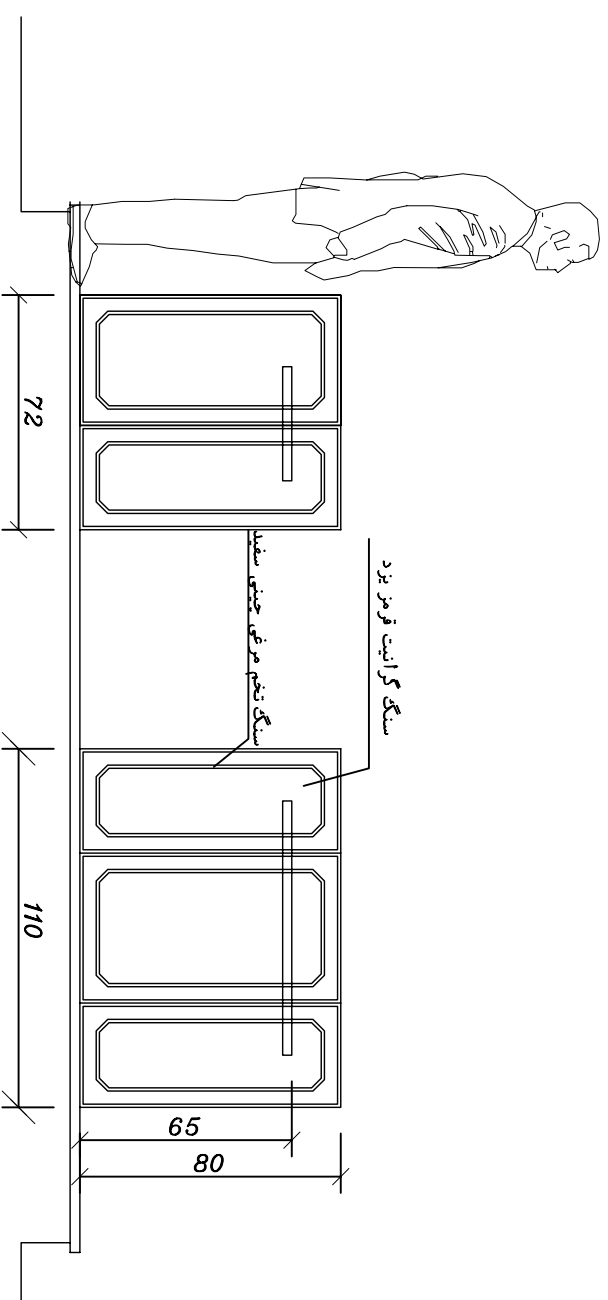
توجه:
 الف- کف کف با لایه آبرو (پایین) با لایه آبرو (بالا) و لایه کف
 به یک لایه کف خود در صورت عدم حمل به دیوار
 به یک لایه کف خود در صورت عدم حمل به دیوار
 ب- در صورت کف در دیوار و دیوار در کف
 در صورت کف در دیوار و دیوار در کف
 ج- در صورت کف در دیوار و دیوار در کف
 در صورت کف در دیوار و دیوار در کف
 د- در صورت کف در دیوار و دیوار در کف
 در صورت کف در دیوار و دیوار در کف

| ردیف | شرح | مقدار | واحد |
|------|-------|-------|------|
| ۱ | کف کف | | |
| ۲ | کف کف | | |
| ۳ | کف کف | | |
| ۴ | کف کف | | |
| ۵ | کف کف | | |
| ۶ | کف کف | | |
| ۷ | کف کف | | |
| ۸ | کف کف | | |
| ۹ | کف کف | | |
| ۱۰ | کف کف | | |



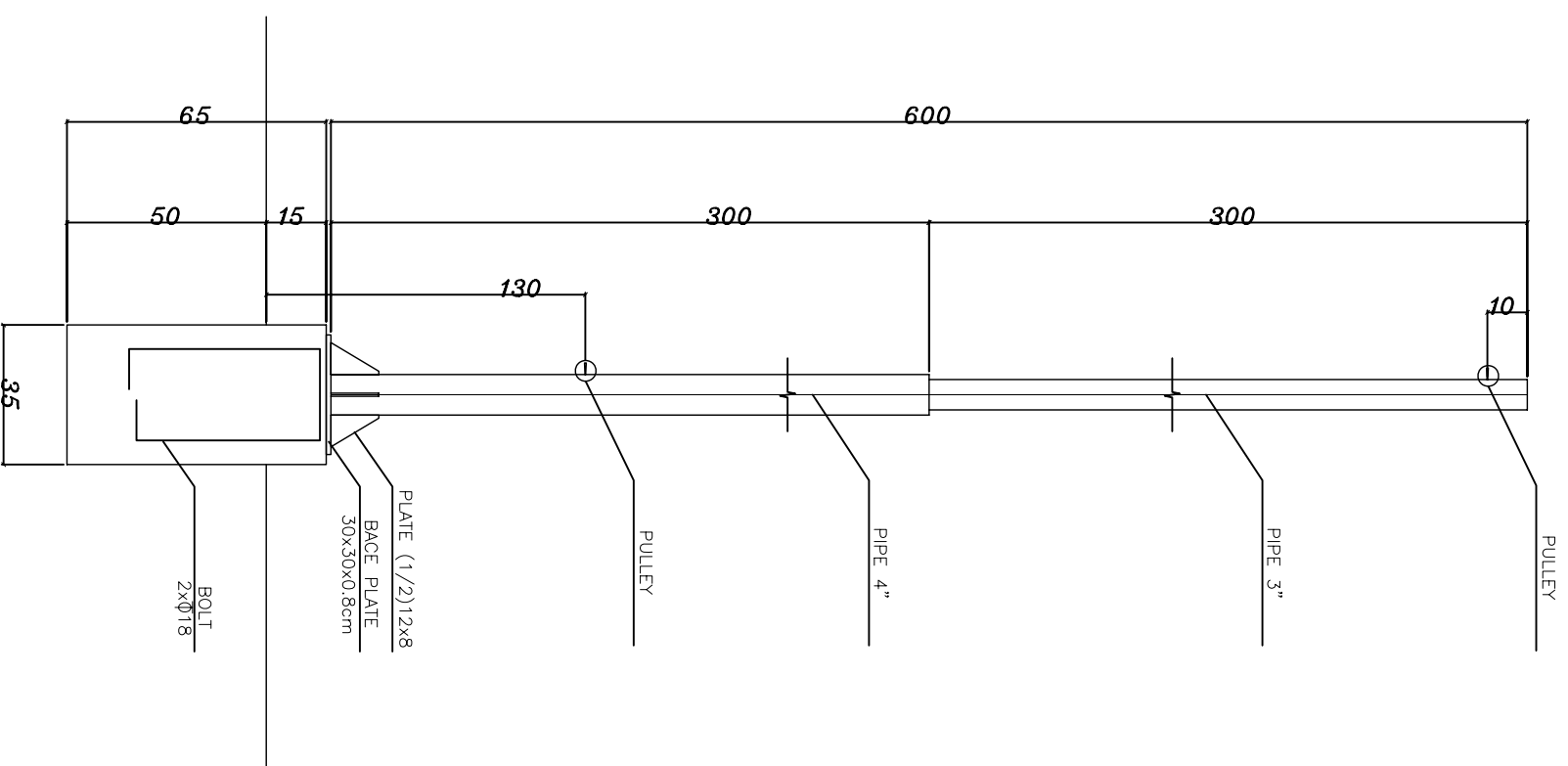
سنک گرانیت فرم برود

پلان



نمای جانبی

نمای روبرو

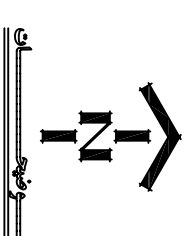


- اجرای میله پرچم در کلیه مدارس الزامیست

توجه:

الف- کلیه نقشه ها قبل از اجرا باید توسط ناظر بر سر کار و مسئول کار در محل تایید شود.
 ب- در صورت کسود تجهیزات و مشخصات فنی به دسترس نباشد، کارفرما باید هزینه تهیه آن را بپردازد.
 ج- کلیه هزینه های طراحی و سفارش این نقشه ها متعلق به کارفرماست.
 د- نواحی اجرای مدارس آموزشی باید مورد بازدید و تایید ناظر بر سر کار باشد.
 ه- مجوز سرساز سازمان باید پیش از اجرای کار صادر شود.

| ردیف | شرح | مقدار | واحد | ملاحظات |
|------|------------|-------|------|---------|
| 1 | فرم گرانیت | | | |
| 2 | پایه فلزی | | | |
| 3 | میله پرچم | | | |
| 4 | پیچ | | | |
| 5 | شیر | | | |
| 6 | شیر | | | |
| 7 | شیر | | | |
| 8 | شیر | | | |
| 9 | شیر | | | |
| 10 | شیر | | | |
| 11 | شیر | | | |
| 12 | شیر | | | |
| 13 | شیر | | | |
| 14 | شیر | | | |
| 15 | شیر | | | |
| 16 | شیر | | | |
| 17 | شیر | | | |
| 18 | شیر | | | |
| 19 | شیر | | | |
| 20 | شیر | | | |
| 21 | شیر | | | |
| 22 | شیر | | | |
| 23 | شیر | | | |
| 24 | شیر | | | |
| 25 | شیر | | | |
| 26 | شیر | | | |
| 27 | شیر | | | |
| 28 | شیر | | | |
| 29 | شیر | | | |
| 30 | شیر | | | |
| 31 | شیر | | | |
| 32 | شیر | | | |
| 33 | شیر | | | |
| 34 | شیر | | | |
| 35 | شیر | | | |
| 36 | شیر | | | |
| 37 | شیر | | | |
| 38 | شیر | | | |
| 39 | شیر | | | |
| 40 | شیر | | | |
| 41 | شیر | | | |
| 42 | شیر | | | |
| 43 | شیر | | | |
| 44 | شیر | | | |
| 45 | شیر | | | |
| 46 | شیر | | | |
| 47 | شیر | | | |
| 48 | شیر | | | |
| 49 | شیر | | | |
| 50 | شیر | | | |
| 51 | شیر | | | |
| 52 | شیر | | | |
| 53 | شیر | | | |
| 54 | شیر | | | |
| 55 | شیر | | | |
| 56 | شیر | | | |
| 57 | شیر | | | |
| 58 | شیر | | | |
| 59 | شیر | | | |
| 60 | شیر | | | |
| 61 | شیر | | | |
| 62 | شیر | | | |
| 63 | شیر | | | |
| 64 | شیر | | | |
| 65 | شیر | | | |
| 66 | شیر | | | |
| 67 | شیر | | | |
| 68 | شیر | | | |
| 69 | شیر | | | |
| 70 | شیر | | | |
| 71 | شیر | | | |
| 72 | شیر | | | |
| 73 | شیر | | | |
| 74 | شیر | | | |
| 75 | شیر | | | |
| 76 | شیر | | | |
| 77 | شیر | | | |
| 78 | شیر | | | |
| 79 | شیر | | | |
| 80 | شیر | | | |
| 81 | شیر | | | |
| 82 | شیر | | | |
| 83 | شیر | | | |
| 84 | شیر | | | |
| 85 | شیر | | | |
| 86 | شیر | | | |
| 87 | شیر | | | |
| 88 | شیر | | | |
| 89 | شیر | | | |
| 90 | شیر | | | |
| 91 | شیر | | | |
| 92 | شیر | | | |
| 93 | شیر | | | |
| 94 | شیر | | | |
| 95 | شیر | | | |
| 96 | شیر | | | |
| 97 | شیر | | | |
| 98 | شیر | | | |
| 99 | شیر | | | |
| 100 | شیر | | | |



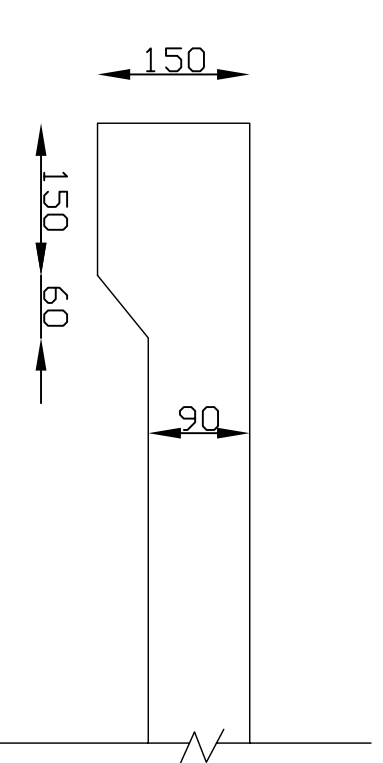
توجه:
 الف- کلیه نقش ها طبق از این راهنما تهیه و تصویب شود و پیش از آنکه در دفتر مطالعات معماری مورد تصویب تمام مسئولین به منظور تکمیل گردد.
 ب- در صورت کسود، تغییرات و مشخصات فنی به دستورات سازمان مدیریت و برنامه ریزی کشور مراجعه نمود.
 ج- کلیه مشخصات مادی و فیزیکی این نقش ها منطبق با استانداردهای ملی و استانداردهای کشوری باشد. همچنین در صورت نیاز به تغییرات در این نقش ها، باید با تایید مهندسین معمار و سازه سازان این نقش ها را تصویب گردد.

| | | |
|------|---------|---------|
| ردیف | شرح | ملاحظات |
| 1 | تجهیزات | |
| 2 | تجهیزات | |
| 3 | تجهیزات | |
| 4 | تجهیزات | |
| 5 | تجهیزات | |
| 6 | تجهیزات | |
| 7 | تجهیزات | |
| 8 | تجهیزات | |
| 9 | تجهیزات | |
| 10 | تجهیزات | |
| 11 | تجهیزات | |
| 12 | تجهیزات | |
| 13 | تجهیزات | |
| 14 | تجهیزات | |
| 15 | تجهیزات | |
| 16 | تجهیزات | |
| 17 | تجهیزات | |
| 18 | تجهیزات | |
| 19 | تجهیزات | |
| 20 | تجهیزات | |
| 21 | تجهیزات | |
| 22 | تجهیزات | |
| 23 | تجهیزات | |
| 24 | تجهیزات | |
| 25 | تجهیزات | |
| 26 | تجهیزات | |
| 27 | تجهیزات | |
| 28 | تجهیزات | |
| 29 | تجهیزات | |
| 30 | تجهیزات | |
| 31 | تجهیزات | |
| 32 | تجهیزات | |
| 33 | تجهیزات | |
| 34 | تجهیزات | |
| 35 | تجهیزات | |
| 36 | تجهیزات | |
| 37 | تجهیزات | |
| 38 | تجهیزات | |
| 39 | تجهیزات | |
| 40 | تجهیزات | |
| 41 | تجهیزات | |
| 42 | تجهیزات | |
| 43 | تجهیزات | |
| 44 | تجهیزات | |
| 45 | تجهیزات | |
| 46 | تجهیزات | |
| 47 | تجهیزات | |
| 48 | تجهیزات | |
| 49 | تجهیزات | |
| 50 | تجهیزات | |
| 51 | تجهیزات | |
| 52 | تجهیزات | |
| 53 | تجهیزات | |
| 54 | تجهیزات | |
| 55 | تجهیزات | |
| 56 | تجهیزات | |
| 57 | تجهیزات | |
| 58 | تجهیزات | |
| 59 | تجهیزات | |
| 60 | تجهیزات | |
| 61 | تجهیزات | |
| 62 | تجهیزات | |
| 63 | تجهیزات | |
| 64 | تجهیزات | |
| 65 | تجهیزات | |
| 66 | تجهیزات | |
| 67 | تجهیزات | |
| 68 | تجهیزات | |
| 69 | تجهیزات | |
| 70 | تجهیزات | |
| 71 | تجهیزات | |
| 72 | تجهیزات | |
| 73 | تجهیزات | |
| 74 | تجهیزات | |
| 75 | تجهیزات | |
| 76 | تجهیزات | |
| 77 | تجهیزات | |
| 78 | تجهیزات | |
| 79 | تجهیزات | |
| 80 | تجهیزات | |
| 81 | تجهیزات | |
| 82 | تجهیزات | |
| 83 | تجهیزات | |
| 84 | تجهیزات | |
| 85 | تجهیزات | |
| 86 | تجهیزات | |
| 87 | تجهیزات | |
| 88 | تجهیزات | |
| 89 | تجهیزات | |
| 90 | تجهیزات | |
| 91 | تجهیزات | |
| 92 | تجهیزات | |
| 93 | تجهیزات | |
| 94 | تجهیزات | |
| 95 | تجهیزات | |
| 96 | تجهیزات | |
| 97 | تجهیزات | |
| 98 | تجهیزات | |
| 99 | تجهیزات | |
| 100 | تجهیزات | |

| مشخصات | اقدامی | واحدماپی | مقوسه |
|--------------------------------|---------|----------|---------|
| طول و ارتفاع | ۲۲۰×۱۷۰ | ۳۰۰×۱۳۰ | ۳۰۰×۱۳۰ |
| ارتفاع از سطح نام داده روی سکو | ۶۰ | ۶۰ | ۷۰ |
| ارتفاع سکو | ۲۰ | ۲۵ | ۲۵ |

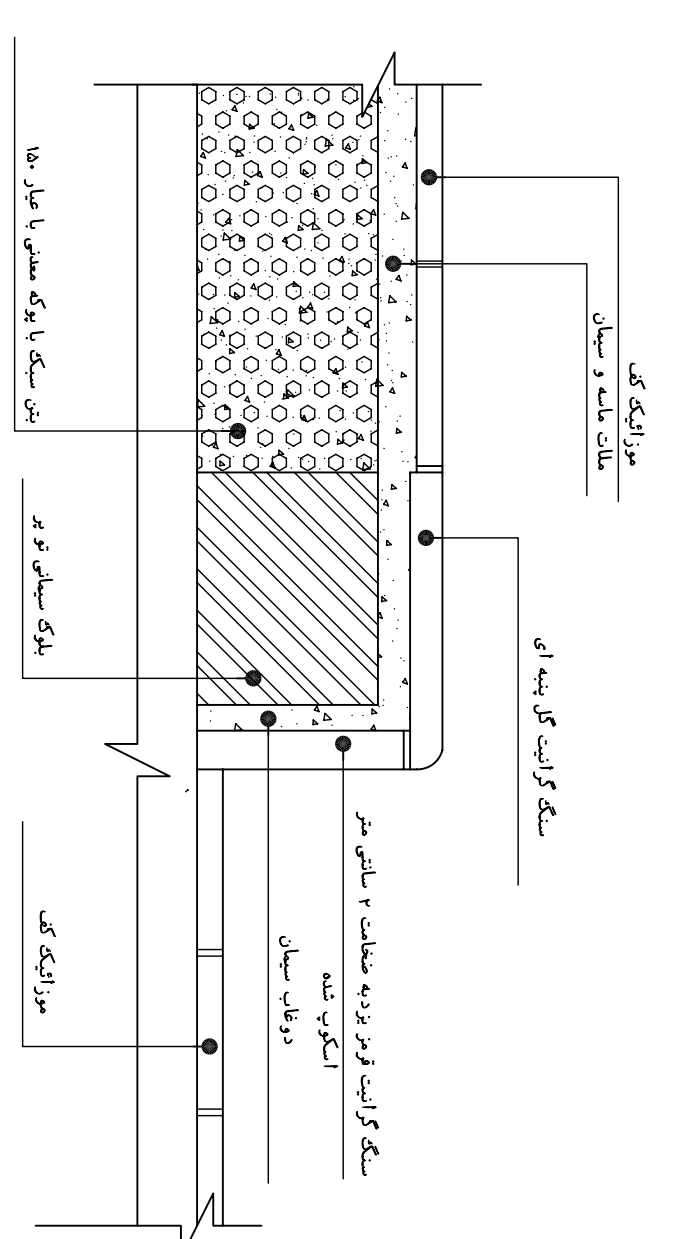
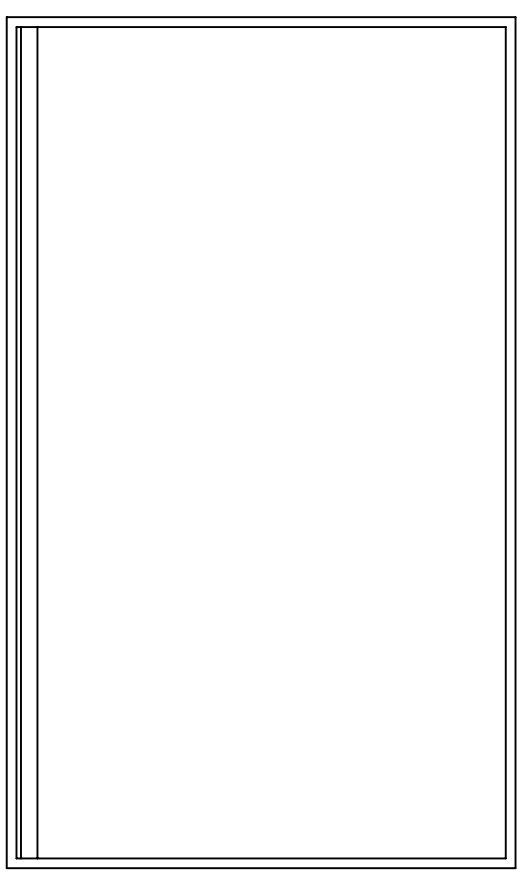
متناسب با مقطع از تخته سبز یا سفید استفاده گردد.

دبستان
 تخته سبز
 واحدماپی و دبیرستان
 تخته سفید



پایه سکو

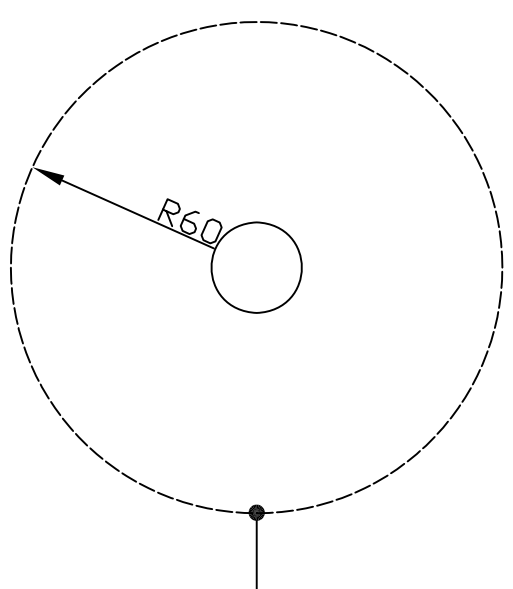
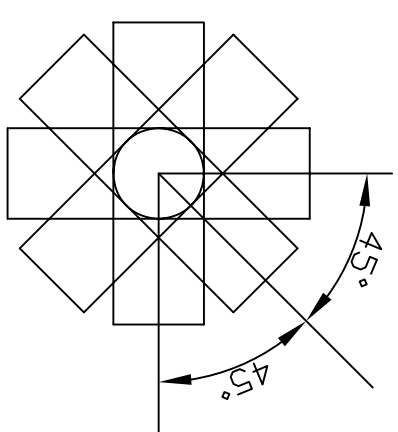
دقایق تخته سیاه



جزئیات اجرای سکو با پوشش سنگ

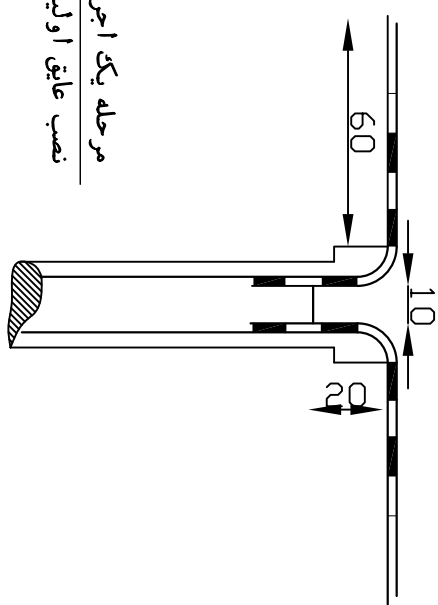
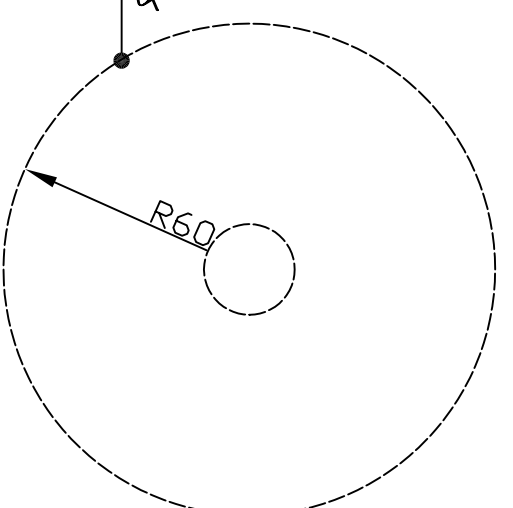
سنگ گرانیت گل پنبه ای
 در ۲ ارتفاع ۱ و ۱٫۵ متری

مراحل اجرا و جزئیات اجرایی آبرو سقف

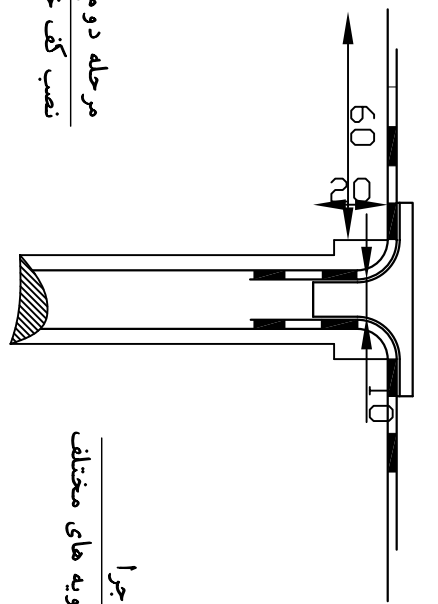


دو لایه اینرولاسیون

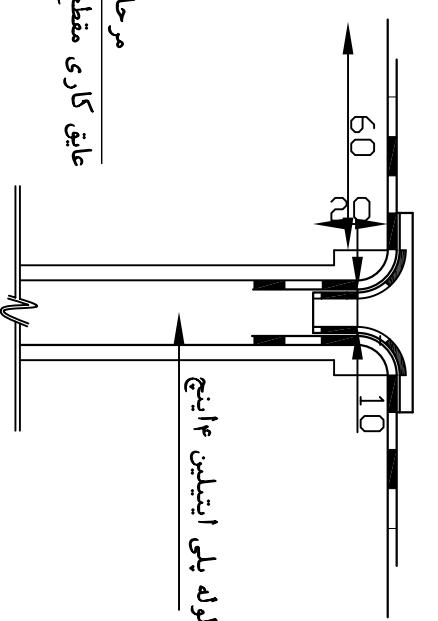
کف خواب مسی یا کارائیزه



مرحله یک اجرا
 نصب عایق اولیه

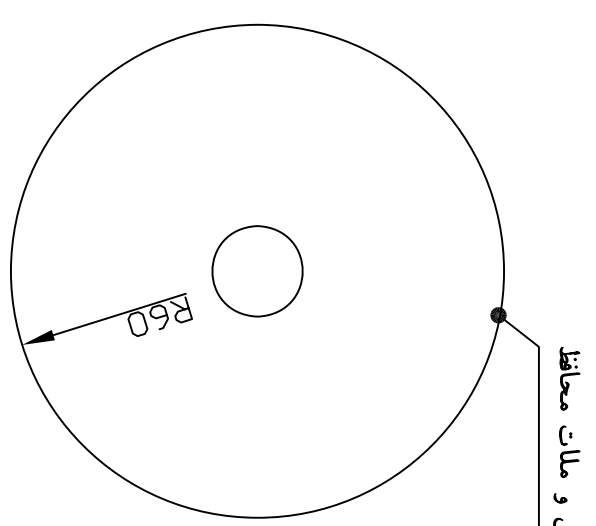


مرحله دوم اجرا
 نصب کف خواب



مرحله سوم اجرا
 عایق کاری مقطع در زاویه های مختلف

لوله پلی اتیلین



روکش نهایی عایق و ملات محافظ

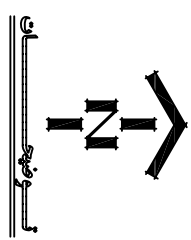
مرحله نهایی اجرایی کار نهایی

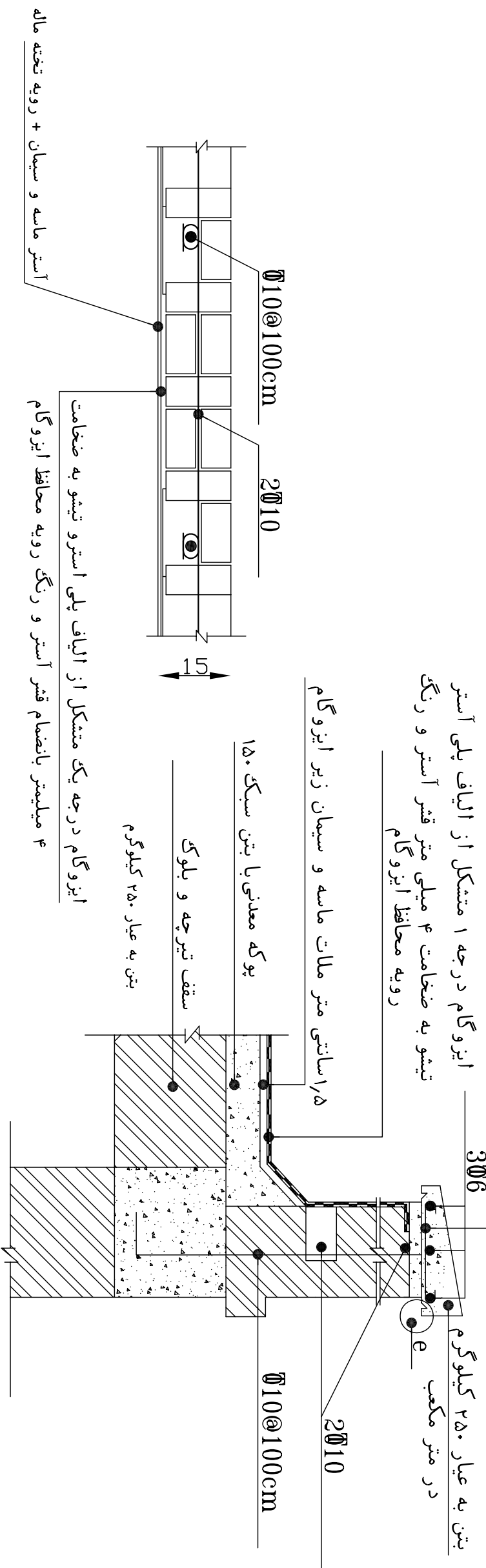
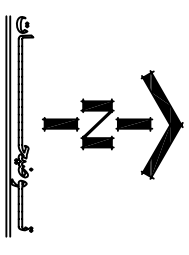
توجه:

الف- کف قطب حاصل از این سیستم با ترمیماتی و وصله‌های
 در محل اتصال، تولید و در صورت عدم محافظت به‌دولتی
 منتهی گردد.
 ب- در صورت کسود جزئیات و مشخصات فنی به دسترسات
 سازمان کیفیت و برنامه زبونی کشور را جهت خود.
 ج- تکلیف اجرای عایق و سقف را این قطب را محفوظ است. کار
 نوسازها در صورت کسود فنی یا ترمیماتی که در سیستم
 موجود است، از سازمان بیکر مکتوبی دارد.

| ردیف | شرح | مقدار | واحد |
|------|----------------|-------|---------|
| 1 | عایق پلی‌اتیلن | | مترمربع |
| 2 | کف خواب مسی | | مترمربع |

PROJECT TITLE:
 DESIGN TITLE:
 DRAWING TITLE:
 PROJECT MANAGER:
 DESIGNER:
 CHECKER:
 APPROVED BY:
 SIGNATURE:
 DATE:
 PROJECT NO:
 SHEET NO:
 SCALE:
 OFFICE STAMP:
 SIGNATURE:
 RESPONSIBILITY:



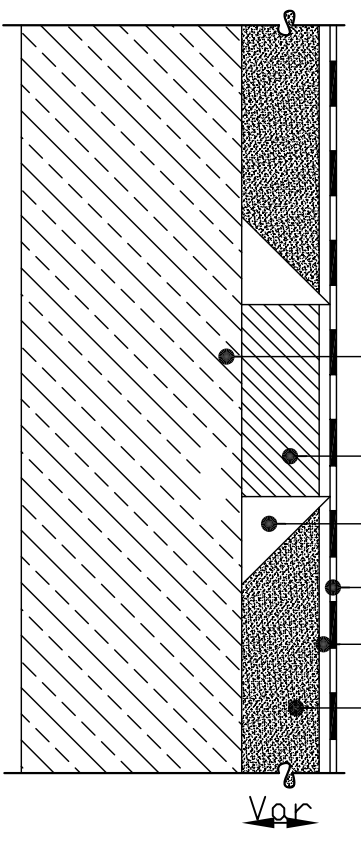


جزئیات دیوار سقف و دست انداز بام

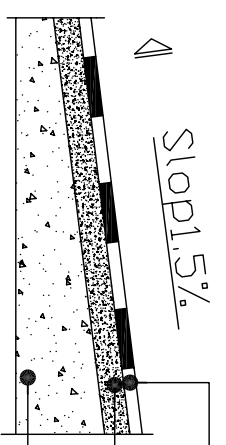
سقف تمام شده

آجر

ماهیچه بتنی
 ایزوگام درجه ۱ متشکل از الیاف پلی استر تیشو به ضخامت ۴ میلی متر قشر آستر و رنگ روپه محافظ ایزوگام
 ملات ماسه سیمان
 بتن سبک با پوکه معدنی با عیار ۱۵۰



جزئیات کرم بندی



ایزوگام درجه ۱ متشکل از الیاف پلی استر تیشو به ضخامت ۴ میلی متر قشر آستر و رنگ روپه محافظ ایزوگام

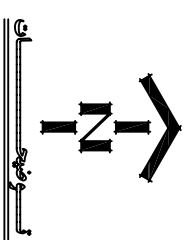
۱۵ سانتی متر ملات ماسه و سیمان زیر ایزوگام
 پوکه معدنی جهت شیب بندی با عیار ۱۵۰ کیلوگرم

توجه:

الف- کلیه نقشه ها قبل از اجرا باید توسط ناظر برقرار و وکیل مهندسین معماران، مهندسین مکانیک، مهندسین برق و مهندسین عمران تایید و مهر و امضاء گردد.
 ب- در صورت کسر بودجه یا تغییرات فنی به دستورات کارفرما و تایید و مهر و امضاء کارفرما و تایید و مهر و امضاء مهندسین معماران، مهندسین مکانیک، مهندسین برق و مهندسین عمران مجوز سراسری از سازمان پیکر مفاوضی دارد.

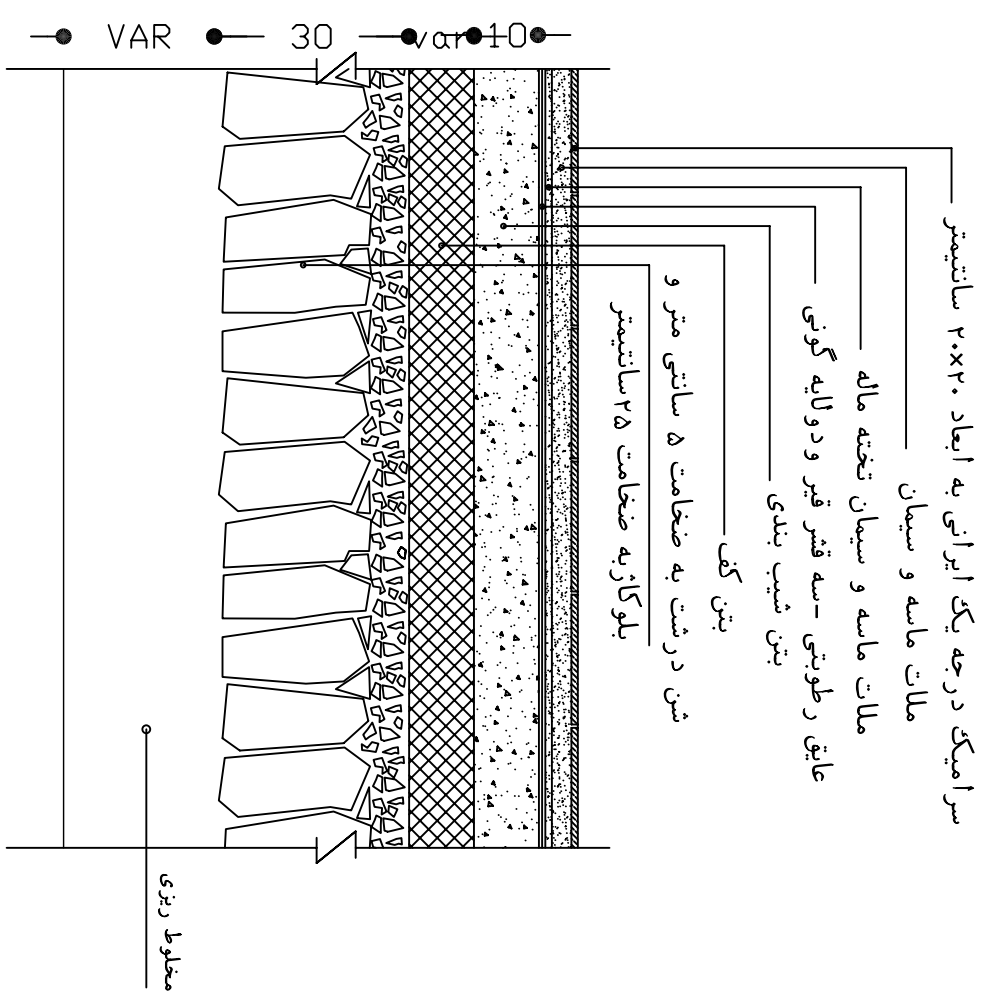
| | | | | |
|------|--------------|-------|------|---------|
| ردیف | شرح | مقدار | واحد | ملاحظات |
| 1 | سقف تمام شده | | | |
| 2 | دیوار | | | |
| 3 | کرم بندی | | | |

PROJECT TITLE: _____
PROJECT TITLE: _____
CLIENT: _____
DESIGNED BY: _____
CHECKED BY: _____
DATE: _____
SCALE: _____
PROJECT NO: _____
OFFICE STAMP: _____
RESPONSIBLE: _____

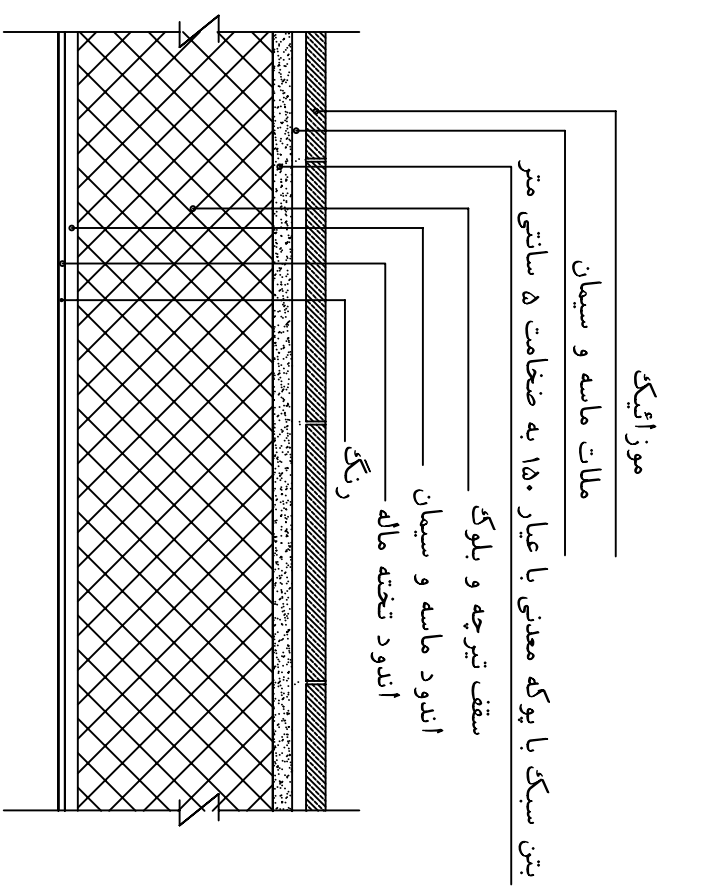


| | | | |
|------|------------------|-------|----------|
| ردیف | شرح | مقدار | واحد |
| 1 | سقف تیرچه و بلوک | | متر مربع |
| 2 | سقف تیرچه و بلوک | | متر مربع |
| 3 | سقف تیرچه و بلوک | | متر مربع |
| 4 | سقف تیرچه و بلوک | | متر مربع |
| 5 | سقف تیرچه و بلوک | | متر مربع |
| 6 | سقف تیرچه و بلوک | | متر مربع |
| 7 | سقف تیرچه و بلوک | | متر مربع |
| 8 | سقف تیرچه و بلوک | | متر مربع |
| 9 | سقف تیرچه و بلوک | | متر مربع |
| 10 | سقف تیرچه و بلوک | | متر مربع |
| 11 | سقف تیرچه و بلوک | | متر مربع |
| 12 | سقف تیرچه و بلوک | | متر مربع |
| 13 | سقف تیرچه و بلوک | | متر مربع |
| 14 | سقف تیرچه و بلوک | | متر مربع |
| 15 | سقف تیرچه و بلوک | | متر مربع |
| 16 | سقف تیرچه و بلوک | | متر مربع |
| 17 | سقف تیرچه و بلوک | | متر مربع |
| 18 | سقف تیرچه و بلوک | | متر مربع |
| 19 | سقف تیرچه و بلوک | | متر مربع |
| 20 | سقف تیرچه و بلوک | | متر مربع |
| 21 | سقف تیرچه و بلوک | | متر مربع |
| 22 | سقف تیرچه و بلوک | | متر مربع |
| 23 | سقف تیرچه و بلوک | | متر مربع |
| 24 | سقف تیرچه و بلوک | | متر مربع |
| 25 | سقف تیرچه و بلوک | | متر مربع |
| 26 | سقف تیرچه و بلوک | | متر مربع |
| 27 | سقف تیرچه و بلوک | | متر مربع |
| 28 | سقف تیرچه و بلوک | | متر مربع |
| 29 | سقف تیرچه و بلوک | | متر مربع |
| 30 | سقف تیرچه و بلوک | | متر مربع |
| 31 | سقف تیرچه و بلوک | | متر مربع |
| 32 | سقف تیرچه و بلوک | | متر مربع |
| 33 | سقف تیرچه و بلوک | | متر مربع |
| 34 | سقف تیرچه و بلوک | | متر مربع |
| 35 | سقف تیرچه و بلوک | | متر مربع |
| 36 | سقف تیرچه و بلوک | | متر مربع |
| 37 | سقف تیرچه و بلوک | | متر مربع |
| 38 | سقف تیرچه و بلوک | | متر مربع |
| 39 | سقف تیرچه و بلوک | | متر مربع |
| 40 | سقف تیرچه و بلوک | | متر مربع |
| 41 | سقف تیرچه و بلوک | | متر مربع |
| 42 | سقف تیرچه و بلوک | | متر مربع |
| 43 | سقف تیرچه و بلوک | | متر مربع |
| 44 | سقف تیرچه و بلوک | | متر مربع |
| 45 | سقف تیرچه و بلوک | | متر مربع |
| 46 | سقف تیرچه و بلوک | | متر مربع |
| 47 | سقف تیرچه و بلوک | | متر مربع |
| 48 | سقف تیرچه و بلوک | | متر مربع |
| 49 | سقف تیرچه و بلوک | | متر مربع |
| 50 | سقف تیرچه و بلوک | | متر مربع |
| 51 | سقف تیرچه و بلوک | | متر مربع |
| 52 | سقف تیرچه و بلوک | | متر مربع |
| 53 | سقف تیرچه و بلوک | | متر مربع |
| 54 | سقف تیرچه و بلوک | | متر مربع |
| 55 | سقف تیرچه و بلوک | | متر مربع |
| 56 | سقف تیرچه و بلوک | | متر مربع |
| 57 | سقف تیرچه و بلوک | | متر مربع |
| 58 | سقف تیرچه و بلوک | | متر مربع |
| 59 | سقف تیرچه و بلوک | | متر مربع |
| 60 | سقف تیرچه و بلوک | | متر مربع |
| 61 | سقف تیرچه و بلوک | | متر مربع |
| 62 | سقف تیرچه و بلوک | | متر مربع |
| 63 | سقف تیرچه و بلوک | | متر مربع |
| 64 | سقف تیرچه و بلوک | | متر مربع |
| 65 | سقف تیرچه و بلوک | | متر مربع |
| 66 | سقف تیرچه و بلوک | | متر مربع |
| 67 | سقف تیرچه و بلوک | | متر مربع |
| 68 | سقف تیرچه و بلوک | | متر مربع |
| 69 | سقف تیرچه و بلوک | | متر مربع |
| 70 | سقف تیرچه و بلوک | | متر مربع |
| 71 | سقف تیرچه و بلوک | | متر مربع |
| 72 | سقف تیرچه و بلوک | | متر مربع |
| 73 | سقف تیرچه و بلوک | | متر مربع |
| 74 | سقف تیرچه و بلوک | | متر مربع |
| 75 | سقف تیرچه و بلوک | | متر مربع |
| 76 | سقف تیرچه و بلوک | | متر مربع |
| 77 | سقف تیرچه و بلوک | | متر مربع |
| 78 | سقف تیرچه و بلوک | | متر مربع |
| 79 | سقف تیرچه و بلوک | | متر مربع |
| 80 | سقف تیرچه و بلوک | | متر مربع |
| 81 | سقف تیرچه و بلوک | | متر مربع |
| 82 | سقف تیرچه و بلوک | | متر مربع |
| 83 | سقف تیرچه و بلوک | | متر مربع |
| 84 | سقف تیرچه و بلوک | | متر مربع |
| 85 | سقف تیرچه و بلوک | | متر مربع |
| 86 | سقف تیرچه و بلوک | | متر مربع |
| 87 | سقف تیرچه و بلوک | | متر مربع |
| 88 | سقف تیرچه و بلوک | | متر مربع |
| 89 | سقف تیرچه و بلوک | | متر مربع |
| 90 | سقف تیرچه و بلوک | | متر مربع |
| 91 | سقف تیرچه و بلوک | | متر مربع |
| 92 | سقف تیرچه و بلوک | | متر مربع |
| 93 | سقف تیرچه و بلوک | | متر مربع |
| 94 | سقف تیرچه و بلوک | | متر مربع |
| 95 | سقف تیرچه و بلوک | | متر مربع |
| 96 | سقف تیرچه و بلوک | | متر مربع |
| 97 | سقف تیرچه و بلوک | | متر مربع |
| 98 | سقف تیرچه و بلوک | | متر مربع |
| 99 | سقف تیرچه و بلوک | | متر مربع |
| 100 | سقف تیرچه و بلوک | | متر مربع |

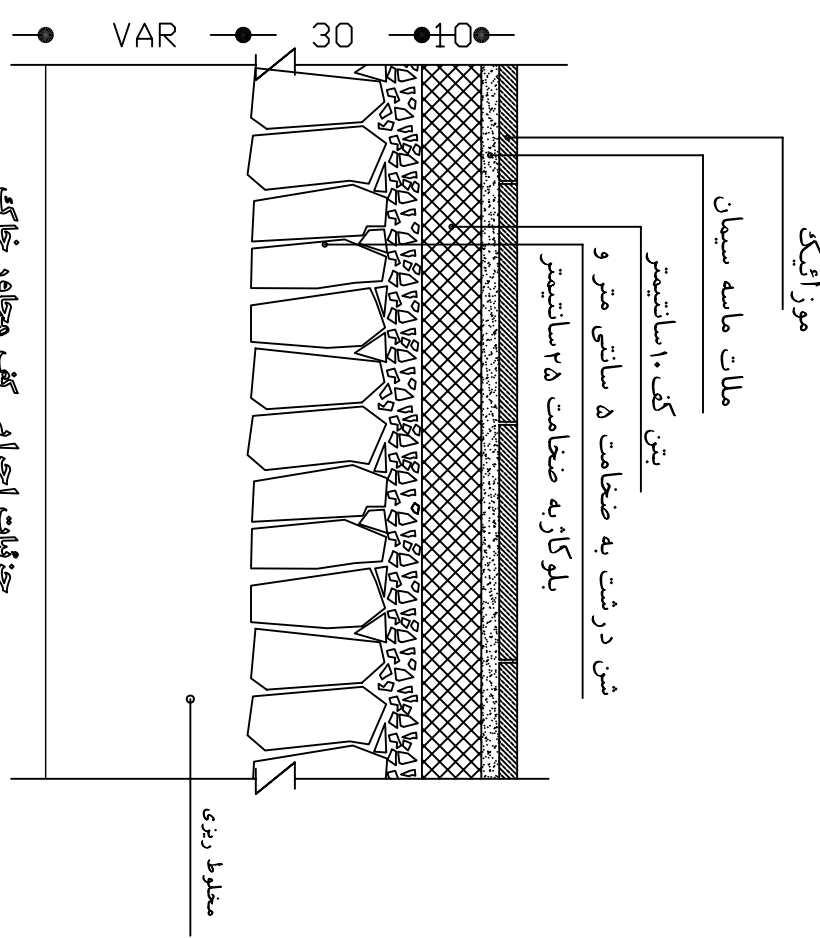
توجه:
 الف- کلیه نقشه ها طبق از این راهنماییت نظر بر سازه و مصالح
 ب- مصالح مطابق بود و در صورت عدم هماهنگی به کار می
 بی- در صورت کسود جزئیات و مشخصات نوی به دستورات
 سازمان کیفیت و زمانه رویه کتور بر آینه نمود.
 ج- کلیه محاسبات و سازه این نقشه ها مطابق با سازه
 نوساز مدارس کشور می باشد و هر گونه تغییر و دستکاری
 مجوز رسمی از سازمان بکار مفاکونی دارد.



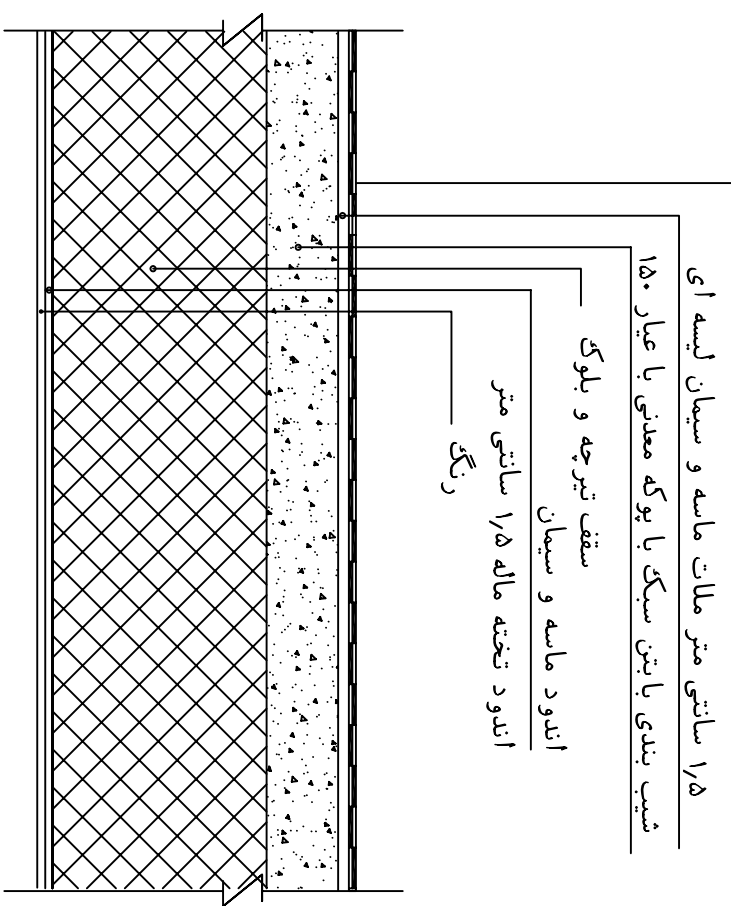
جزئیات اجرایی کف مجاور خاک
سرویس بهداشتی و آبدار خانه و آژهای پیشگاه



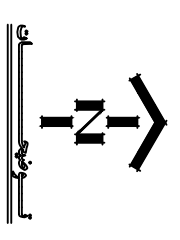
جزئیات اجرایی کف در طبقات



جزئیات اجرایی کف مجاور خاک
**ایزوگام درجه ۱ متشکل از الباف پلی آستر
 تیشو به ضخامت ۴ میلی متر قشر آستر و رنگ
 رویه محافظ ایزوگام**

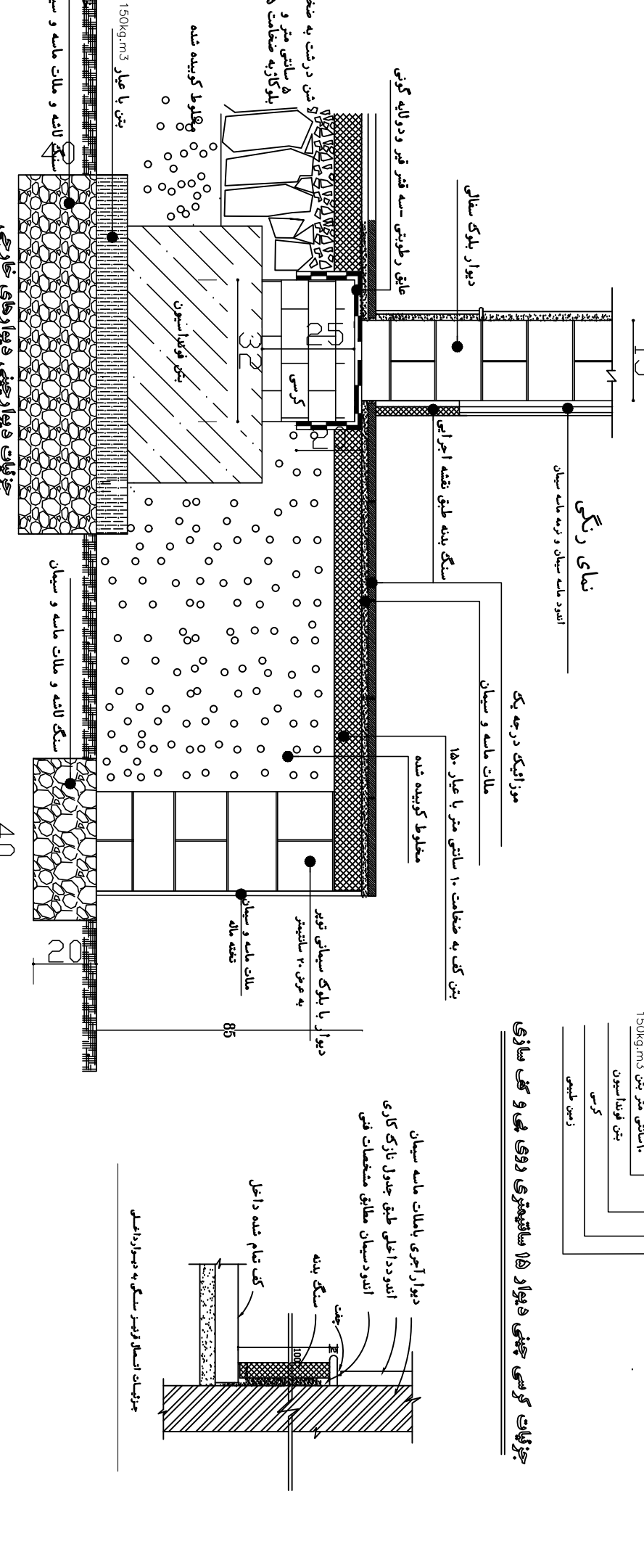
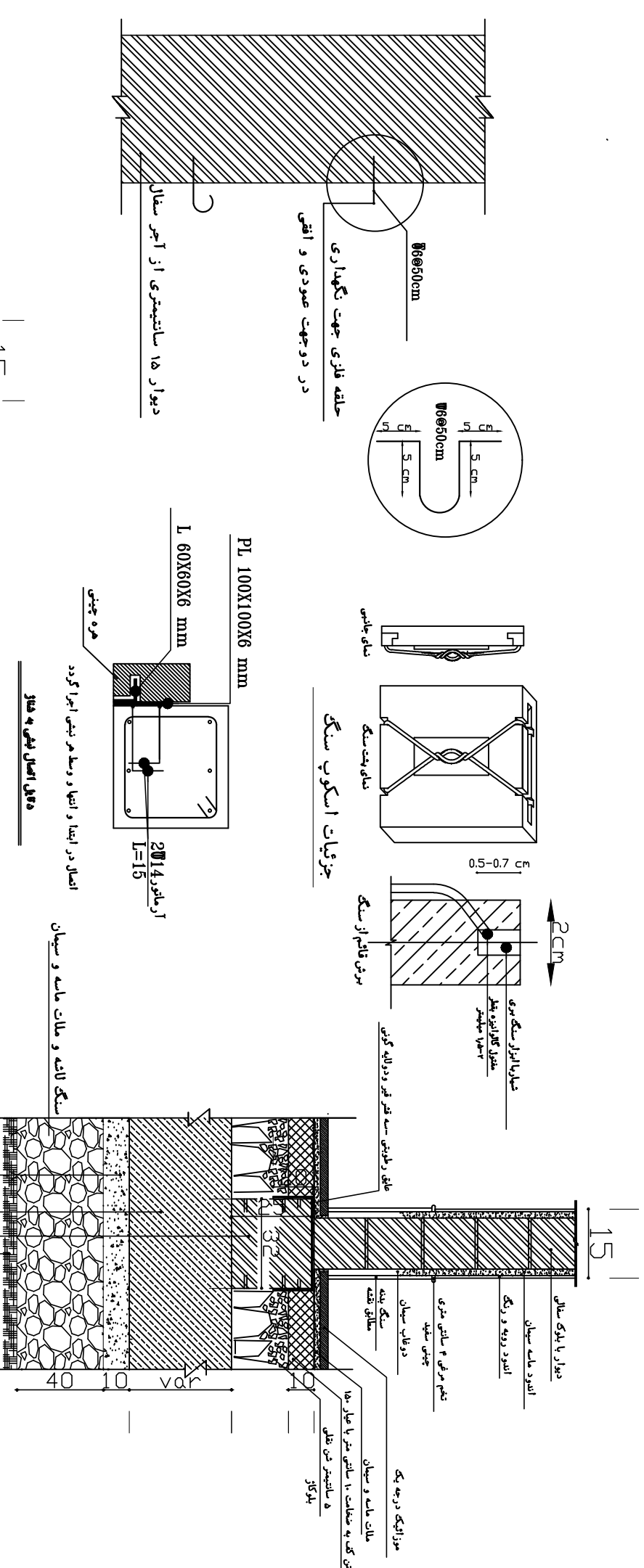


جزئیات کف سازی بام

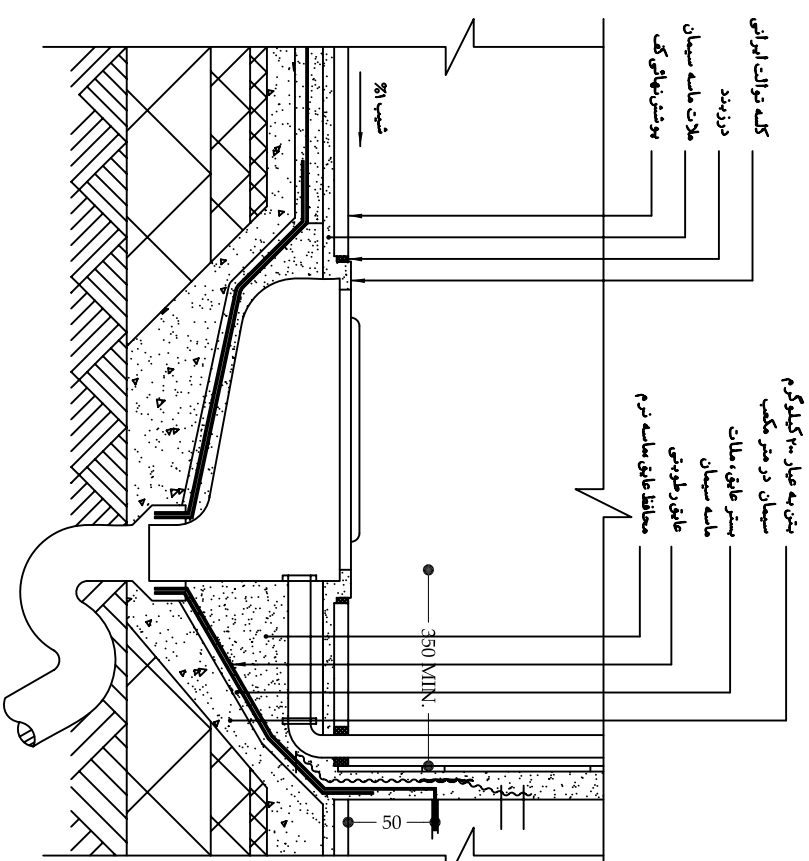


توجه:
 الف- کلیه نقشه ها قبل از اجرا باید توسط ناظر آموزشی و معماران
 به تفکیک مطالعه شود و در صورت عدم هماهنگی با دفتر فنی
 به دفتر فنی اطلاع داده شود.
 ب- در صورت تسویه زمین و دیوارها و سقفها قبل از تسطیح
 چکه کارهای سازه و سقف و دیوارها و سقفها و کفها و کفها
 مطابق نقشه های اجرایی و فنی در دفتر فنی
 مورد بررسی قرار گیرد و در صورت لزوم در دفتر فنی
 مورد بررسی قرار گیرد.

| ردیف | شرح | مقدار | واحد |
|------|-------------------------|-------|----------|
| 1 | کاشی سفید ۱۰ سانتی متری | ۱۰ | متر مربع |
| 2 | سنگ لانه و ملات ماسه | ۱۰ | متر مربع |
| 3 | سنگ لانه و ملات ماسه | ۱۰ | متر مربع |
| 4 | سنگ لانه و ملات ماسه | ۱۰ | متر مربع |
| 5 | سنگ لانه و ملات ماسه | ۱۰ | متر مربع |
| 6 | سنگ لانه و ملات ماسه | ۱۰ | متر مربع |
| 7 | سنگ لانه و ملات ماسه | ۱۰ | متر مربع |
| 8 | سنگ لانه و ملات ماسه | ۱۰ | متر مربع |
| 9 | سنگ لانه و ملات ماسه | ۱۰ | متر مربع |
| 10 | سنگ لانه و ملات ماسه | ۱۰ | متر مربع |

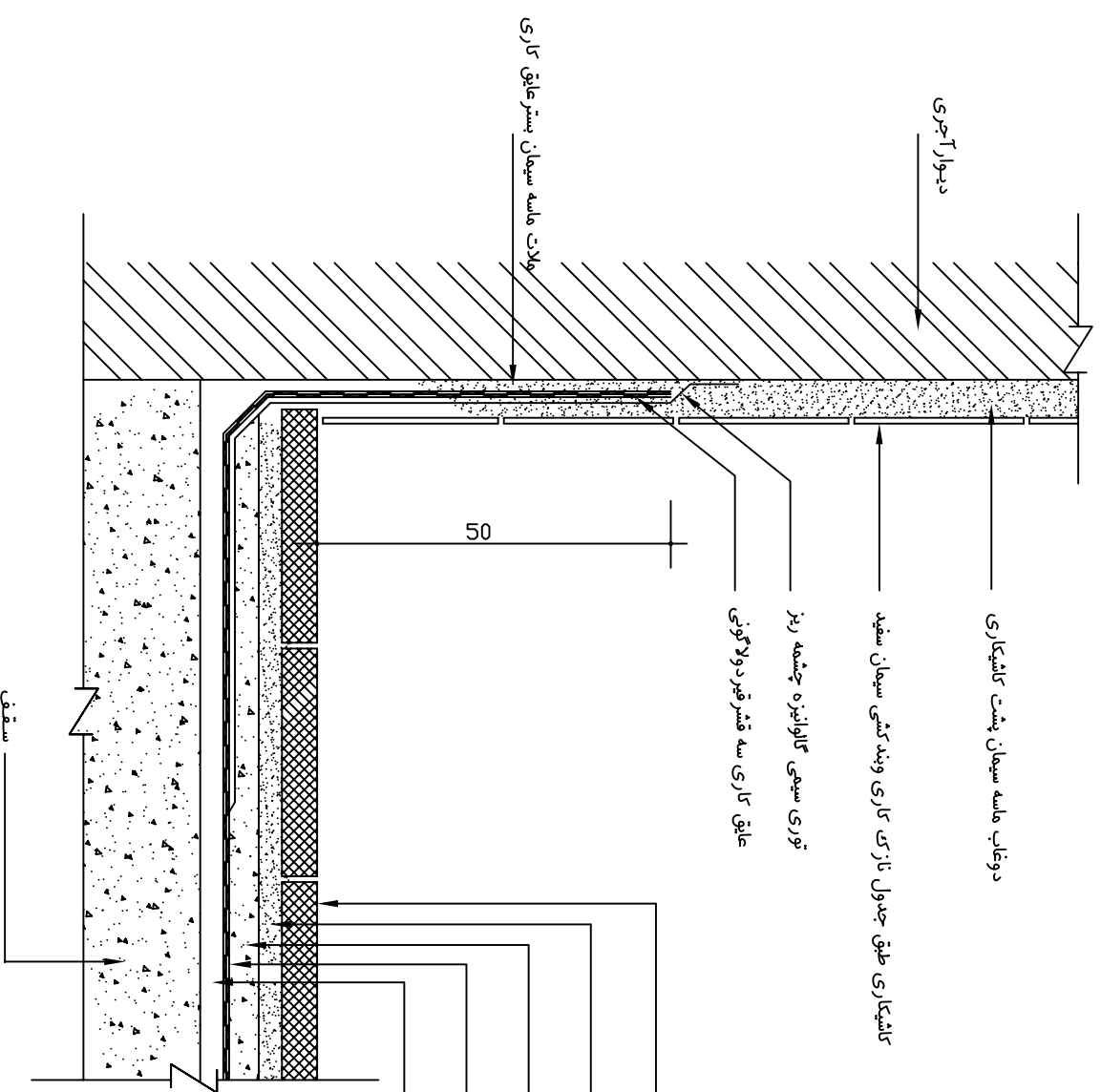


| ردیف | شرح | مقدار | واحد |
|------|-------------------------|-------|----------|
| 1 | کاشی سفید ۱۰ سانتی متری | ۱۰ | متر مربع |
| 2 | سنگ لانه و ملات ماسه | ۱۰ | متر مربع |
| 3 | سنگ لانه و ملات ماسه | ۱۰ | متر مربع |
| 4 | سنگ لانه و ملات ماسه | ۱۰ | متر مربع |
| 5 | سنگ لانه و ملات ماسه | ۱۰ | متر مربع |
| 6 | سنگ لانه و ملات ماسه | ۱۰ | متر مربع |
| 7 | سنگ لانه و ملات ماسه | ۱۰ | متر مربع |
| 8 | سنگ لانه و ملات ماسه | ۱۰ | متر مربع |
| 9 | سنگ لانه و ملات ماسه | ۱۰ | متر مربع |
| 10 | سنگ لانه و ملات ماسه | ۱۰ | متر مربع |



جزئیات سرویس ها در همکف توالت ایرانی

- پوشش مطابق جدول تازگی کاری
- ملات هاسه سیمان
- ملات هاسه سیمان محافظ عایق کاری
- سه قشر قیر در لاکونی
- ملات هاسه سیمان بستر عایق کاری



جزئیات عایق کاری دیوار و کف ، سرویسهای بهداشتی و آبدارخانه و آزمایشگاه

ارتفاع عایق کاری در سرویس بهداشتی و آشپزخانه و آبدارخانه و غذاخوری ۵۰ سانتیمتر تا زیر سقف می باشد.

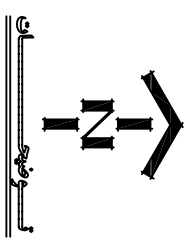
توجه:

الف- کلیه نقشه ها طبق آخرین بابتها نظرسنجی و اصلاحات
 بخش حفاظت محیط زیست و صورت سهم حفاظت بهداشتی بهداشتی
 ب- در صورت کسود، جزییات و مشخصات فنی به دسترسات
 سازمان محیط زیست و برنامه رفاهی رفاهی کشور مراجعه نمود.
 ج- کلیه عیاق کاری و کف کاری با ملات سیمان سفید و بند کشی
 نوساز هاسه سیمان کف کاری ملات سیمان سفید و بند کشی
 مجوز سس از سازمان پیکر مفاکونی دارد.

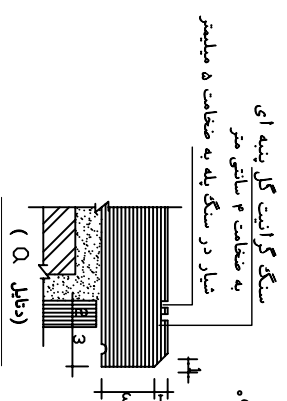
| # | ردیف | شرح | مقدار | واحد | توضیحات |
|---|------|----------------------|-------|------|---------|
| 1 | 1 | عایق کاری دیوار و کف | | | |
| 2 | 2 | عایق کاری سقف | | | |

PROJECT TITLE:
PROJECT TITLE:
PROJECT TITLE:
PROJECT TITLE:

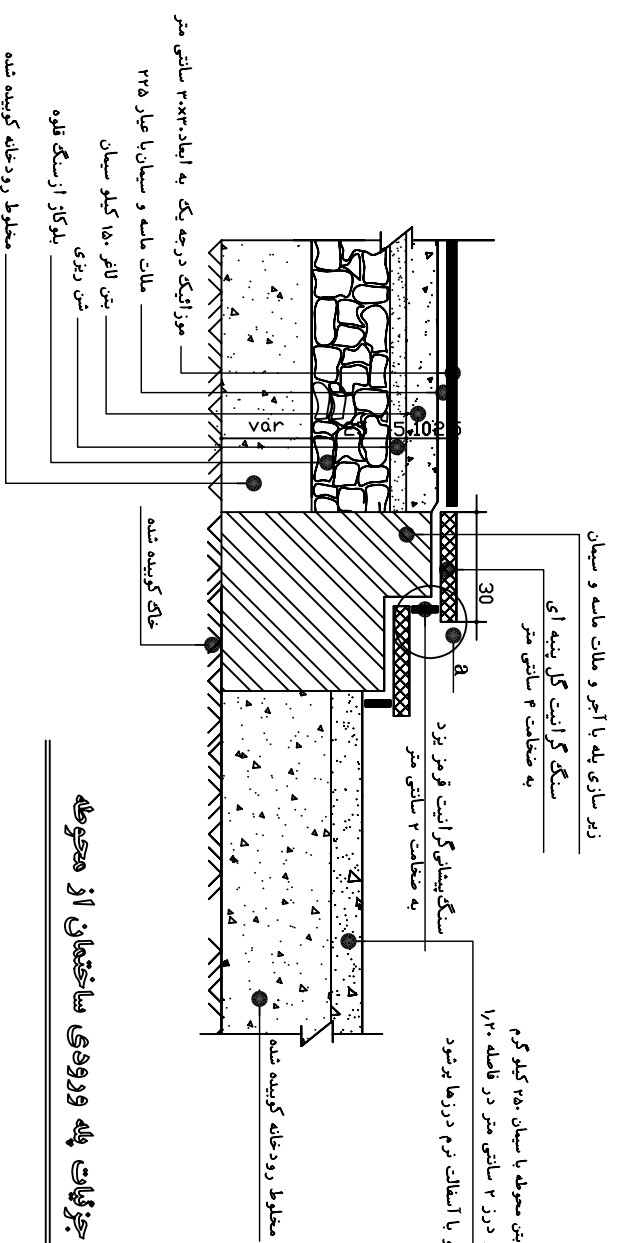
BUILDING TYPE:
PROJECT MANAGER:
DESIGNED BY:
SCALE:
DATE:
PROJECT NO:
OFFICE STAFF:



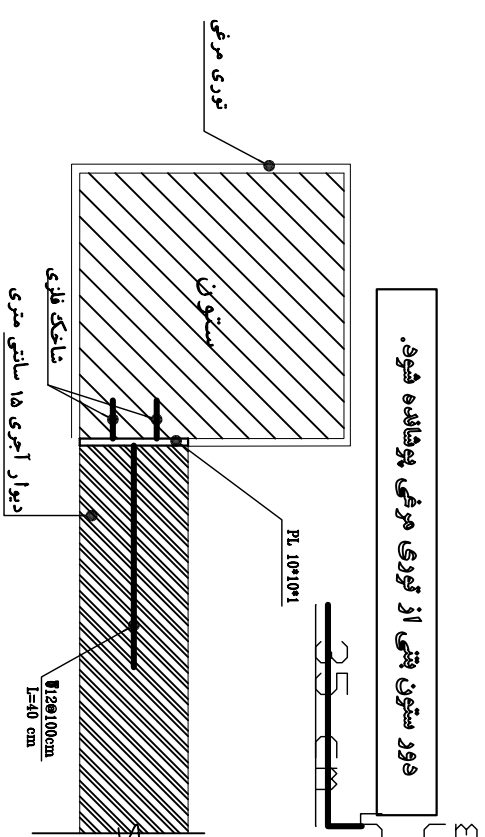
این جزئیات در کلیه پله های راه پله اجرا گردد.



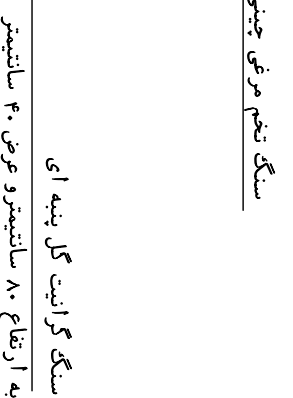
جزئیات پله ورودی ساختمان از محوطه



دور ستون بتنی از توری مرفی پوشانده شود.

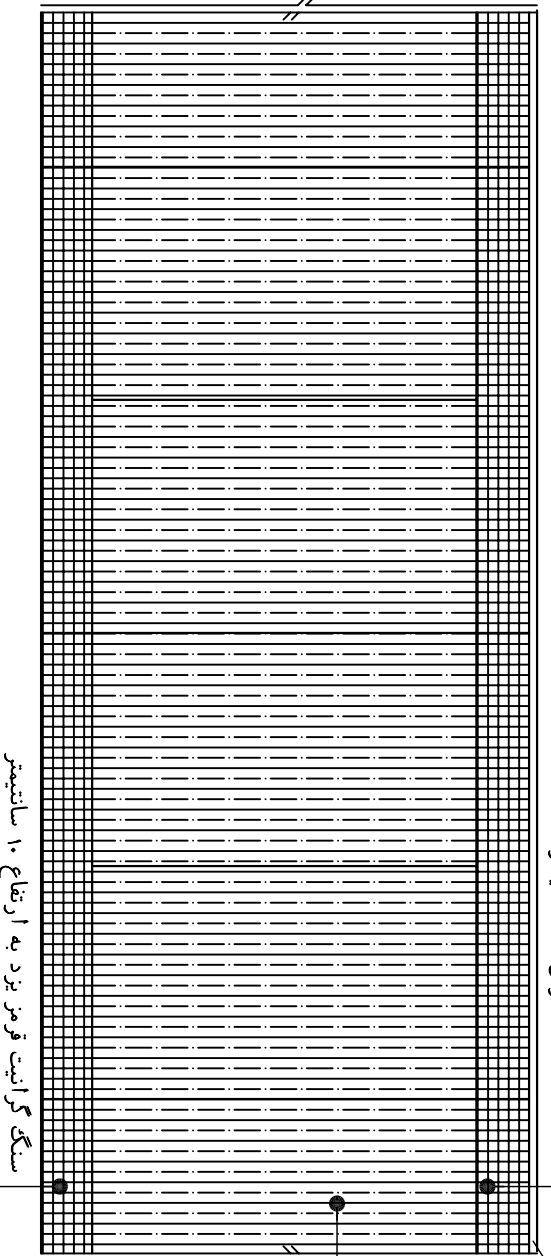
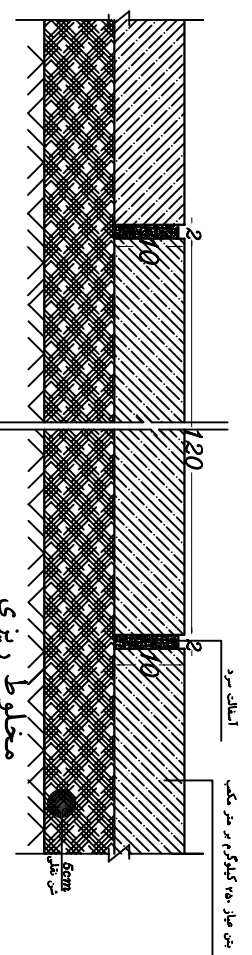


جزئیات اتصال دیوار به ستون بتنی



سنگ گرانیت قرمز تیز به ارتفاع ۱۰ سانتیمتر
 عرض ۸۰ سانتیمتر

جزئیات اجرای درز ایساز

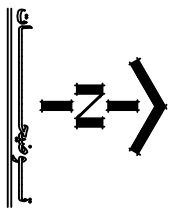


سنگ گرانیت قرمز تیز به ارتفاع ۱۰ سانتیمتر
 فضای سنگ داخلی راهرو به ارتفاع ۱ متر

توجه:

الف- کلیه نقشه ها طبق از ابعاد پیشنهادی نظریه ساز و مشخصات
 مشخص شده است. هرگونه تغییرات در صورت عدم هماهنگی با دولتی
 ب- در صورت عدم هماهنگی و مشخصات فنی به دسترس
 کارفرما نیست و یا به دلایلی که در این سند
 ذکر شده است، کلیه مسئولیت و هزینه های
 طراحی و اجرا بر عهده کارفرما خواهد بود.
 ج- کلیه هزینه های طراحی و اجرای این سند
 بر عهده کارفرما خواهد بود و کلیه
 هزینه های اجرایی و مصالحی در
 محاسبات این سند لحاظ شده است.

| | | | |
|------|---------------------------|-------|----------|
| ردیف | شرح | مقدار | واحد |
| ۱ | سنگ گرانیت قرمز تیز | | متر مربع |
| ۲ | سنگ گرانیت گل بینه ای | | متر مربع |
| ۳ | سنگ در سنگ پله | | متر مربع |
| ۴ | سنگ پیمان گرانیت قرمز تیز | | متر مربع |
| ۵ | سنگ گرانیت قرمز تیز | | متر مربع |
| ۶ | سنگ گرانیت گل بینه ای | | متر مربع |
| ۷ | سنگ در سنگ پله | | متر مربع |
| ۸ | سنگ پیمان گرانیت قرمز تیز | | متر مربع |
| ۹ | سنگ گرانیت قرمز تیز | | متر مربع |
| ۱۰ | سنگ گرانیت گل بینه ای | | متر مربع |
| ۱۱ | سنگ در سنگ پله | | متر مربع |
| ۱۲ | سنگ پیمان گرانیت قرمز تیز | | متر مربع |
| ۱۳ | سنگ گرانیت قرمز تیز | | متر مربع |
| ۱۴ | سنگ گرانیت گل بینه ای | | متر مربع |
| ۱۵ | سنگ در سنگ پله | | متر مربع |
| ۱۶ | سنگ پیمان گرانیت قرمز تیز | | متر مربع |
| ۱۷ | سنگ گرانیت قرمز تیز | | متر مربع |
| ۱۸ | سنگ گرانیت گل بینه ای | | متر مربع |
| ۱۹ | سنگ در سنگ پله | | متر مربع |
| ۲۰ | سنگ پیمان گرانیت قرمز تیز | | متر مربع |
| ۲۱ | سنگ گرانیت قرمز تیز | | متر مربع |
| ۲۲ | سنگ گرانیت گل بینه ای | | متر مربع |
| ۲۳ | سنگ در سنگ پله | | متر مربع |
| ۲۴ | سنگ پیمان گرانیت قرمز تیز | | متر مربع |
| ۲۵ | سنگ گرانیت قرمز تیز | | متر مربع |
| ۲۶ | سنگ گرانیت گل بینه ای | | متر مربع |
| ۲۷ | سنگ در سنگ پله | | متر مربع |
| ۲۸ | سنگ پیمان گرانیت قرمز تیز | | متر مربع |
| ۲۹ | سنگ گرانیت قرمز تیز | | متر مربع |
| ۳۰ | سنگ گرانیت گل بینه ای | | متر مربع |
| ۳۱ | سنگ در سنگ پله | | متر مربع |
| ۳۲ | سنگ پیمان گرانیت قرمز تیز | | متر مربع |
| ۳۳ | سنگ گرانیت قرمز تیز | | متر مربع |
| ۳۴ | سنگ گرانیت گل بینه ای | | متر مربع |
| ۳۵ | سنگ در سنگ پله | | متر مربع |
| ۳۶ | سنگ پیمان گرانیت قرمز تیز | | متر مربع |
| ۳۷ | سنگ گرانیت قرمز تیز | | متر مربع |
| ۳۸ | سنگ گرانیت گل بینه ای | | متر مربع |
| ۳۹ | سنگ در سنگ پله | | متر مربع |
| ۴۰ | سنگ پیمان گرانیت قرمز تیز | | متر مربع |
| ۴۱ | سنگ گرانیت قرمز تیز | | متر مربع |
| ۴۲ | سنگ گرانیت گل بینه ای | | متر مربع |
| ۴۳ | سنگ در سنگ پله | | متر مربع |
| ۴۴ | سنگ پیمان گرانیت قرمز تیز | | متر مربع |
| ۴۵ | سنگ گرانیت قرمز تیز | | متر مربع |
| ۴۶ | سنگ گرانیت گل بینه ای | | متر مربع |
| ۴۷ | سنگ در سنگ پله | | متر مربع |
| ۴۸ | سنگ پیمان گرانیت قرمز تیز | | متر مربع |
| ۴۹ | سنگ گرانیت قرمز تیز | | متر مربع |
| ۵۰ | سنگ گرانیت گل بینه ای | | متر مربع |
| ۵۱ | سنگ در سنگ پله | | متر مربع |
| ۵۲ | سنگ پیمان گرانیت قرمز تیز | | متر مربع |
| ۵۳ | سنگ گرانیت قرمز تیز | | متر مربع |
| ۵۴ | سنگ گرانیت گل بینه ای | | متر مربع |
| ۵۵ | سنگ در سنگ پله | | متر مربع |
| ۵۶ | سنگ پیمان گرانیت قرمز تیز | | متر مربع |
| ۵۷ | سنگ گرانیت قرمز تیز | | متر مربع |
| ۵۸ | سنگ گرانیت گل بینه ای | | متر مربع |
| ۵۹ | سنگ در سنگ پله | | متر مربع |
| ۶۰ | سنگ پیمان گرانیت قرمز تیز | | متر مربع |
| ۶۱ | سنگ گرانیت قرمز تیز | | متر مربع |
| ۶۲ | سنگ گرانیت گل بینه ای | | متر مربع |
| ۶۳ | سنگ در سنگ پله | | متر مربع |
| ۶۴ | سنگ پیمان گرانیت قرمز تیز | | متر مربع |
| ۶۵ | سنگ گرانیت قرمز تیز | | متر مربع |
| ۶۶ | سنگ گرانیت گل بینه ای | | متر مربع |
| ۶۷ | سنگ در سنگ پله | | متر مربع |
| ۶۸ | سنگ پیمان گرانیت قرمز تیز | | متر مربع |
| ۶۹ | سنگ گرانیت قرمز تیز | | متر مربع |
| ۷۰ | سنگ گرانیت گل بینه ای | | متر مربع |
| ۷۱ | سنگ در سنگ پله | | متر مربع |
| ۷۲ | سنگ پیمان گرانیت قرمز تیز | | متر مربع |
| ۷۳ | سنگ گرانیت قرمز تیز | | متر مربع |
| ۷۴ | سنگ گرانیت گل بینه ای | | متر مربع |
| ۷۵ | سنگ در سنگ پله | | متر مربع |
| ۷۶ | سنگ پیمان گرانیت قرمز تیز | | متر مربع |
| ۷۷ | سنگ گرانیت قرمز تیز | | متر مربع |
| ۷۸ | سنگ گرانیت گل بینه ای | | متر مربع |
| ۷۹ | سنگ در سنگ پله | | متر مربع |
| ۸۰ | سنگ پیمان گرانیت قرمز تیز | | متر مربع |
| ۸۱ | سنگ گرانیت قرمز تیز | | متر مربع |
| ۸۲ | سنگ گرانیت گل بینه ای | | متر مربع |
| ۸۳ | سنگ در سنگ پله | | متر مربع |
| ۸۴ | سنگ پیمان گرانیت قرمز تیز | | متر مربع |
| ۸۵ | سنگ گرانیت قرمز تیز | | متر مربع |
| ۸۶ | سنگ گرانیت گل بینه ای | | متر مربع |
| ۸۷ | سنگ در سنگ پله | | متر مربع |
| ۸۸ | سنگ پیمان گرانیت قرمز تیز | | متر مربع |
| ۸۹ | سنگ گرانیت قرمز تیز | | متر مربع |
| ۹۰ | سنگ گرانیت گل بینه ای | | متر مربع |
| ۹۱ | سنگ در سنگ پله | | متر مربع |
| ۹۲ | سنگ پیمان گرانیت قرمز تیز | | متر مربع |
| ۹۳ | سنگ گرانیت قرمز تیز | | متر مربع |
| ۹۴ | سنگ گرانیت گل بینه ای | | متر مربع |
| ۹۵ | سنگ در سنگ پله | | متر مربع |
| ۹۶ | سنگ پیمان گرانیت قرمز تیز | | متر مربع |
| ۹۷ | سنگ گرانیت قرمز تیز | | متر مربع |
| ۹۸ | سنگ گرانیت گل بینه ای | | متر مربع |
| ۹۹ | سنگ در سنگ پله | | متر مربع |
| ۱۰۰ | سنگ پیمان گرانیت قرمز تیز | | متر مربع |



توجه:
 الف- کلیه نقش ها قبل از اجرا به تایید مهندس ناظر و مهندس
 ب- کلیه نقش ها خود رسوب صورت عدم جابجایی پذیرند
 پ- در صورت کسوف و کمربلای و مشکلات فنی به تسهیلات
 چ- کارخان تولید کننده و پیمانکاران خود رسوب پذیرند
 ح- کلیه نقش ها که در نقش های گوناگون ذکر شده است
 مجوز رسمی از سازمان مکتوب داشته باشد

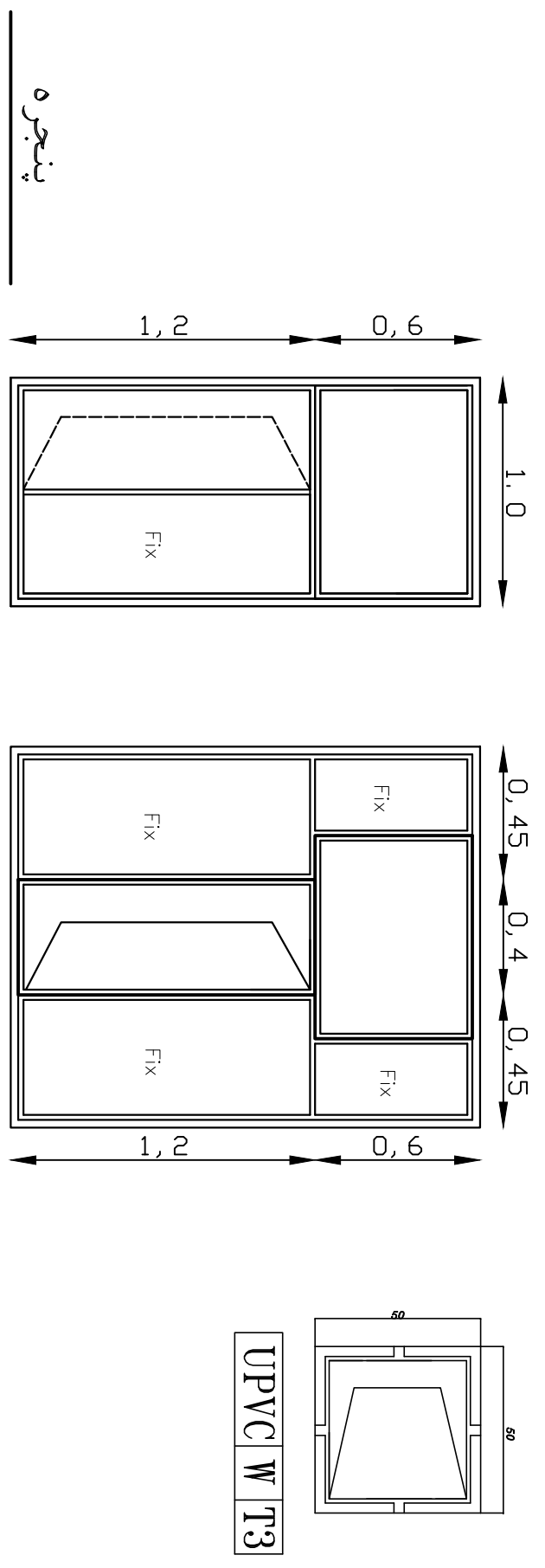
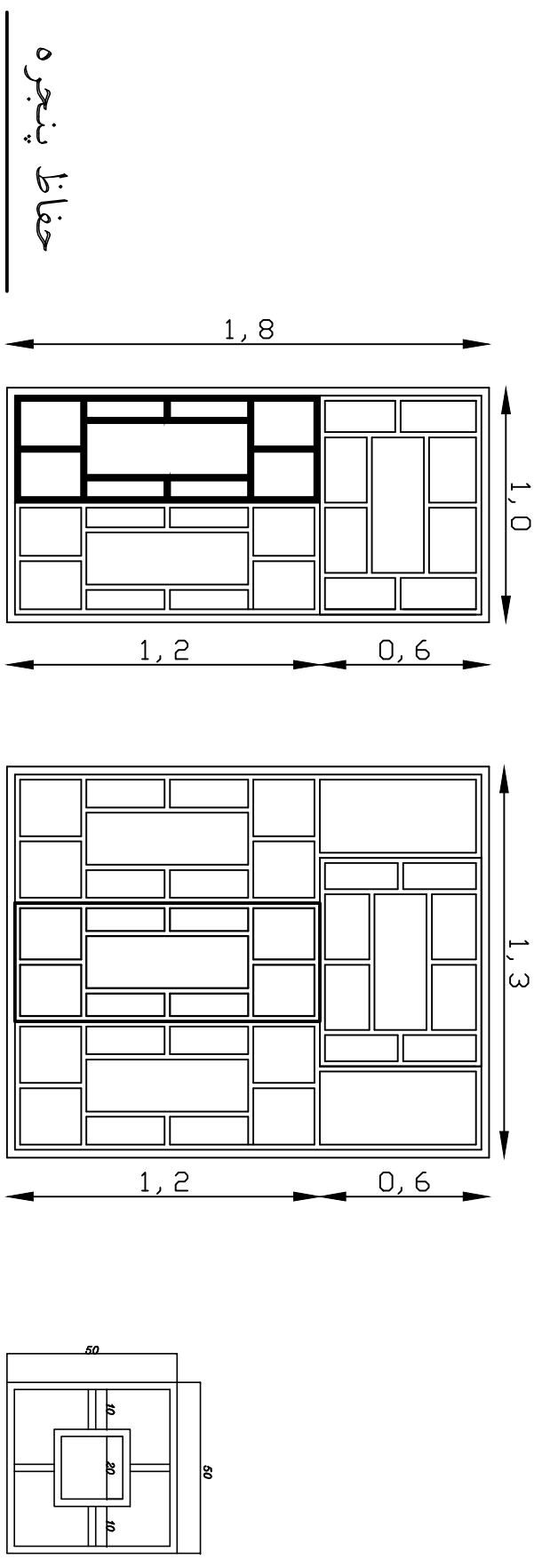
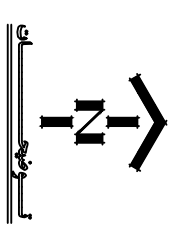
| ردیف | شرح | مقدار | واحد |
|------|---------------------|-------|------|
| 1 | سنگ گرانیت قرمز یزد | | متر |

مکان نقش: ...
 شماره نقش: ...
 تاریخ نقش: ...

| | |
|--------------|-----|
| نام پروژه | ... |
| محل پروژه | ... |
| شماره نقش | ... |
| تاریخ نقش | ... |
| محل نقش | ... |
| نام کارفرما | ... |
| نام پیمانکار | ... |
| نام ناظر | ... |

| ردیف | شرح | سقف | | | دیوار | | | نام فضا |
|------|--|------|------|-----|-------|------|-----|---------|
| | | بازو | پایه | سنگ | بازو | پایه | سنگ | |
| | رنگ روغنی | | | | | | | |
| | رنگ پلاستیک | | | | | | | |
| | نرمه ماسه و سیمان | | | | | | | |
| | سفیدکاری و پرداخت آن با گچ کشته | | | | | | | |
| | آندود ماسه و سیمان | | | | | | | |
| | رنگ پلاستیک | | | | | | | |
| | کاشی ایرانی درجه یک به ابعاد ۲۵×۳۵ سانتی متر تازیر سقف | | | | | | | |
| | آندود ماسه و سیمان سفیدکاری و پرداخت آن با گچ کشته از بالای سنگ | | | | | | | |
| | سنگ پلاک پیشانی سنگ گرانیت قرمز یزد درجه یک به ضخامت ۲ سانتی متر | | | | | | | |
| | سنگ گرانیت گل پنبه ای به ارتفاع ۸۰ سانتی متر و ضخامت ۲ سانتی متر + ردیف ۱۰ سانتی سنگ گرانیت قرمز یزد | | | | | | | |
| | سرامیک درجه یک ضد اسید ۴۰×۴۰ سانتی متر | | | | | | | |
| | کف پله سنگ گرانیت گل پنبه ای به عرض ۳۰ سانتی متر | | | | | | | |
| | سنگ چینی نیریز | | | | | | | |
| | سرامیک درجه یک به ابعاد ۲۰×۲۰ سانتی متر | | | | | | | |
| | موزائیک درجه یک به ابعاد ۴۰×۴۰ سانتی متر (فونگی) | | | | | | | |
| | سنگ گرانیت گل پنبه ای ضخامت ۴ سانتی متر به عرض ۳۰ سانتی متر | | | | | | | |
| | سکوی تخته | | | | | | | |
| | پله محوطه | | | | | | | |
| | آبدارخانه | | | | | | | |
| | راهرو | | | | | | | |
| | کلاس | | | | | | | |
| | اداری | | | | | | | |

کلیه سنگهای گل پنبه ای سنگ گرانیت کرم نهبندان در نظر گرفته شده است و می بایست در پروژه با تایید دستگاه نظارت اجرا گردد.



- * اجرای ابزار سیمانی در هر چهار طرف پنجره ها الزامی است.
- * قاب فلزی از قوطی ۴x۴ دور پنجره در نظر گرفته شود.
- * پنجره ها از جنس UPVC می باشند و جداره اجرا می گردد.
- * جاگذاری یک عدد نبشی نمره ۶ (به عرض درب یا پنجره به اضافه ۳۰ سانتی متر) به عنوان نعل درگاه روی درب و پنجره جهت اجرای نما الزامی است.
- * کلیه پنجره ها دارای حفاظ فلزی می باشد.

توضیح:
 الف- کلیه قطب ها قبل از اجرا باید توسط نانوژن پرایمر و پیناکر
 به یک سطح صاف خود در صورت عدم چسبندگی پیناکر
 به سطح زیرین
 ب- در صورت کشودرد پنجره ها و مشکلات فنی به تسهیلات
 دربارن مدیریت و نهادهای ذی کفایت است. همچنین
 هنگام نصب و راه اندازی کلیه نکات زیر را در نظر
 بگیرید و رعایت کنید تا در صورت بروز مشکلات
 مجوزهای ارسالیان بکار برده نشود.

| | | | |
|------|-----------------|-------|------|
| ردیف | شرح | مقدار | واحد |
| ۱ | پنجره UPVC W T2 | | |
| ۲ | پنجره UPVC W T1 | | |
| ۳ | پنجره UPVC W T3 | | |

PROJEKT TITLES:

موضوع پروژه: ...

REMARKS:

تاریخ: ...

PRODUCTION:

تاریخ: ...

APPROVAL:

تاریخ: ...

DATE:

تاریخ: ...

SCALE:

مقیاس: ...

PROJECT TEAM:

مهندس: ...

مهندس: ...

مهندس: ...